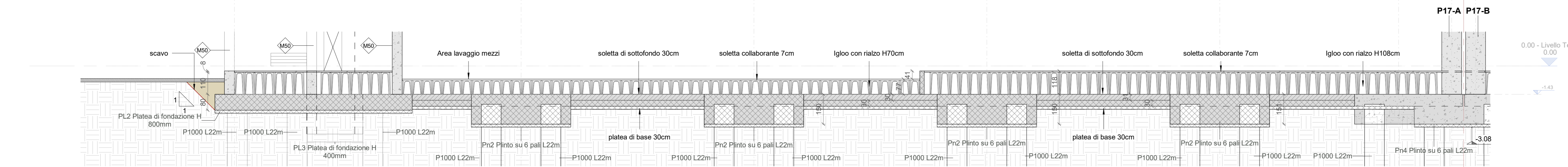
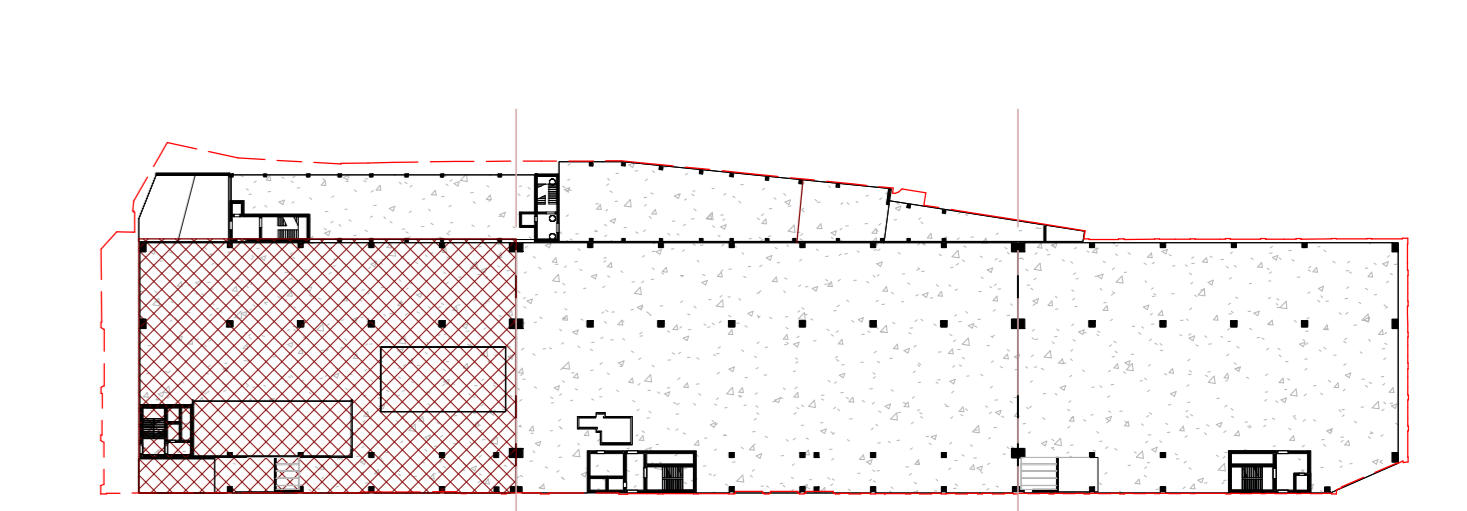
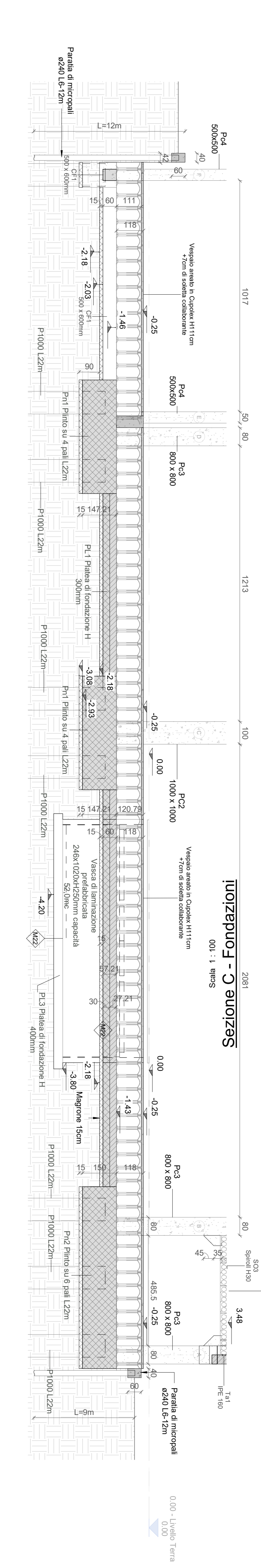


RI-Fondazioni - 1 DI 3
Scale 1:100



Sezione M - Fondazioni
Scale 1:100



FA15-A

LEGENDA MATERIALI

STRUTTURE DI ELEVAZIONE

Calcestruzzo - gettato in opera
 Per strutture di elevazione verticali:
 Classe esposizione: XC3
 C30/37 f_{td} ≥ 28 MPa R_a ≥ 35 MPa
 Classe minima di consistenza: S4-S5

Per strutture di elevazione orizzontali:
 Classe esposizione: XC2
 C25/30 f_{td} ≥ 23 MPa R_a ≥ 30 MPa
 Classe minima di consistenza: S4-S5

Calcestruzzo - Prefabbricato
 Per strutture di elevazione verticali prefabbricate:
 (torre, mensole, piloni)
 Classe esposizione: XC3
 C45/55 f_{td} ≥ 40 MPa R_a ≥ 55 MPa
 Classe minima di consistenza: S5

Per strutture di elevazione orizzontali prefabbricate:
 (torre, mensole, piloni)
 Classe esposizione: XC2
 C25/30 f_{td} ≥ 23 MPa R_a ≥ 30 MPa
 Classe minima di consistenza: S4-S5

STRUTTURE DI FONDAZIONE

Calcestruzzo - gettato in opera
 Per elementi di fondazione: (piloni, platee e Pali invecchiati)

Per strutture di elevazione verticali:
 Classe esposizione: XC3
 C45/55 f_{td} ≥ 40 MPa R_a ≥ 55 MPa
 Classe minima di consistenza: S5

Per strutture di elevazione orizzontali:
 Classe esposizione: XC2
 C25/30 f_{td} ≥ 23 MPa R_a ≥ 30 MPa
 Classe minima di consistenza: S4-S5

Copritori Minimi
 Strutture di elevazione: Pancheggio 4/0 cm
 Strutture di elevazione: Disposito 6/0 cm
 Strutture di fondazione: 6/0 cm per armature precise

ACCIAIO

Acciaio Per Armature Ordinarie
 B450C
 f_{yk} ≥ 450 MPa
 f_{yk} ≥ 540 MPa
 f_{yk} ≥ 210000 Mpa

Acciaio Per Caratteristiche metalliche
 S275
 f_{yk} ≥ 275 MPa
 f_{yk} ≥ 490 MPa
 f_{yk} ≥ 210000 Mpa

Acciaio Per Caratteristiche metalliche
 S355
 f_{yk} ≥ 355 MPa
 f_{yk} ≥ 510 MPa
 f_{yk} ≥ 210000 Mpa

Acciaio Per Bullonerie
 Classe: 8.8

SOLAI

Tegoli prefabbricati TT - fondello 25
 per solai con luci superiori a 3,0m

Classe esposizione: XC2
 C25/30 f_{td} ≥ 23 MPa R_a ≥ 30 MPa
 Classe minima di consistenza: S1
 C_{tr} getto integrativo: C25/40
 Armatura laterale: B450C
 Trebbi: f_{yk} ≥ 1600 N/mm²
 f_{yk} ≥ 1670 N/mm²

Spilli solai alveolari H30
 per solai con luci da 7 a 11m

Classe esposizione: XC3
 C45/55 f_{td} ≥ 40 MPa R_a ≥ 55 MPa
 Classe minima di consistenza: S1
 C_{tr} getto integrativo: C25/40
 Armatura laterale: B450C
 Trebbi: f_{yk} ≥ 1600 N/mm²
 f_{yk} ≥ 1670 N/mm²

TIPOLOGIE DI CALCESTRUZZO - OPERE IN ELEVAZIONE

■ CALCESTRUZZO GETTATO IN OPERA
 ■ CALCESTRUZZO PREFABBRICATO PRECOMPRESO
 ■ CALCESTRUZZO PREFABBRICATO
 ■ NODO IN UMIDO

TIPOLOGIE DI CALCESTRUZZO - FONDAZIONI

■ CALCESTRUZZO GETTATO IN OPERA
 ■ CALCESTRUZZO PREFABBRICATO

Finanziato dall'Unione europea
 NextGenerationEU
 Finanziato dal Comune di Genova
 Finanziato dall'Unione Europea dell'iniziativa NextGenerationEU
 Misura M2C2 - 4.2 Sviluppo trasporto rapido di Massa

COMMITTENTE:
 IL RESPONSABILE UNICO DEL PROCEDIMENTO
 ALBERTO BITOSSO
 IL DIRETTORE ESECUTORE DEL CONTRATTO
 ANTONIO ROSSA
 COMUNE DI GENOVA

PROGETTAZIONE DEFINITIVA DEL SISTEMA DEGLI ASSI DI FORZA PER IL TRASPORTO PUBBLICO LOCALE (RETE FIOVIARIA E STRUTTURE CONNESSE)

PROGETTAZIONE MANDATARIA
ITALFERR
 GRUPPO RIMESSE DELLO STATO ITALIANO

MANDANTE MANDANTE MANDANTE
PERITALIA **ET** **ASDR**
 GRUPPO RIMESSE DELLO STATO ITALIANO

ITALFERR SpA

PROGETTAZIONE STRUTTURALE
 RIMESSA STAGLIENO
 CARPENTERIA DI FONDAZIONE 1 DI 3

IL PROGETTISTA RESPONSABILE DELL'INTEGRAZIONE
 Dott. Ing. **Antonio Perotto**

SCALA: Come indicato

COMMESSA	LOTTO	FASE	ENTE	TIPO DOC.	OPERA/DISCIPLINA	PROGR.	REV.
E21D	05	D	Z1	PA	FA15AA	101	A

Revis.	Descrizione	Redatto	Data	Verificato	Data	Approvato	Data	Autorizzato Data
A	Emissione a seguito C/S	P. Luciani	26.06.23	B. Lupo	26.06.23	R. Lenti	26.06.23	