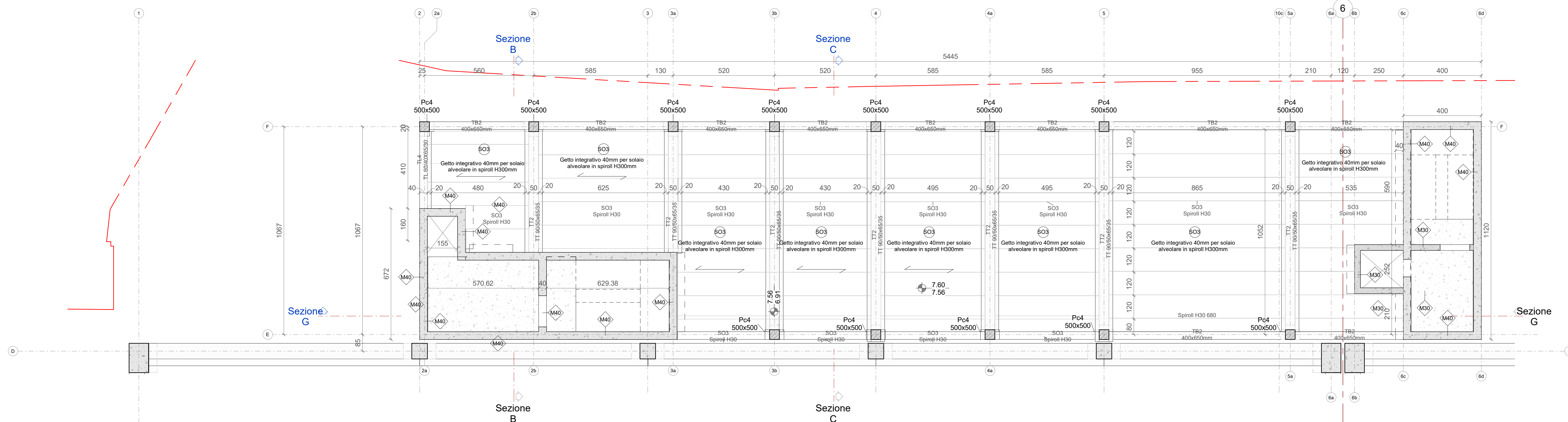


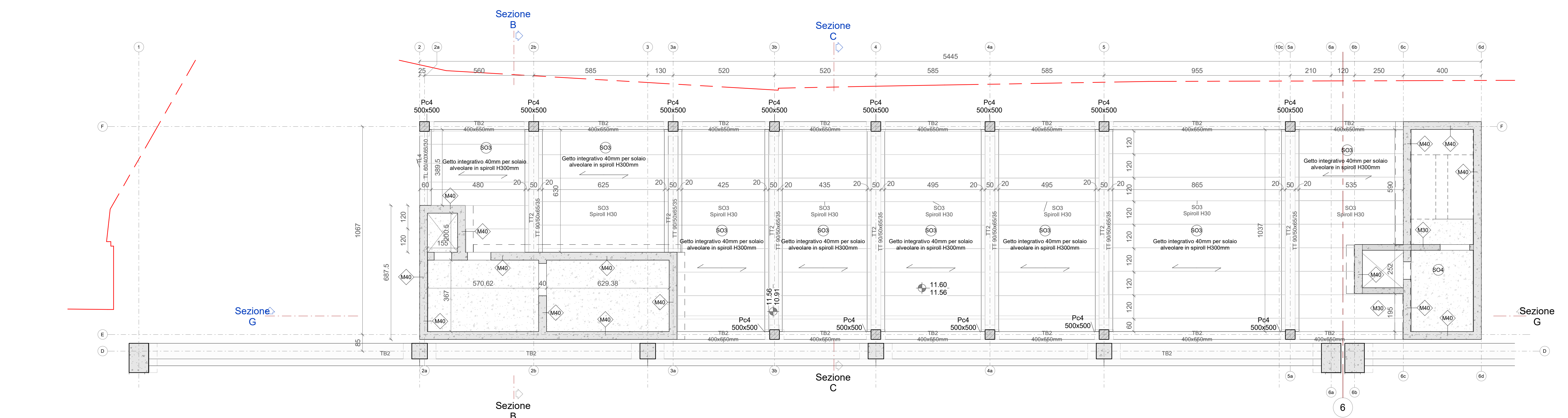
EDIFICIO SERVIZI - CARPENTERIA PRIMO LIVELLO

Scala 1:100



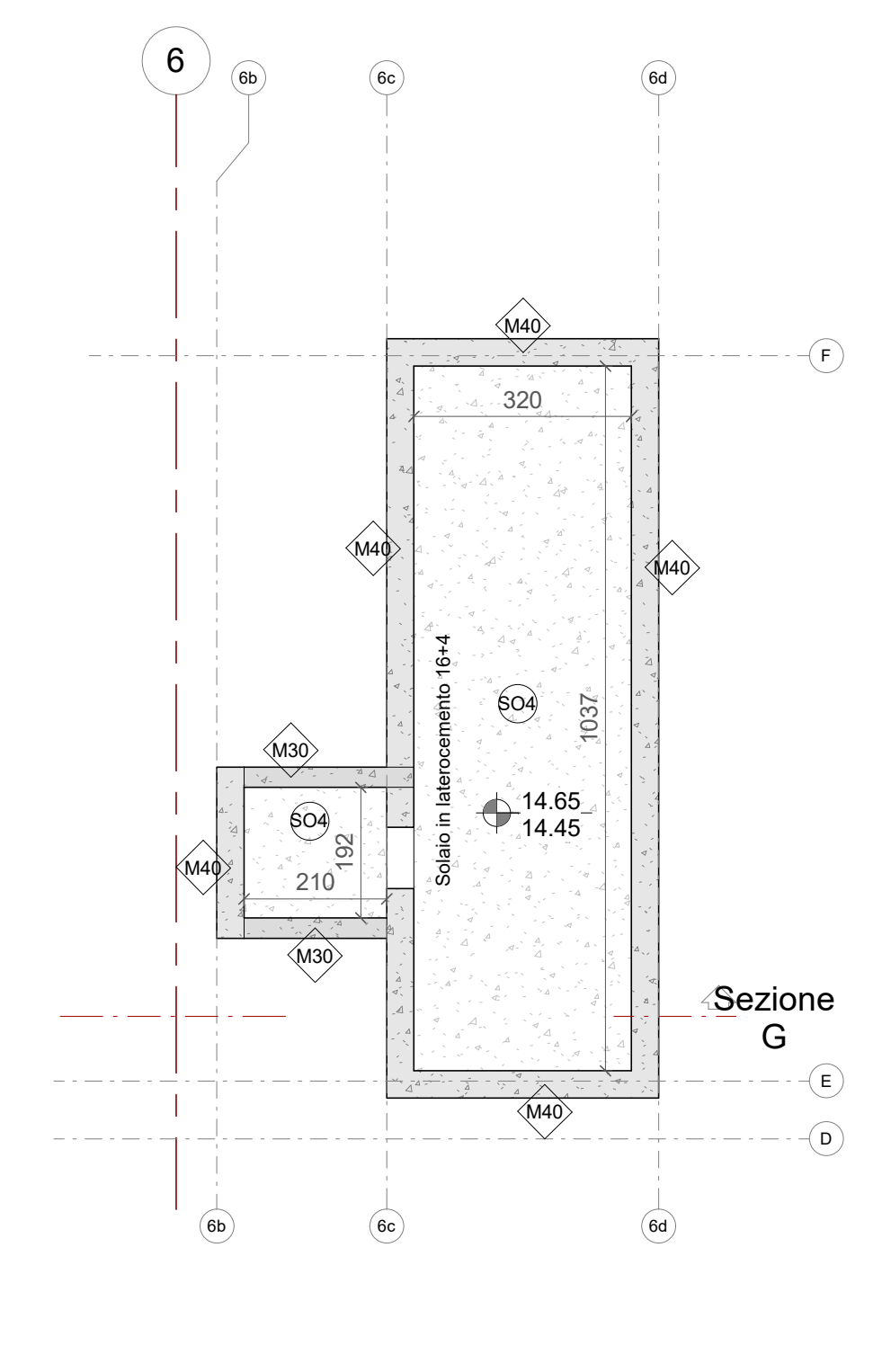
EDIFICIO SERVIZI - CARPENTERIA SECONDO LIVELLO

Scala 1:100



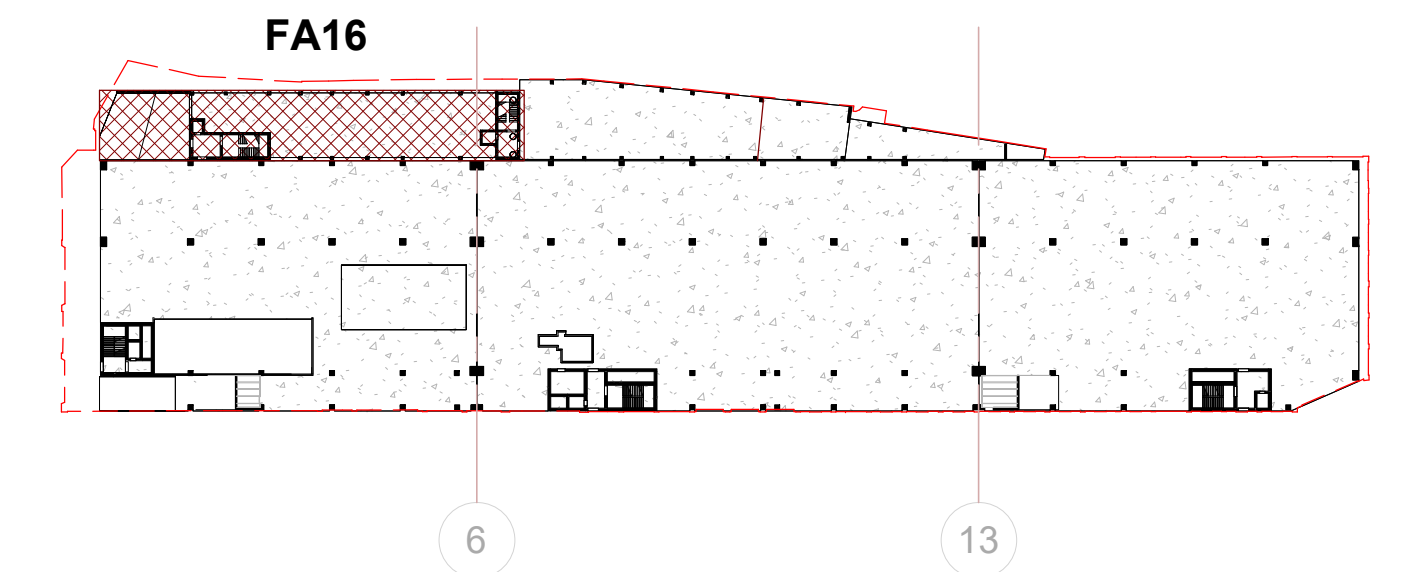
FA16 EDIFICIO SERVIZI - CARPENTERIA DI COPERTURA

Scala 1:100



FA16 EDIFICIO SERVIZI - CARPENTERIA DI COPERTURA SCALE

Scala 1:100



LEGENDA MATERIALI

STRUTTURE DI ELEVAZIONE

<p>Calcestruzzo - gettono in opera Per strutture di elevazione orizzontali (colonne).</p> <p>Classe d'esposizione: XC3 C30/37 f_{yk} ≥ 28 MPa, R_s ≥ 15 MPa Classe minima di consistenza: S4-S5</p> <p>R_{ck}: 37 N/mm² f_{ctk}: 3,07 N/mm² f_{ctd}: 2,06 N/mm² f_{td}: 3,019 N/mm²</p>	<p>Per strutture di elevazione verticali (pilastri, travi e getti integrati di solette).</p> <p>Classe d'esposizione: XC4 C32/40 f_{yk} ≥ 32 MPa, R_s ≥ 40 MPa Classe minima di consistenza: S4-S4</p> <p>R_{ck}: 40 N/mm² f_{ctk}: 3,52 N/mm² f_{ctd}: 2,75 N/mm² f_{td}: 3,9428 N/mm²</p>
--	---

Calcestruzzo - Prefabbricato

<p>Per strutture di elevazione verticali prefabbricate (travi, travi, pilastri).</p> <p>Classe d'esposizione: XC3 C45/55 f_{yk} ≥ 40 MPa, R_s ≥ 55 MPa Classe minima di consistenza: S4</p> <p>R_{ck}: 55 N/mm² f_{ctk}: 4,63 N/mm² f_{ctd}: 3,05 N/mm² f_{td}: 5,016 N/mm²</p>	<p>Per strutture di elevazione verticali prefabbricate (travi, travi, pilastri).</p> <p>Classe d'esposizione: XC3 C45/55 f_{yk} ≥ 40 MPa, R_s ≥ 55 MPa Classe minima di consistenza: S4-S5</p> <p>R_{ck}: 55 N/mm² f_{ctk}: 4,63 N/mm² f_{ctd}: 3,05 N/mm² f_{td}: 5,016 N/mm²</p>
---	--

STRUTTURE DI FONDAZIONE

<p>Calcestruzzo - gettono in opera Per elementi di fondazione (piloti, platee e pali incostrati).</p> <p>Classe d'esposizione: XC2 C25/30 f_{yk} ≥ 25 MPa, R_s ≥ 20 MPa Classe minima di consistenza: S4-S5</p> <p>R_{ck}: 30 N/mm² f_{ctk}: 2,43 N/mm² f_{ctd}: 1,79 N/mm² f_{td}: 3,14472 N/mm²</p>	<p>Strutture di fondazione G/1 cm</p>
--	---------------------------------------

<p>Copertine Minimi Strutture di elevazione: Paraggio 40 cm Strutture di elevazione: Dispositivo 40 cm G/1 cm per armature pretese</p>	<p>Strutture di fondazione G/1 cm</p>
---	---------------------------------------

ACCIAIO

<p>Acciaio Per Armature Ordinarie</p> <p>B45C: S275 f_{yk}: 450 MPa f_{ctk}: 540 MPa f_{td}: 210000 Mpa</p>	<p>Acciaio Per Carpenterie metalliche</p> <p>S275 f_{yk}: 275 MPa f_{ctk}: 430 MPa f_{td}: 210000 Mpa</p>	<p>Acciaio Per Carpenterie metalliche</p> <p>S355 f_{yk}: 355 MPa f_{ctk}: 510 MPa f_{td}: 210000 Mpa</p>
--	--	--

ACCIAIO Per Bullonerie

<p>Classe: B45C f_{yk}: 1450 N/mm² f_{ctk}: 1670 N/mm²</p>	<p>Classe: B45C f_{yk}: 1450 N/mm² f_{ctk}: 1670 N/mm²</p>
--	--

SOLAI

<p>Tipi prefabbricati TT - fondello 25 per solaio con lastrine a 10cm</p> <p>Classe d'esposizione: XC3 C45/55 f_{yk} ≥ 40 MPa, R_s ≥ 55 MPa Classe minima di consistenza: S1 Cil. getto integrativo: C25/30 Armatura lenta: B45C Tavola: f_{yk}: 1450 N/mm² f_{ctk}: 1670 N/mm²</p>	<p>Spirali alveolari H30 per solaio con lastrine a 10cm</p> <p>Classe d'esposizione: XC3 C45/55 f_{yk} ≥ 40 MPa, R_s ≥ 55 MPa Classe minima di consistenza: S1 Cil. getto integrativo: C25/30 Armatura lenta: B45C Tavola: f_{yk}: 1450 N/mm² f_{ctk}: 1670 N/mm²</p>
--	--

TIPOLOGIE DI CALCESTRUZZO - OPERE IN ELEVAZIONE

	CALCESTRUZZO GETTATO IN OPERA		CALCESTRUZZO PREFABBRICATO PRECOMPRESO
	CALCESTRUZZO PREFABBRICATO		NODO IN UMIDO

Finanziato dall'Unione Europea dell'iniziativa NextGenerationEU
Misura M2C2 - 4.2 Sviluppo trasporto rapido di Massa

COMMITTENTE:
 IL RESPONSABILE UNICO DEL PROCEDIMENTO
 ALBERTO BROSSI
 IL DIRETTORE ESECUTORE DEL CONTRATTO
 ANTONIO ROSSA
 COMUNE DI GENOVA

PROGETTAZIONE DEFINITIVA DEL SISTEMA DEGLI ASSI DI FORZA PER IL TRASPORTO PUBBLICO LOCALE (RETE FIOVIARIA E STRUTTURE CONNESSE)

PROGETTAZIONE **MANDATARIA**
MANDANTE **MANDANTE** **MANDANTE**

ITALFERR SpA
PROGETTAZIONE STRUTTURALE
RIMESSA STAGLIENO
CARPENTERIE EDIFICIO SERVIZI FA16

IL PROGETTISTA RESPONSABILE DELL'INTEGRAZIONE
 Dott.

SCALA: Come indicato

COMMESSA	LOTTO	FASE	ENTE	TIPO DOC.	OPERA/DISCIPLINA	PROGR.	REV.
E21D	05	D	21	PA	FA16D0	110	A

Revis.	Descrizione	Redatto	Data	Verificato	Data	Approvato	Data	Autorizzato Data
A	Emissione a seguito CdS	IP Luzzati	26.06.23	B.Lepo	26.06.23	R. Lena	26.06.23	A. Perugini

Nome file: E21D05021PAFA1600110.A	n.Elabor.: 154
-----------------------------------	----------------