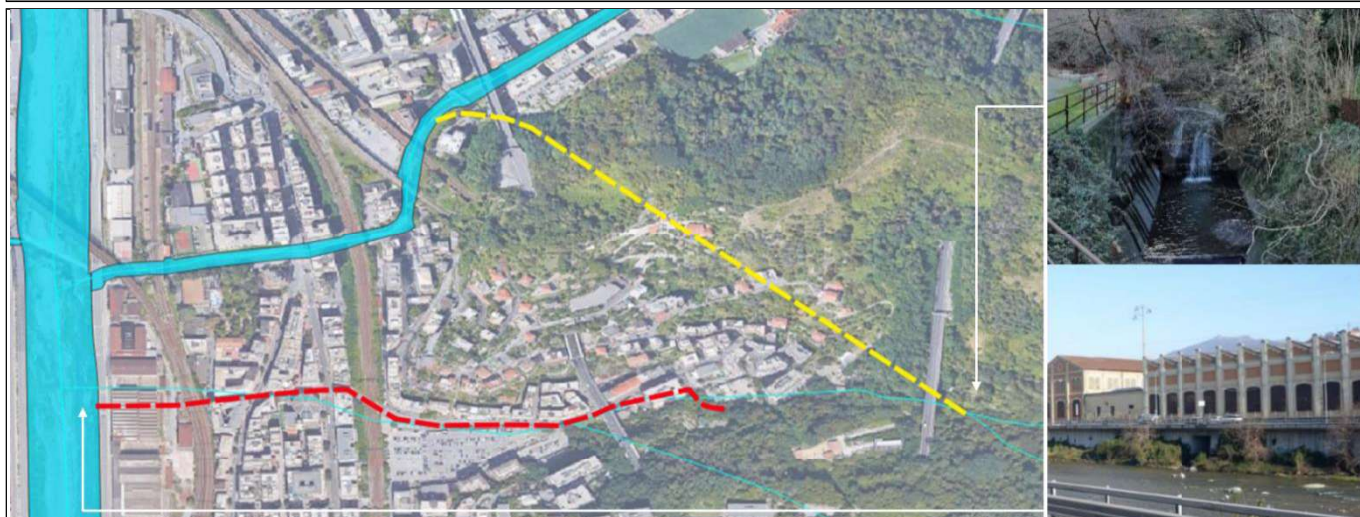




## COMUNE DI GENOVA



**Servizio di Progettazione di Fattibilità Tecnica ed Economica e definitiva (per appalto integrato) nonché del coordinamento della sicurezza in fase di progettazione delle “Opere di adeguamento idraulico del tratto tombinato di valle del rio Maltempo, affluente del torrente Polcevera”**

### PROGETTO DEFINITIVO

RESPONSABILE UNICO DEL PROCEDIMENTO: Arch. Roberto Valcalda

PROGETTAZIONE:	MANDATARIA: 	MANDANTE: Dott.ssa Claudia Pizzinato
----------------	-----------------	---

RESPONSABILE DELLE INTEGRAZIONI DELLE PRESTAZIONI SPECIALISTICHE: Ing. Simone Venturini

### TITOLO: ELENCO ELABORATI

CODICE ESTESO ELABORATO: II151F-PD-EE-R001_3	SCALA: -	DATA: 04/2023
		NOME FILE: II151F-PD-EE-R001_3.docx

ELABORAZIONE PROGETTUALE:	REVISIONI					
	REV.	DATA	MOTIVO	REDATTO	VERIFICATO	APPROVATO
Ing. SIMONE VENTURINI Ordine degli ingegneri Della Provincia di Verona N. A2515	0	09/2022	Emissione	G. MASSERA	A.CACCIATORI	S.VENTURINI
	1	10/2022	Revisione	G. MASSERA	A.CACCIATORI	S.VENTURINI
	2	03/2023	Revisione	G. MASSERA	A.CACCIATORI	S.VENTURINI
	3	04/2023	Revisione	G. MASSERA	A.CACCIATORI	S.VENTURINI



# 1. PREMESSA

Il presente Elenco Elaborati contiene l'aggiornamento effettuato a seguito della nota del Comune di Genova - Prot. 31/03/2023.0144711.E, nella quale è contenuta la segnalazione proveniente dalla società Autostrade per l'Italia dopo le indagini che alcuni tecnici dalla stessa incaricati hanno svolto sulla fondazione della "pila 4" del viadotto "Maltempo" dell'Autostrada A7 dir. Milano.

Si riporta, dunque, nel seguito l'Elenco Elaborati aggiornato in revisione 3, nel quale si evidenziano con uno sfondo verde gli elaborati di progetto revisionati rispetto alla precedente Revisione 2, trasmessa alla Conferenza di Servizi dal Comune di Genova con nota Prot. 30/03/2023.0143384.U in data 30/03/2023.

Si descrivono nel seguito i principali aggiornamenti, riguardanti l'opera "Rampa di accesso all'opera di presa" nella disciplina di progetto "Cantierizzazione".


## 1.1 011-CAN – CANTIERIZZAZIONE

La rampa di accesso all'opera di presa dello scolmatore del rio Maltempo è stata progettata al fine di raggiungere il fondo valle dell'incisione dello stesso corso d'acqua, dove sono previste l'opera di derivazione delle portate di piena (Vasca di sedimentazione e Manufatto d'imbocco).

La rampa transita al di sotto del viadotto "Maltempo" dell'Autostrada A7 dir. Milano ed in prossimità della "pila 4", ubicata sul versante in sinistra idraulica (sud) della valle. In questo tratto il tracciato stradale in progetto si trova in scavo rispetto al terreno esistente. Le indagini svolte dalla società Autostrade, descritte nel report del 29/03/2023 allegato alla nota del Comune di Genova - Prot. 31/03/2023.0144711.E, hanno consentito di definire la geometria della fondazione della pila. A seguito dell'acquisizione di tali dati è stata modificata per un breve tratto (circa 10 m) l'opera di sostegno del ciglio sud della rampa, in modo tale da non interferire con le fondazioni della pila e da garantire uno spazio sufficiente tra le due opere. Inoltre, è stato adeguato di conseguenza anche il sistema provvisorio per la deviazione delle acque meteoriche provenienti dallo scarico di Autostrade, ubicato proprio in questa zona.

Gli elaborati aggiornati sono i seguenti:

- II151F-PD-CAN-R001\_3 (Relazione descrittiva del cantiere e delle fasi esecutive, paragrafo 4.1)
- II151F-PD-CAN-D003\_3 (Opera di presa - Planimetria rampa di accesso all'opera di presa)
- II151F-PD-CAN-D005\_3 (Opera di presa - Sezioni rampa di accesso all'opera di presa - Tavola 1/2)
- II151F-PD-CAN-D008\_1 (Opera di presa - Sezioni rampa di accesso all'opera di presa - Tavola 2/2)
- II151F-PD-CAN-D013\_1 (Opera di presa - Opere provvisorie di difesa della rampa di accesso all'opera di presa)

 COMUNE DI GENOVA		OPERE DI ADEGUAMENTO IDRAULICO DEL TRATTO TOMBINATO DI VALLE DEL RIO MALTEMPO, AFFLUENTE DEL TORRENTE POLCEVERA <b>PROGETTO DEFINITIVO</b> <b>ELENCO ELABORATI</b>						
LEGENDA								
Elaborati non revisionati rispetto a emissione per CDS								
Elaborati eliminati rispetto a emissione per CDS								
Elaborati revisionati rispetto a emissione per CDS								
Elaborati aggiunti rispetto a emissione per CDS								
PARERI PERVENUTI DA ALTRI ENTI								
REGIONE LIGURIA - SETTORE ASSETTO DEL TERRITORIO: Parere di compatibilità ex art.17 c 2 Piano di Bacino Torrente Polcevera (prot_139493_del_12_04_2022)								
SOPRINTENDENZA ARCHEOLOGIA, BELLE ARTI E PAESAGGIO: Verifica preventiva dell'interesse archeologico (Prot_19_07_2022_0280959)								
REGIONE LIGURIA - SETTORE VALUTAZIONE IMPATTO AMBIENTALE E SVILUPPO SOSTENIBILE: Decreto n.6122 del 05.10.2022 di non assoggettamento a VIA con condizioni ambientali (Prot-2022-378939)								
COMUNE DI GENOVA: trasmissione documentazione atta a dimostrare l'ottemperanza alle condizioni ambientali riportate nel procedimento di VIA (prot_47205_del_07_12_2022)								
MINISTERO DELLE INFRASTRUTTURE E DELLA MOBILITA' SOSTENIBILE: Decreto finanziamento intervento (prot_000097 del 20-04-2022)								
MINISTERO DELLA CULTURA - SEGRETARIATO REGIONALE PER LA LIGURIA: verifica interesse culturale Ponte di Via Canepari (Prot_125282 del 20_03_2023)								
COMUNE DI GENOVA: integrazione documentazione atta a dimostrare l'ottemperanza alle condizioni ambientali riportate nel decreto Regionale n. 6122 del 05.10.2022								
DOCUMENTAZIONE PROGETTUALE								
0. EE - ELENCO ELABORATI								
Commessa	Fase	Disciplina	Tipo	Progr.	Rev.	Titolo	Scala	Codice esteso
II151F	PD	0	R	001	3	Elenco Elaborati	-	II151F-PD-0-R001_3
1. GEN - GENERALE								
Commessa	Fase	Disciplina	Tipo	Progr.	Rev.	Titolo	Scala	Codice esteso
II151F	PD	0	R	001	3	Relazione Generale	-	II151F-PD-0-R001_3
II151F	PD	0	R	002	0	Relazione per nulla osta a opere esterne a RD 523/1904	-	II151F-PD-0-R002_0
II151F	PD	0	D	001	1	Corografia generale	1:10000	II151F-PD-0-D001_1
II151F	PD	0	D	002	2	Planimetria di inquadramento delle opere	1:1000	II151F-PD-0-D002_2
II151F	PD	0	D	003	2	Planimetria della vincolistica	1:1000	II151F-PD-0-D003_2
2. TOP - RILIEVO TOPOGRAFICO								
Commessa	Fase	Disciplina	Tipo	Progr.	Rev.	Titolo	Scala	Codice esteso
II151F	PD	GEN	D	001	1	Planimetria stato attuale - Tavola 1/4	1:200	II151F-PD-GEN-D001_1
II151F	PD	GEN	D	002	1	Planimetria stato attuale - Tavola 2/4	1:200	II151F-PD-GEN-D002_1
II151F	PD	GEN	D	003	1	Planimetria stato attuale - Tavola 3/4	1:200	II151F-PD-GEN-D003_1
II151F	PD	GEN	D	004	1	Planimetria stato attuale - Tavola 4/4	1:200	II151F-PD-GEN-D004_1
3. IND - INDAGINI								
Commessa	Fase	Disciplina	Tipo	Progr.	Rev.	Titolo	Scala	Codice esteso
II151F	PD	0	R	001	0	Relazione delle indagini progressive	-	II151F-PD-0-R001_0
II151F	PD	0	R	002	0	Risultati delle indagini geognostiche e geotecniche	-	II151F-PD-0-R002_0
II151F	PD	0	R	003	0	Risultati delle indagini geognostiche e geotecniche - Integrazione 2023	-	II151F-PD-0-R003_0
II151F	PD	0	D	001	1	Planimetria delle indagini geognostiche	-	II151F-PD-0-D001_1
4. GEO - GEOLOGIA E IDROGEOLOGIA								
Commessa	Fase	Disciplina	Tipo	Progr.	Rev.	Titolo	Scala	Codice esteso
II151F	PD	GEN	R	001	1	Relazione geologica	-	II151F-PD-GEN-R001_1
II151F	PD	GEN	R	002	0	Relazione idrogeologica	-	II151F-PD-GEN-R002_0
II151F	PD	GEN	D	001	1	Carta geologica	1:2500	II151F-PD-GEN-D001_1
II151F	PD	GEN	D	002	1	Carta geomorfologica	1:2500	II151F-PD-GEN-D002_1
II151F	PD	GEN	D	003	1	Carta idrogeologica	1:2500	II151F-PD-GEN-D003_1
II151F	PD	GEN	D	004	1	Profilo geologico galleria e opera di presa	1:1000 1:200	II151F-PD-GEN-D004_1
II151F	PD	GEN	D	005	1	Profilo geologico torrente Torbella	1:1000 1:500 1:100	II151F-PD-GEN-D005_1
5. GET - GEOTECNICA								
Commessa	Fase	Disciplina	Tipo	Progr.	Rev.	Titolo	Scala	Codice esteso
II151F	PD	GEN	R	001	1	Relazione geotecnica	-	II151F-PD-GEN-R001_1
II151F	PD	GEN	R	002	1	Attestazione sulla compatibilità dell'intervento con i manufatti circostanti	-	II151F-PD-GEN-R002_1
II151F	PD	GEN	D	001	1	Profilo geotecnico - Opera di presa e galleria	1:1000 1:200	II151F-PD-GEN-D001_1
II151F	PD	GEN	D	002	1	Profilo geotecnico - Torrente Torbella	1:1000 1:500 1:100	II151F-PD-GEN-D002_1
6. IDR - IDROLOGIA E IDRAULICA								
Commessa	Fase	Disciplina	Tipo	Progr.	Rev.	Titolo	Scala	Codice esteso
II151F	PD	GEN	R	001	0	Relazione idrologica	-	II151F-PD-GEN-R001_0
II151F	PD	GEN	R	002	2	Relazione idraulica	-	II151F-PD-GEN-R002_2
II151F	PD	GEN	D	001	0	Modellazione idraulica t. Torbella - Planimetria di progetto con sezioni - Tavola 1/2	-	II151F-PD-GEN-D001_0
II151F	PD	GEN	D	002	0	Modellazione idraulica t. Torbella - Planimetria di progetto con sezioni - Tavola 2/2	-	II151F-PD-GEN-D002_0
7. ARC - ARCHEOLOGIA								
Commessa	Fase	Disciplina	Tipo	Progr.	Rev.	Titolo	Scala	Codice esteso
II151F	PD	GEN	R	001	1	Valutazione preventiva impatto archeologico	-	II151F-PD-GEN-R001_1
II151F	PD	GEN	D	001	0	Valutazione attestazione archeologica	-	II151F-PD-GEN-D001_0
II151F	PD	GEN	D	002	0	Valutazione rischio archeologico	-	II151F-PD-GEN-D002_0
8. STR - STRUTTURE								
Commessa	Fase	Disciplina	Tipo	Progr.	Rev.	Titolo	Scala	Codice esteso
II151F	PD	GEN	D	000	1	<b>Scolmatore rio Maltempo - Generale</b> Planimetria di progetto	-	II151F-PD-GEN-D000_1
II151F	PD	GEN	D	001	1	<b>Scolmatore rio Maltempo - Galleria naturale e pozzi</b> Profilo geomecanico	1:1000	II151F-PD-GEN-D001_1
II151F	PD	GEN	D	002	1	Galleria di collegamento - Sezione tipo corrente e piazzola - Elementi costruttivi	1:50	II151F-PD-GEN-D002_1
II151F	PD	GEN	D	003	1	Galleria di collegamento - Dima di attacco - Elementi costruttivi	1:50 1:25	II151F-PD-GEN-D003_1
II151F	PD	GEN	D	004	1	Galleria di collegamento - Concio di attacco - Elementi costruttivi	1:50 1:25	II151F-PD-GEN-D004_1
II151F	PD	GEN	D	005	1	Camera di dissipazione - Elementi costruttivi	1:50	II151F-PD-GEN-D005_1
II151F	PD	GEN	D	006	1	Sezione tipo pozzo di ventilazione e di caduta - Elementi costruttivi	1:50	II151F-PD-GEN-D006_1
II151F	PD	GEN	D	007	1	Galleria di collegamento - Tipologia di intervento e schema delle fasi esecutive - Sezione tipo A0/c	1:50	II151F-PD-GEN-D007_1
II151F	PD	GEN	D	008	1	Galleria di collegamento - Tipologia di intervento e schema delle fasi esecutive - Sezione tipo B0/c	1:50	II151F-PD-GEN-D008_1
II151F	PD	GEN	D	009	1	Galleria di collegamento - Tipologia di intervento e schema delle fasi esecutive - Sezione tipo B0V/c	1:50	II151F-PD-GEN-D009_1
II151F	PD	GEN	D	010	1	Galleria di collegamento - Tipologia di intervento e schema delle fasi esecutive - Sezione tipo piazzola	1:50 1:100	II151F-PD-GEN-D010_1

II151F	PD	GEN	D	011	1	Camera di dissipazione - Tipologia di intervento e schema delle fasi esecutive - Transizione dalla galleria di collegamento alla sezione intermedia	1:50	II151F-PD-GEN-D011_1
II151F	PD	GEN	D	012	1	Camera di dissipazione - Tipologia di intervento e schema delle fasi esecutive - Sezione intermedia	1:50 1:25	II151F-PD-GEN-D012_1
II151F	PD	GEN	D	013	1	Camera di dissipazione - Tipologia di intervento e schema delle fasi esecutive - Sezione tipo B0/d	1:50	II151F-PD-GEN-D013_1
II151F	PD	GEN	D	014	1	Modalità realizzative pozzo di caduta e di ventilazione	1:50	II151F-PD-GEN-D014_1
II151F	PD	GEN	D	015	1	Galleria di collegamento - Sezione tipo B0/c - Carpenterie centine	1:50 1:10	II151F-PD-GEN-D015_1
II151F	PD	GEN	D	016	1	Galleria di collegamento - Sezione tipo B0V/c - Carpenterie centine	1:50 1:10	II151F-PD-GEN-D016_1
II151F	PD	GEN	D	017	1	Galleria di collegamento - Sezione tipo piazzola - Carpenterie centine	1:50 1:10	II151F-PD-GEN-D017_1
II151F	PD	GEN	D	018	0	Galleria di collegamento - Dima di attacco - Carpenterie centine	1:50 1:10	II151F-PD-GEN-D018_0
II151F	PD	GEN	D	019	1	Camera di dissipazione - Sezione tipo B0/d - Carpenterie centine	1:50 1:10	II151F-PD-GEN-D019_1
II151F	PD	GEN	D	020	1	Camera di dissipazione - Sezione di transizione - Carpenterie centine	1:50 1:10	II151F-PD-GEN-D020_1
II151F	PD	GEN	D	021	1	Camera di dissipazione - Sezione intermedia - Carpenterie centine	1:50 1:10	II151F-PD-GEN-D021_1
II151F	PD	GEN	D	022	1	Galleria di collegamento e camera di dissipazione - Prefabbricati di calotta	1:50 1:10	II151F-PD-GEN-D022_1
II151F	PD	GEN	D	023	0	Galleria - Schema della strumentazione	1:50	II151F-PD-GEN-D023_0
II151F	PD	GEN	D	024	0	Sezione tipo aeroforo intermedio - Elementi costruttivi	-	II151F-PD-GEN-D024_0
II151F	PD	GEN	D	025	0	Modalità realizzative aeroforo intermedio	-	II151F-PD-GEN-D025_0
II151F	PD	GEN	R	001	1	Galleria naturale - Relazione tecnica e di calcolo	-	II151F-PD-GEN-R001_1
II151F	PD	GEN	R	002	0	Galleria naturale - Linee guida per l'applicazione delle sezioni tipo	-	II151F-PD-GEN-R002_0
<b>Scolmatore rio Maltempo - Opera di presa</b>								
II151F	PD	GEN	D	030	2	Planimetria generale - Stato di Progetto	1:100	II151F-PD-GEN-D030_2
II151F	PD	GEN	D	031	2	Carpenteria e sezioni	1:100	II151F-PD-GEN-D031_2
II151F	PD	GEN	D	032	2	Fasi di Cantiere	1:200	II151F-PD-GEN-D032_2
II151F	PD	GEN	D	033	1	Planimetria scavi	1:100	II151F-PD-GEN-D033_1
II151F	PD	GEN	D	034	1	Opere di sostegno - Sviluppata paratie e sezioni - Paratia da P1 a P10	1:100	II151F-PD-GEN-D034_1
II151F	PD	GEN	D	035	1	Opere di sostegno - Sviluppata paratie e sezioni - Paratia lato strada	1:100	II151F-PD-GEN-D035_1
II151F	PD	GEN	R	030	0	Strutture - Relazione di calcolo: Vasca di presa	-	II151F-PD-GEN-R030_0
II151F	PD	GEN	R	031	0	Opere di sostegno - Relazione di calcolo: Paratie contenimento scavo e	-	II151F-PD-GEN-R031_0
<b>Scolmatore rio Maltempo - Scatolare di collegamento</b>								
II151F	PD	GEN	D	040	2	Planimetria di dettaglio	1:200	II151F-PD-GEN-D040_2
II151F	PD	GEN	D	041	1	Vasca di dissipazione di valle - Pianta e Sezioni	1:100	II151F-PD-GEN-D041_1
II151F	PD	GEN	D	042	2	Manufatto scatolare - Carpenterie e sezioni Tav. 1 di 2	1:100	II151F-PD-GEN-D042_2
II151F	PD	GEN	D	043	1	Manufatto scatolare - Carpenterie e sezioni Tav. 2 di 2	1:100	II151F-PD-GEN-D043_1
II151F	PD	GEN	D	044	1	Opere di sostegno - Sviluppata paratia d'imbocco	1:100	II151F-PD-GEN-D044_1
II151F	PD	GEN	D	045	1	Opere di sostegno - Pianta puntoni e dettagli	1:50 1:25 1:20	II151F-PD-GEN-D045_1
II151F	PD	GEN	D	046	2	Fasi di costruzione dell'opera	1:250	II151F-PD-GEN-D046_2
II151F	PD	GEN	R	040	0	Strutture-Relazione di calcolo: Scatolare di collegamento	-	II151F-PD-GEN-R040_0
II151F	PD	GEN	R	041	0	Opere di sostegno - Relazione di calcolo: Paratie di imbocco e di trincea	-	II151F-PD-GEN-R041_0
<b>Sistemazione torrente Torbella - Riprofilatura dell'alveo</b>								
II151F	PD	GEN	D	050	2	Planimetria di progetto - Tavola 1/2	1:500	II151F-PD-GEN-D050_2
II151F	PD	GEN	D	051	2	Planimetria di progetto - Tavola 2/2	1:500	II151F-PD-GEN-D051_2
II151F	PD	GEN	D	052	2	Profilo longitudinale	1:1000 1:100	II151F-PD-GEN-D052_2
II151F	PD	GEN	D	053	2	Sezioni caratteristiche - Tavola 1/5	1:200	II151F-PD-GEN-D053_2
II151F	PD	GEN	D	054	2	Sezioni caratteristiche - Tavola 2/5	1:200	II151F-PD-GEN-D054_2
II151F	PD	GEN	D	055	2	Sezioni caratteristiche - Tavola 3/5	1:200	II151F-PD-GEN-D055_2
II151F	PD	GEN	D	056	2	Sezioni caratteristiche - Tavola 4/5	1:200	II151F-PD-GEN-D056_2
II151F	PD	GEN	D	057	2	Sezioni caratteristiche - Tavola 5/5	1:200	II151F-PD-GEN-D057_2
II151F	PD	GEN	D	058	2	Sezioni tipo - Tavola 1/2	1:100	II151F-PD-GEN-D058_2
II151F	PD	GEN	D	059	2	Sezioni tipo - Tavola 2/2	1:100	II151F-PD-GEN-D059_2
<b>Sistemazione torrente Torbella - Sostituzione ponte stradale via Canepari</b>								
II151F	PD	GEN	D	060	2	Planimetria generale e sezioni - Stato di Fatto	1:100 1:200	II151F-PD-GEN-D060_2
II151F	PD	GEN	D	061	2	Planimetria generale e sezioni - Stato di Progetto	1:100 1:200	II151F-PD-GEN-D061_2
II151F	PD	GEN	D	062	2	Profilo Longitudinale e sezioni	1:100 1:50 1:20	II151F-PD-GEN-D062_2
II151F	PD	GEN	D	063	2	Carpenteria spalla A e spalla B	1:100 1:50	II151F-PD-GEN-D063_2
II151F	PD	GEN	D	064	2	Carpenteria impalcato	1:100 1:50	II151F-PD-GEN-D064_2
II151F	PD	GEN	D	065	2	Fasi costruttive	1:200	II151F-PD-GEN-D065_2
II151F	PD	GEN	D	066	1	Opere provvisionali - Particolari fondazioni e paratie	1:100 1:25 1:10	II151F-PD-GEN-D066_1
II151F	PD	GEN	R	060	1	Relazione di calcolo - Impalcato	-	II151F-PD-GEN-R060_1
II151F	PD	GEN	R	061	1	Relazione di calcolo - Spalla	-	II151F-PD-GEN-R061_1
II151F	PD	GEN	R	062	1	Relazione di calcolo - Opere provvisionali	-	II151F-PD-GEN-R062_1
<b>Sistemazione torrente Torbella - Sostituzione passerella Passo Torbella</b>								
II151F	PD	STR	D	070	0	Planimetria generale e sezioni - Stato di Fatto	-	II151F-PD-STR-D070_0
II151F	PD	STR	D	071	0	Planimetria generale e sezioni - Stato di Progetto	-	II151F-PD-STR-D071_0
II151F	PD	STR	D	072	0	Profilo Longitudinale e sezioni	-	II151F-PD-STR-D072_0
II151F	PD	STR	D	073	0	Carpenteria spalla A e spalla B	-	II151F-PD-STR-D073_0
II151F	PD	STR	D	074	0	Carpenteria impalcato	-	II151F-PD-STR-D074_0
II151F	PD	STR	D	075	0	Fasi costruttive	-	II151F-PD-STR-D075_0
II151F	PD	STR	D	076	0	Demolizioni e rimozioni	-	II151F-PD-STR-D076_0
II151F	PD	STR	D	077	0	Opere provvisionali	-	II151F-PD-STR-D077_0
II151F	PD	STR	R	070	0	Relazione di calcolo: Impalcato passerella	-	II151F-PD-STR-R070_0
II151F	PD	STR	R	071	0	Relazione di calcolo: Fondazione passerella	-	II151F-PD-STR-R071_0
<b>Sistemazione torrente Torbella - Interventi localizzati a protezione di opere esistenti</b>								
II151F	PD	STR	D	070	0	Planimetria e sezioni - Tavola 1/2	-	II151F-PD-STR-D070_0
II151F	PD	STR	D	071	0	Planimetria e sezioni - Tavola 2/2	-	II151F-PD-STR-D071_0
II151F	PD	STR	D	072	0	Intervento tipo 5 - Fasi costruttive	-	II151F-PD-STR-D072_0
II151F	PD	STR	D	073	0	Fasi costruttive	-	II151F-PD-STR-D073_0
II151F	PD	STR	R	070	0	Relazione di calcolo	-	II151F-PD-STR-R070_0
<b>Sistemazione torrente Torbella - Muro a U per riprofilatura intorno pila</b>								
II151F	PD	GEN	D	080	1	Planimetria generale e sezioni - Stato di Fatto	-	II151F-PD-GEN-D080_1
II151F	PD	GEN	D	081	1	Planimetria generale e sezioni - Stato di Progetto	-	II151F-PD-GEN-D081_1
II151F	PD	GEN	D	082	1	Carpenteria e sezioni	4:100	II151F-PD-GEN-D082_1
II151F	PD	GEN	D	082	2	Fasi costruttive	-	II151F-PD-GEN-D082_2
II151F	PD	GEN	D	083	0	Fasi costruttive	-	II151F-PD-GEN-D083_0
II151F	PD	GEN	R	080	0	Relazione di calcolo - Muro a U	-	II151F-PD-GEN-R080_0
II151F	PD	GEN	R	081	0	Relazione di calcolo - Opere di protezione della pila	-	II151F-PD-GEN-R081_0
<b>Sistemazione torrente Torbella - Inquadramento opere arginali e di sponda</b>								
II151F	PD	GEN	D	090	0	Planimetria di inquadramento - Tavola 1/2	-	II151F-PD-GEN-D090_0
II151F	PD	GEN	D	091	0	Planimetria di inquadramento - Tavola 2/2	-	II151F-PD-GEN-D091_0
II151F	PD	GEN	D	092	0	Indagini e sezioni di progetto - Tavola 1/6	-	II151F-PD-GEN-D092_0
II151F	PD	GEN	D	093	0	Indagini e sezioni di progetto - Tavola 2/6	-	II151F-PD-GEN-D093_0
II151F	PD	GEN	D	094	0	Indagini e sezioni di progetto - Tavola 3/6	-	II151F-PD-GEN-D094_0
II151F	PD	GEN	D	095	0	Indagini e sezioni di progetto - Tavola 4/6	-	II151F-PD-GEN-D095_0
II151F	PD	GEN	D	096	0	Indagini e sezioni di progetto - Tavola 5/6	-	II151F-PD-GEN-D096_0
II151F	PD	GEN	D	097	0	Indagini e sezioni di progetto - Tavola 6/6	-	II151F-PD-GEN-D097_0
<b>9. AMB - AMBIENTE E PAESAGGIO</b>								
Commissa	Fase	Disciplina	Tipo	Progr.	Rev.	Titolo	Scala	Codice esteso
II151F	PD	GEN	R	001	2	Studio preliminare ambientale	-	II151F-PD-GEN-R001_2
II151F	PD	GEN	R	002	1	Relazione paesaggistica	-	II151F-PD-GEN-R002_1

II151F	PD	GEN	R	003	1	Relazione di previsione di impatto acustico	-	II151F-PD-GEN-R003_1
II151F	PD	GEN	R	004	0	Relazione di interesse culturale del ponte di via canepari	-	II151F-PD-GEN-R004_0
II151F	PD	GEN	R	005	0	Documentazione fotografica del ponte di via canepari	-	II151F-PD-GEN-R005_0
II151F	PD	GEN	D	001	0	Inserimento paesaggistico dell'intervento in progetto	-	II151F-PD-GEN-D001_0
<b>10. INT - INTERFERENZE</b>								
Commissa	Fase	Disciplina	Tipo	Progr.	Rev.	Titolo	Scala	Codice esteso
II151F	PD	Disciplina	R	001	2	Relazione sulle interferenze	-	II151F-PD-iplina-R001_2
II151F	PD	Disciplina	D	001	0	Planimetria delle interferenze - Stato di fatto	-	II151F-PD-iplina-D001_0
II151F	PD	Disciplina	D	002	2	Planimetria delle interferenze - Acquedotto e fognatura t. Torbella - Tav. 1	1:500	II151F-PD-iplina-D002_2
II151F	PD	Disciplina	D	003	2	Planimetria delle interferenze - Acquedotto e fognatura t. Torbella - Tav. 2	1:500	II151F-PD-iplina-D003_2
II151F	PD	Disciplina	D	004	2	Planimetria delle interferenze - Rete gas t. Torbella - Tav. 1	1:500	II151F-PD-iplina-D004_2
II151F	PD	Disciplina	D	005	2	Planimetria delle interferenze - Rete gas t. Torbella - Tav. 2	1:500	II151F-PD-iplina-D005_2
Ireti - Elaborati per la risoluzione delle interferenze nella tominatura del rio Maltempo								
Ireti - Elaborati per la risoluzione delle interferenze lungo il torrente Torbella								
<b>11. CAN - CANTIERIZZAZIONE</b>								
Commissa	Fase	Disciplina	Tipo	Progr.	Rev.	Titolo	Scala	Codice esteso
II151F	PD	Disciplina	R	001	3	Relazione descrittiva del cantiere e delle fasi esecutive	-	II151F-PD-iplina-R001_3
II151F	PD	Disciplina	R	002	1	Relazione di gestione delle materie	-	II151F-PD-iplina-R002_1
II151F	PD	Disciplina	D	001	2	Planimetria di cantierizzazione	1:1500	II151F-PD-iplina-D001_2
II151F	PD	Disciplina	D	002	0	Planimetria del trasporto delle materie	1:50000	II151F-PD-iplina-D002_0
II151F	PD	Disciplina	D	003	3	Opera di presa - Planimetria rampa di accesso all'opera di presa	1:200	II151F-PD-iplina-D003_3
II151F	PD	Disciplina	D	004	2	Opera di presa - Profilo rampa di accesso all'opera di presa	1:1000 1:100	II151F-PD-iplina-D004_2
II151F	PD	Disciplina	D	005	3	Opera di presa - Sezioni rampa di accesso all'opera di presa - Tavola 1/2	1:200	II151F-PD-iplina-D005_3
II151F	PD	Disciplina	D	006	0	Opera di presa - Sezioni tipologiche e dettaglio pavimentazione rampa di accesso all'opera di presa	1:1000 1:100	II151F-PD-iplina-D006_0
II151F	PD	Disciplina	D	007	0	Opera di presa - Planimetria barriera rampa di accesso all'opera di presa	1:200	II151F-PD-iplina-D007_0
II151F	PD	Disciplina	D	008	1	Opera di presa - Sezioni rampa di accesso all'opera di presa - Tavola 2/2	1:200	II151F-PD-iplina-D008_1
II151F	PD	Disciplina	D	009	0	Rampa di accesso al torrente Torbella - Planimetria	1:200	II151F-PD-iplina-D009_0
II151F	PD	Disciplina	D	010	0	Rampa di accesso al torrente Torbella - Profilo	1:1000 1:100	II151F-PD-iplina-D010_0
II151F	PD	Disciplina	D	011	0	Rampa di accesso al torrente Torbella - Sezioni	1:200	II151F-PD-iplina-D011_0
II151F	PD	Disciplina	D	012	0	Rampa di accesso al torrente Torbella - Opere strutturali	1:200	II151F-PD-iplina-D012_0
II151F	PD	Disciplina	D	013	1	Opera di presa - Opere provvisoriali di difesa della rampa di accesso all'opera di presa	-	II151F-PD-iplina-D013_1
<b>12. ESP - PIANO PARTICELLARE DI ESPROPRIO</b>								
Commissa	Fase	Disciplina	Tipo	Progr.	Rev.	Titolo	Scala	Codice esteso
II151F	PD	Disciplina	R	001	2	Relazione giustificativa di stima delle indennità di esproprio, occupazione temporanea e di asservimento	-	II151F-PD-iplina-R001_2
II151F	PD	Disciplina	D	001	2	Planimetrie catastali	1:2000	II151F-PD-iplina-D001_2
II151F	PD	Disciplina	D	002	2	Elenco ditte	-	II151F-PD-iplina-D002_2
II151F	PD	Disciplina	D	003	2	Elenco delle visure	-	II151F-PD-iplina-D003_2
<b>13. PSC - PIANO DI SICUREZZA E COORDINAMENTO</b>								
Commissa	Fase	Disciplina	Tipo	Progr.	Rev.	Titolo	Scala	Codice esteso
II151F	PD	Disciplina	R	001	0	Relazione generale	-	II151F-PD-iplina-R001_0
II151F	PD	Disciplina	R	002	0	Valutazione dei rischi	-	II151F-PD-iplina-R002_0
II151F	PD	Disciplina	R	003	0	Stima degli oneri della sicurezza	-	II151F-PD-iplina-R003_0
II151F	PD	Disciplina	R	004	0	Fascicolo dell'opera	-	II151F-PD-iplina-R004_0
II151F	PD	Disciplina	R	005	0	Diagramma lavori	-	II151F-PD-iplina-R005_0
II151F	PD	Disciplina	D	001	0	Layout di cantiere	-	II151F-PD-iplina-D001_0
<b>14. MON - MONITORAGGIO</b>								
Commissa	Fase	Disciplina	Tipo	Progr.	Rev.	Titolo	Scala	Codice esteso
II151F	PD	Disciplina	R	001	0	Relazione sul monitoraggio	-	II151F-PD-iplina-R001_0
II151F	PD	Disciplina	D	001	0	Planimetrie e schemi - Tav. 1	1:2000 1:1000	II151F-PD-iplina-D001_0
II151F	PD	Disciplina	D	002	0	Planimetrie e schemi - Tav. 2	1:2000 1:1000	II151F-PD-iplina-D002_0
<b>15. ECO - DOCUMENTAZIONE TECNICO - ECONOMICA</b>								
Commissa	Fase	Disciplina	Tipo	Progr.	Rev.	Titolo	Scala	Codice esteso
II151F	PD	Disciplina	R	001	0	Prime indicazioni per la redazione del piano di manutenzione dell'opera e delle sue parti	-	II151F-PD-iplina-R001_0
<b>16. IMP - IMPIANTI ELETTRICI</b>								
Commissa	Fase	Disciplina	Tipo	Progr.	Rev.	Titolo	Scala	Codice esteso
II151F	PD	IMP	R	001	0	Relazione tecnica e di calcolo dell'impianto elettrico e di illuminazione	-	II151F-PD-IMP-R001_0
II151F	PD	IMP	D	002	0	Planimetria dell'impianto elettrico e di illuminazione	1:100	II151F-PD-IMP-D002_0
II151F	PD	IMP	D	003	0	Particolari costruttivi impianto di illuminazione	1:30 1:10	II151F-PD-IMP-D003_0
II151F	PD	IMP	D	004	0	Schema elettrico unifilare	-	II151F-PD-IMP-D004_0



# 1. PREMESSA

Si riporta nel seguito l'Elenco Elaborati aggiornato in revisione 2, che include gli aggiornamenti progettuali redatti a seguito della procedura di Conferenza di Servizi (CdS). In particolare, si evidenziano con i seguenti differenti colori gli elaborati di progetto:

- Sfondo bianco elaborato non revisionato rispetto a emissione per CdS;
- Sfondo verde: elaborato revisionato rispetto ad emissione per CdS;
- Sfondo arancione: elaborato aggiunto rispetto ad emissione per CdS.

Inoltre, si allega a valle dell'elenco degli elaborati di progetto la “Verifica di ottemperanza in attuazione al Decreto Regionale n. 6122 del 05.10.2022 – integrazione alla nota prot 47205.I del 07.12.2022”, allo scopo di integrare la risposta inviata al Settore Valutazione Impatto Ambientale e Sviluppo Sostenibile della Regione Liguria e ad ARPAL riguardo le modifiche progettuali e/o la documentazione l'ottemperanza alle condizioni ambientali riportate nel provvedimento, così come previsto dall'art. 28 del D.Lgs. 152/06 (Lettera B del Decreto sopra citato).

Si descrivono nel seguito le modifiche di rilievo avvenute, distinte per disciplina.

## 1.1 006-IDR - IDROLOGIA E IDRAULICA

Sono stati inseriti i seguenti elaborati grafici rispetto alla precedente revisione, riguardanti la rappresentazione delle sezioni considerate per la modellazione idraulica del torrente Torbella:

- II151F-PD-IDR-D001\_0
- II151F-PD-IDR-D002\_0

## 1.2 008-STR - STRUTTURE

Si sottolinea che nell'ambito della presente revisione del progetto è stato stralciato il seguente intervento: “Sistemazione torrente Torbella - Sostituzione passerella Passo Torbella”. Di conseguenza i seguenti elaborati, che includevano tavole e relazioni relative all'intervento di demolizione e rifacimento dell'opera, sono stati stralciati dal presente progetto:

- II151F-PD-STR-D070\_0
- II151F-PD-STR-D071\_0
- II151F-PD-STR-D072\_0
- II151F-PD-STR-D073\_0
- II151F-PD-STR-D074\_0
- II151F-PD-STR-D075\_0
- II151F-PD-STR-D076\_0
- II151F-PD-STR-D077\_0
- II151F-PD-STR-R070\_0
- II151F-PD-STR-R071\_0

Tali elaborati vengono riportati nell'Elenco Elaborati con le scritte barrate.

La codifica degli elaborati STR-D07x e STR-R07x (dove “x” rappresenta il numero progressivo degli elaborati) viene mantenuta comunque in questa revisione, per descrivere però interventi non previsti nella precedente emissione e definiti come: “Sistemazione torrente Torbella - Interventi localizzati a protezione



di opere esistenti”.

L'adeguamento della passerella di Passo Torbella rientra tra tali interventi; tuttavia, l'opera non viene demolita e ricostruita, bensì si prevede un intervento di rifacimento della pila in alveo, la quale ha una fondazione la cui quota di imposta non è compatibile con l'abbassamento dell'alveo perché non sufficientemente profonda. Tale intervento è classificato come “Intervento tipo 5” tra gli interventi di protezione delle opere esistenti, descritto nell'elaborato II151F-PD-STR-R070\_0 e rappresentato nell'elaborato II151F-PD-STR-D072\_0.

Inoltre, nella categoria di elaborati della disciplina “008\_STR” relativa all'intervento “Sistemazione torrente Torbella - Muro a U per riprofilatura intorno pila” sono presenti le seguenti variazioni rispetto alla precedente revisione:

- L'elaborato II151F-PD-STR-D082\_1 “Carpenteria e sezioni” viene accorpato con l'elaborato II151F-PD-STR-D081\_1 “Planimetria generale e sezioni - Stato di Progetto”
- L'elaborato II151F-PD-STR-D082\_2 diventa quello che descrive le “Fasi costruttive” di tale intervento
- Gli elaborati II151F-PD-STR-D083\_0, II151F-PD-STR-R080\_0 e II151F-PD-STR-R081\_0 vengono invece stralciati, in quanto riguardavano un intervento di protezione della pila del ponte ferroviario per mezzo di jet-grouting e micropali risalente ad una prima emissione del progetto e non più previsto.

Infine, viene aggiunta nella disciplina “008-STR” una categoria di elaborati definita “Sistemazione torrente Torbella - Inquadramento opere arginali e di sponda”, di cui fanno parte i seguenti elaborati grafici che illustrano le caratteristiche delle opere spondali del torrente Torbella, distinte per tipologie omogenee:

- II151F-PD-STR-D090\_0
- II151F-PD-STR-D091\_0
- II151F-PD-STR-D092\_0
- II151F-PD-STR-D093\_0
- II151F-PD-STR-D094\_0
- II151F-PD-STR-D095\_0
- II151F-PD-STR-D096\_0
- II151F-PD-STR-D097\_0

### 1.3 009-AMB - AMBIENTE E PAESAGGIO

Sono stati inseriti i seguenti elaborati rispetto alla precedente revisione, al fine di consentire la valutazione dell'interesse culturale del ponte di via Canepari, di cui è previsto l'adeguamento idraulico attraverso un intervento di demolizione e rifacimento:

- II151F-PD-AMB-R004\_0
- II151F-PD-AMB-R005\_0

### 1.4 010-INT – INTERFERENZE

Sono stati inseriti nella presente revisione del progetto gli elaborati del gestore “Ireti” riguardanti gli interventi di risoluzione delle interferenze tra le opere in progetto lungo il tratto di torrente Torbella considerato ed i sottoservizi di reti acqua, fognatura bianca/nera e gas.



## 1.5 011-CAN – CANTIERIZZAZIONE

Ad integrazione del progetto della rampa di accesso all'opera di presa sono stati inseriti i seguenti elaborati

- II151F-PD-CAN-D008\_0, che include ulteriori sezioni della rampa in progetto nei pressi della pila del viadotto autostradale "Maltempo";
- II151F-PD-CAN-D013\_0, che illustra le opere provvisorie di difesa della rampa di accesso all'opera di presa

Inoltre, in questa disciplina è stato inserito il progetto della nuova rampa di accesso al torrente Torbella, al duplice scopo di connettere la principale area di cantiere all'alveo del Torbella durante le lavorazioni e di garantire un regolare accesso al torrente Torbella in fase di esercizio delle opere. Gli elaborati aggiunti sono i seguenti:

- II151F-PD-CAN-D009\_0
- II151F-PD-CAN-D010\_0
- II151F-PD-CAN-D011\_0
- II151F-PD-CAN-D012\_0