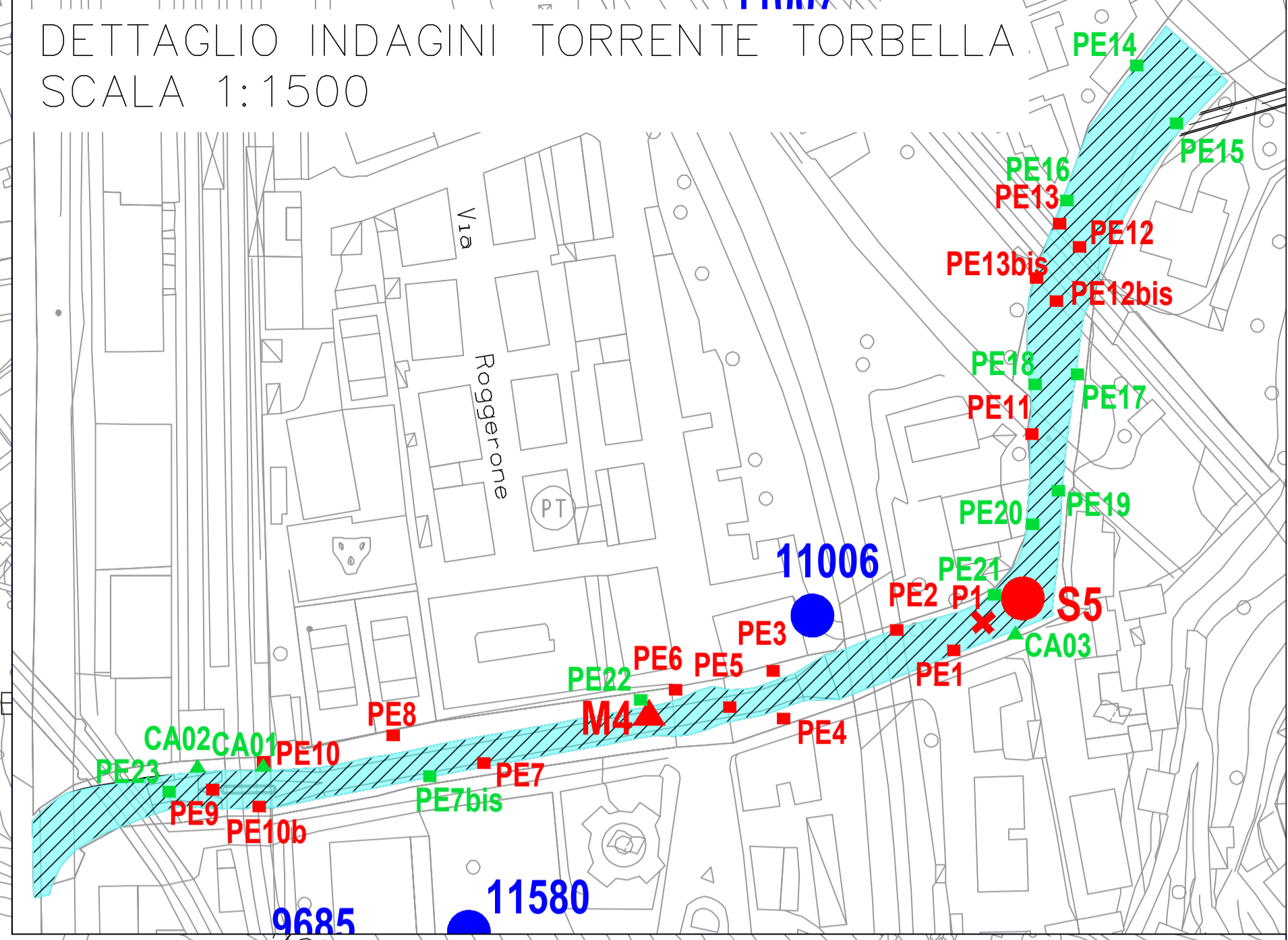


DETTAGLIO INDAGINI TORRENTE TORBELLA  
SCALA 1:1500



### LEGENDA

**INDAGINI PREGRESSE**

- 10317 Sondaggio a carotaggio continuo. Fonte: Geoportale Regionale. Carta delle indagini geognostiche della Liguria
- Deposito incontrollato di rifiuti di Via Piombelli (Rif: AMIA e Direzione Ambiente UOC Suolo). Viene riportata la perimetrazione presunta dell'area inquinata. Al suo interno sono stati eseguiti rilievi topografici, n. 10 sondaggi a carotaggio continuo, n. 1 prospezione elettromagnetica, n. 8 stendimenti geoelctrici e n. 3 traverse sismiche a rifrazione

**INDAGINI ESEGUITE**

- S3 Sondaggio a carotaggio continuo
- S1 Sondaggio a carotaggio continuo attrezzato con piezometro
- P1 Pozzetto con prelievo campione di grande volume in alveo Rio Torbella
- PE1 Pozzetto esplorativo in corrispondenza di fondazione di opera esistente
- R3 Traversa sismica a rifrazione in onde "P" ed "S"
- M1 Indagine Masw e Remi

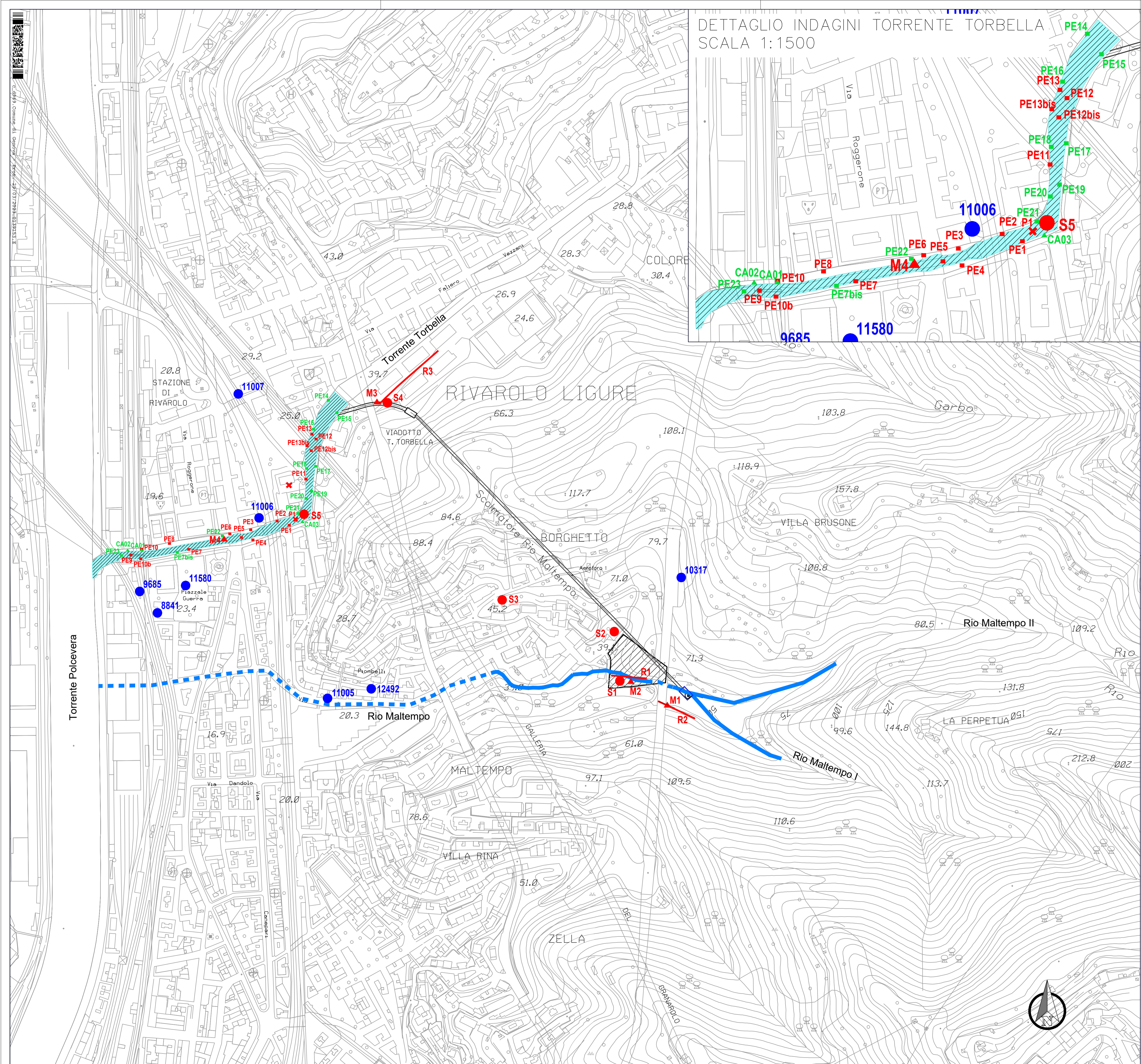
Integrazioni indagini febbraio 2023:

- PE14 Pozzetto esplorativo in corrispondenza di fondazione di opera esistente
- CA01 Indagine diagnostica con carotaggio

**INTERVENTI DI PROGETTO**

- Rio Maltempo
- Scumatore Rio Maltempo
- Sistemazione idraulica Torrente Torbella
- Adeguamento Rio Maltempo

0 25 125 250 m



**Servizio di Progettazione di Fattibilità Tecnica ed Economica e definitiva (per appalto integrato) nonché del coordinamento della sicurezza in fase di progettazione delle "Opere di adeguamento idraulico del tratto tombinato di valle del rio Maltempo, affluente del torrente Polcevera"**

**PROGETTO DEFINITIVO**

RESPONSABILE UNICO DEL PROCEDIMENTO: Arch. Roberto Valcalda

PROGETTAZIONE:	MANDATARIA: 	MANDANTE: Dott.ssa Claudia Pizzinato				
RESPONSABILE DELLE INTEGRAZIONI DELLE PRESTAZIONI SPECIALISTICHE: Ing. Simone Venturini						
TITOLO: INDAGINI PLANIMETRIA UBICAZIONE INDAGINI						
CODICE ESTESO ELABORATO: I1151F-PD-IND-D001_1	SCALA: 1:2.500	DATA: 02/2023				
NOME FILE: I1151F-PD-IND-D001_1.dwg						
ELABORAZIONE PROGETTUALE:	REVISIONI					
Ing. SIMONE VENTURINI Ordine degli Ingegneri Della Provincia di Verona N. A2515	REV. 0	DATA 07/2022	MOTIVO Emissione	REDDATTO E. Fresia	VERIFICATO G. Massera	APPROVATO S. Venturini
	REV. 1	DATA 02/2023	MOTIVO Revisione	REDDATTO E. Fresia	VERIFICATO G. Massera	APPROVATO S. Venturini