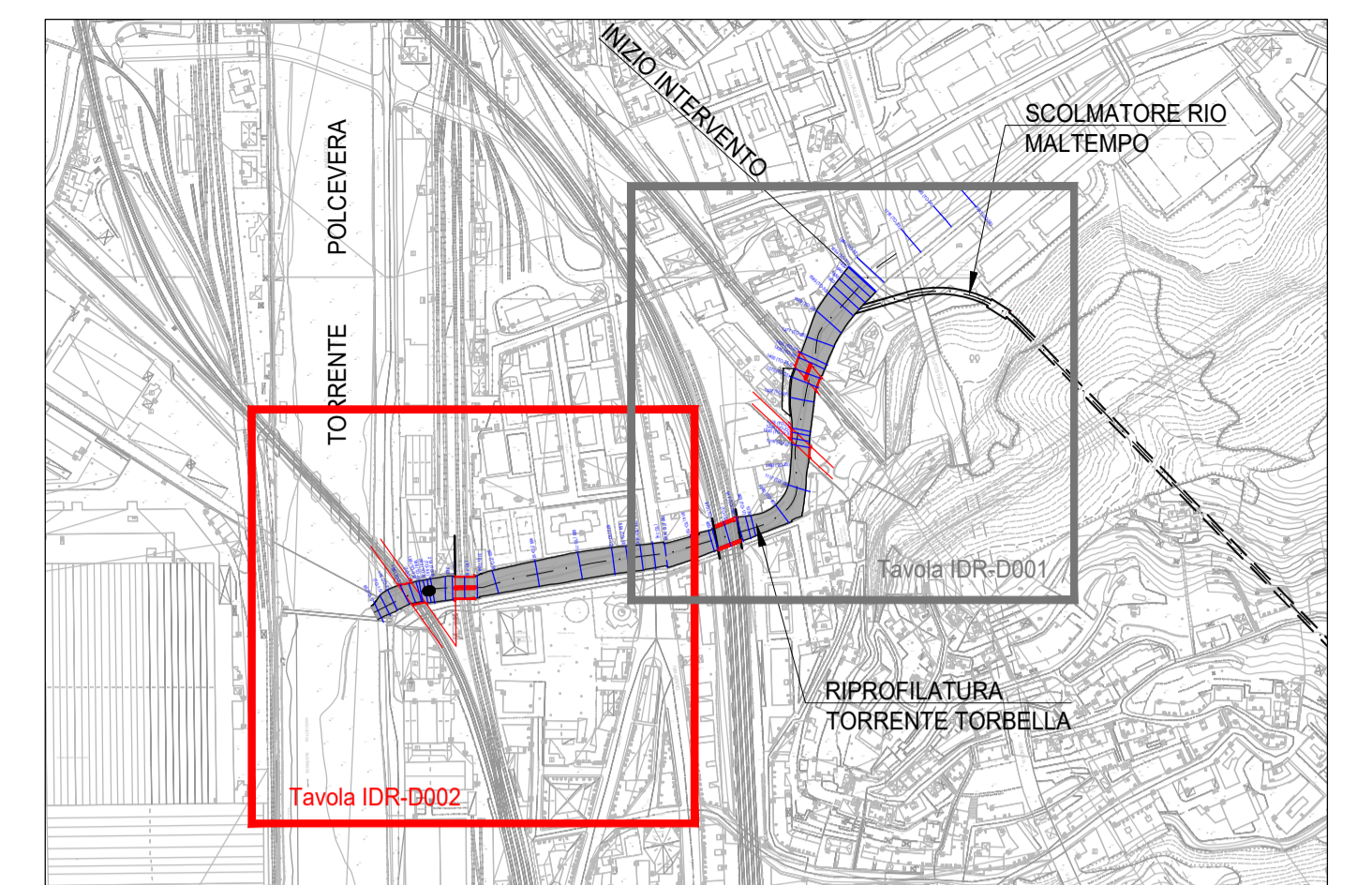


PIANTA CHIAVE



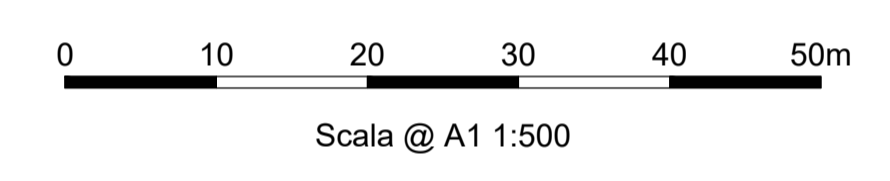
NOTE:

- Tutte le dimensioni sono espresse in metri salvo dove diversamente specificato.
- Le quote altimetriche sono espresse in metri e riferite al livello medio mare
- Le quote angolari sono espresse in gradi sessadecimali

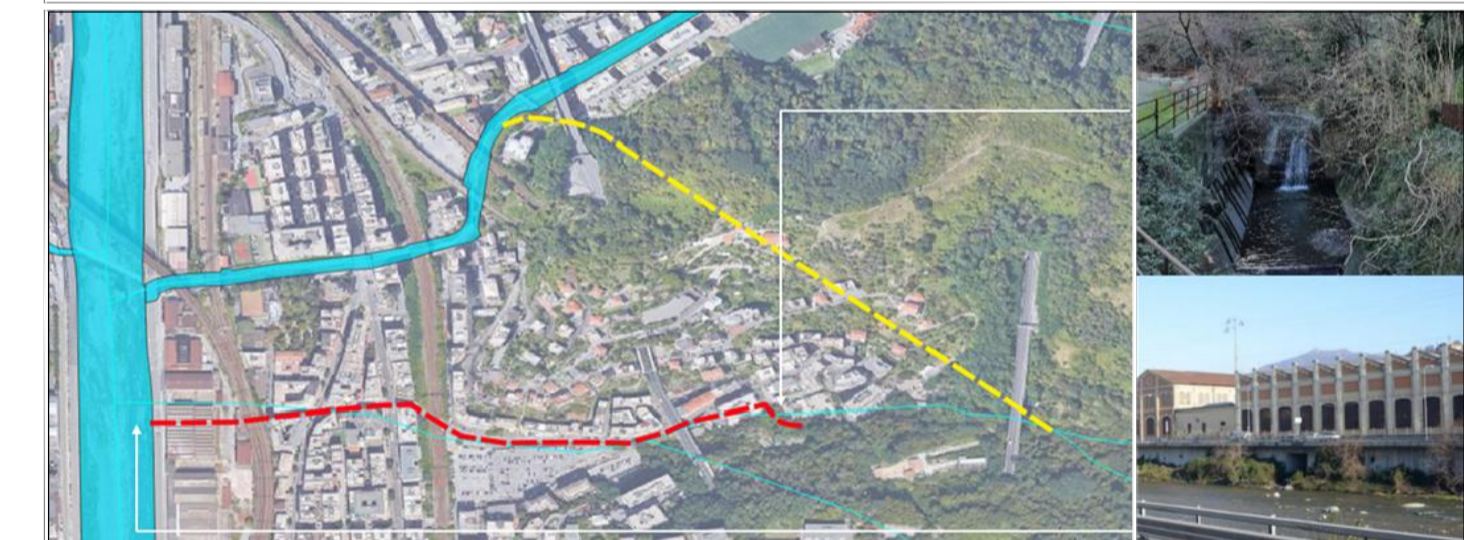
LEGENDA:

- Protezione fondo alveo con massi di 2ª categoria.
- Fondo plateato in c.a. Sommità dei nuovi muri in c.a.
- Opere esistenti di cui è prevista la demolizione e l'adeguamento idraulico mediante intervento di ricostruzione
- Opere di attraversamento esistenti di proprietà della Rete Ferroviaria Italiana

3 - 0+030.000 Sezioni strutturali 1654 (TO-31) Sezioni modello idraulico



COMUNE DI GENOVA



Servizio di Progettazione di Fattibilità Tecnica ed Economica e definitiva (per appalto integrato) nonché del coordinamento della sicurezza in fase di progettazione delle "Opere di adeguamento idraulico del tratto tombinato di valle del rio Maltempo, affluente del torrente Polcevera"

PROGETTO DEFINITIVO

RESPONSABILE UNICO DEL PROCEDIMENTO: Arch. Roberto Valcalda

PROGETTAZIONE: MANDATARIA: MANDANTE: Dott.ssa Claudia Pizzinato

RESPONSABILE DELLE INTEGRAZIONI DELLE PRESTAZIONI SPECIALISTICHE: Ing. Simone Venturini

TITOLO:
**IDRAULICA
MODELLAZIONE IDRAULICA T. TORBELLA
PLANIMETRIA DI PROGETTO CON SEZIONI - TAVOLA 2/2**

CODICE ESTESO ELABORATO: II151F-PD-IDR-D002_0
SCALA: 1:500
DATA: 02/2023
NOME FILE: II151F-PD-IDR-D002_0.dwg

ELABORAZIONE PROGETTUALE:	REVISIONI					
	REV.	DATA	MOTIVO	REDATTO	VERIFICATO	APPROVATO
Ing. SIMONE VENTURINI Ordine degli ingegneri Della Provincia di Verona N. A2515	0	02/2023	Emissione	G.MASSERA	A.CACCIATORI	S.VENTURINI