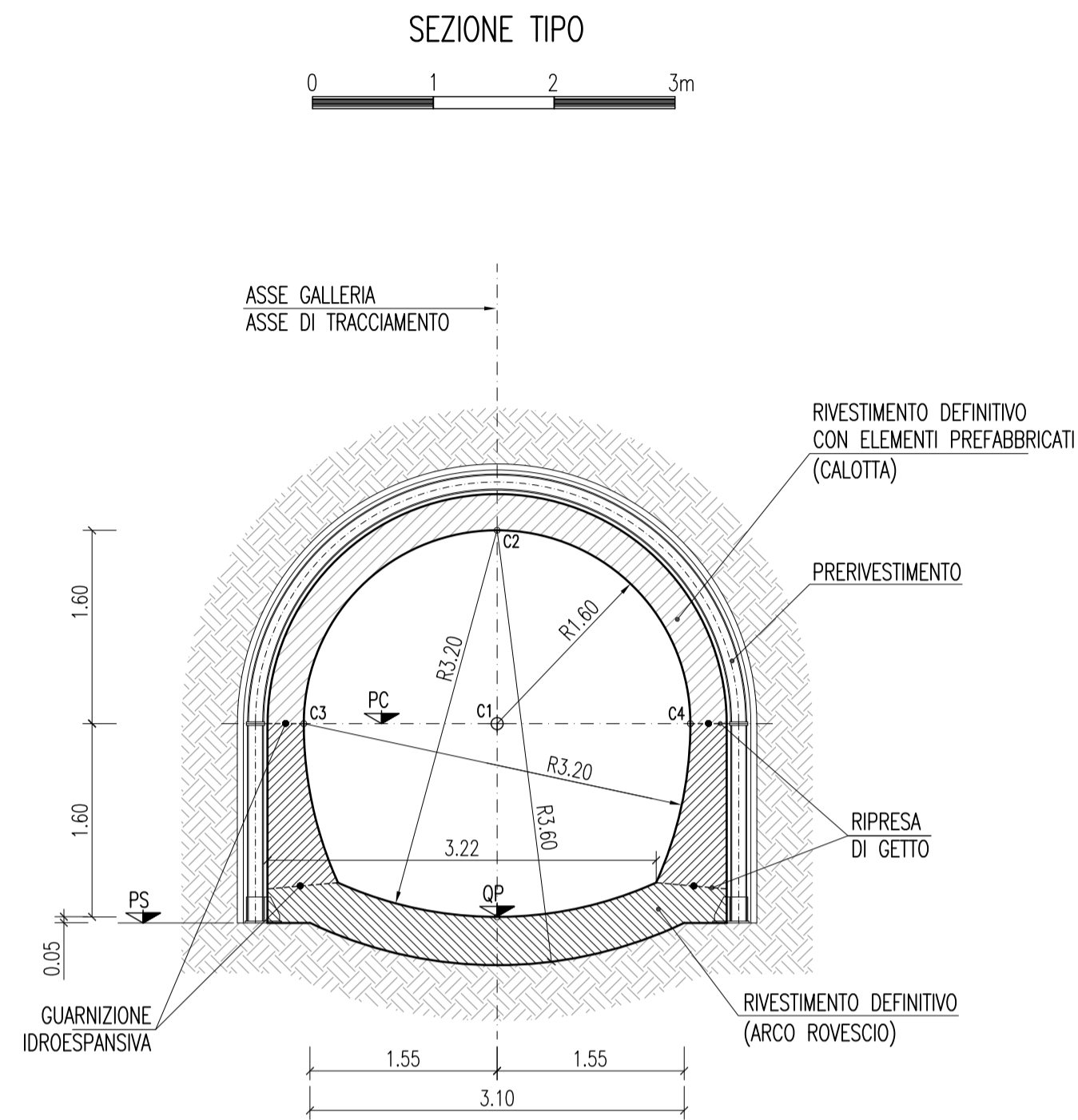
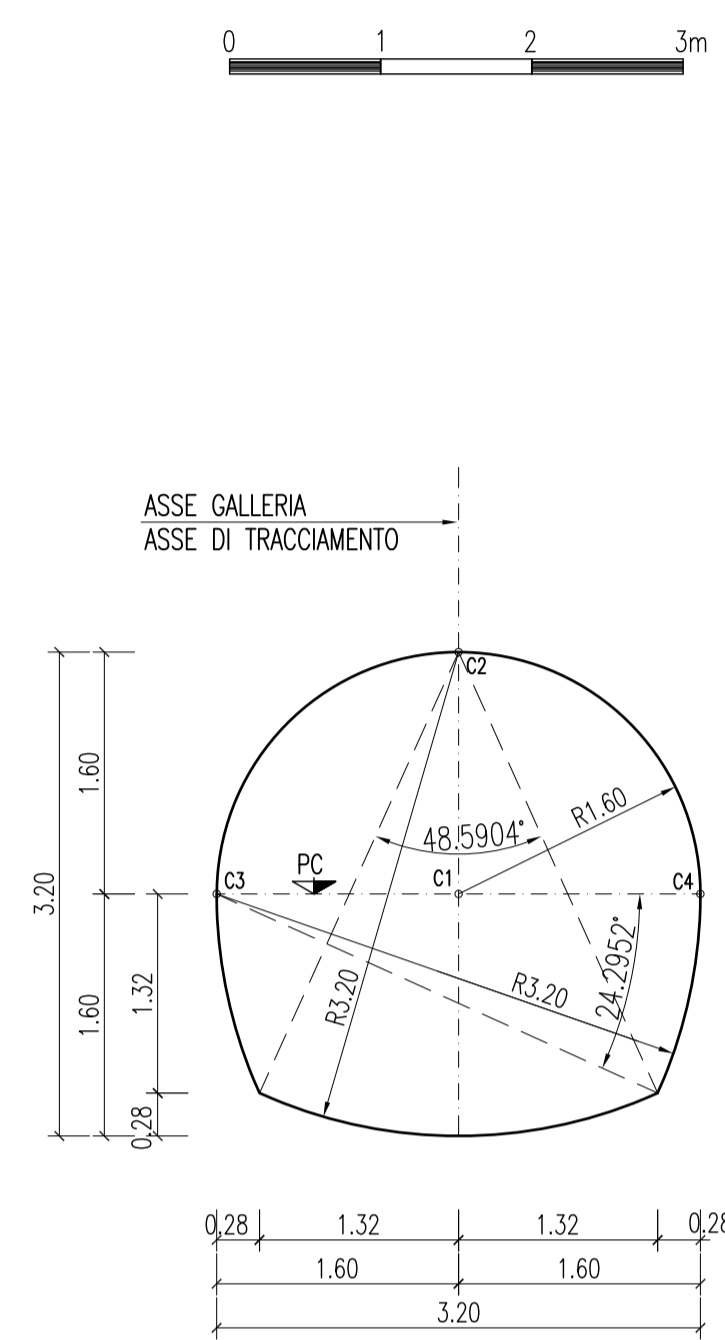


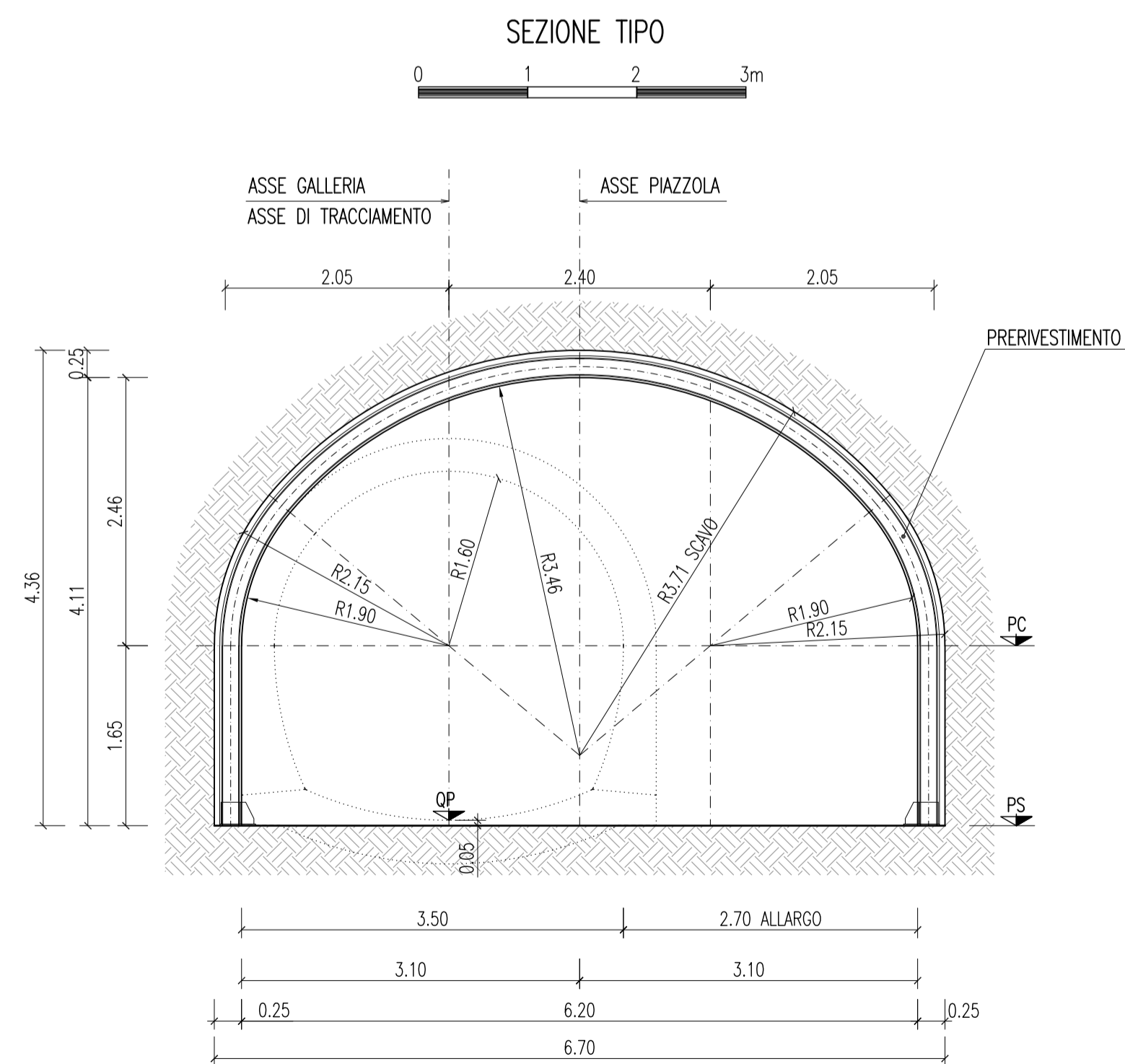
GALLERIA DI COLLEGAMENTO
SEZIONE CORRENTE



CARATTERISTICHE GEOMETRICHE



GALLERIA DI COLLEGAMENTO
SEZIONE PIAZZOLA PROVVISORIA



CARATTERISTICHE GEOMETRICHE

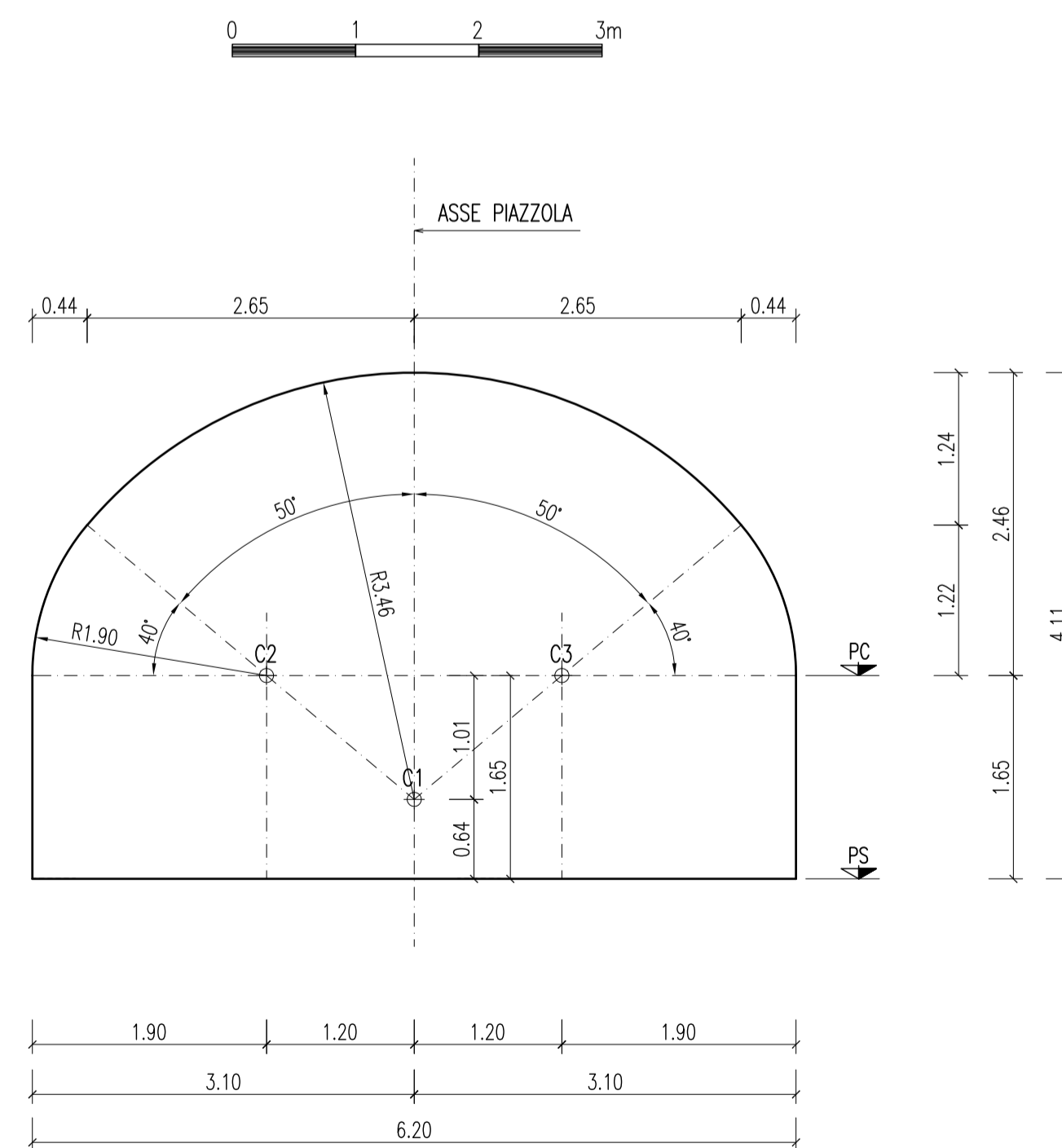
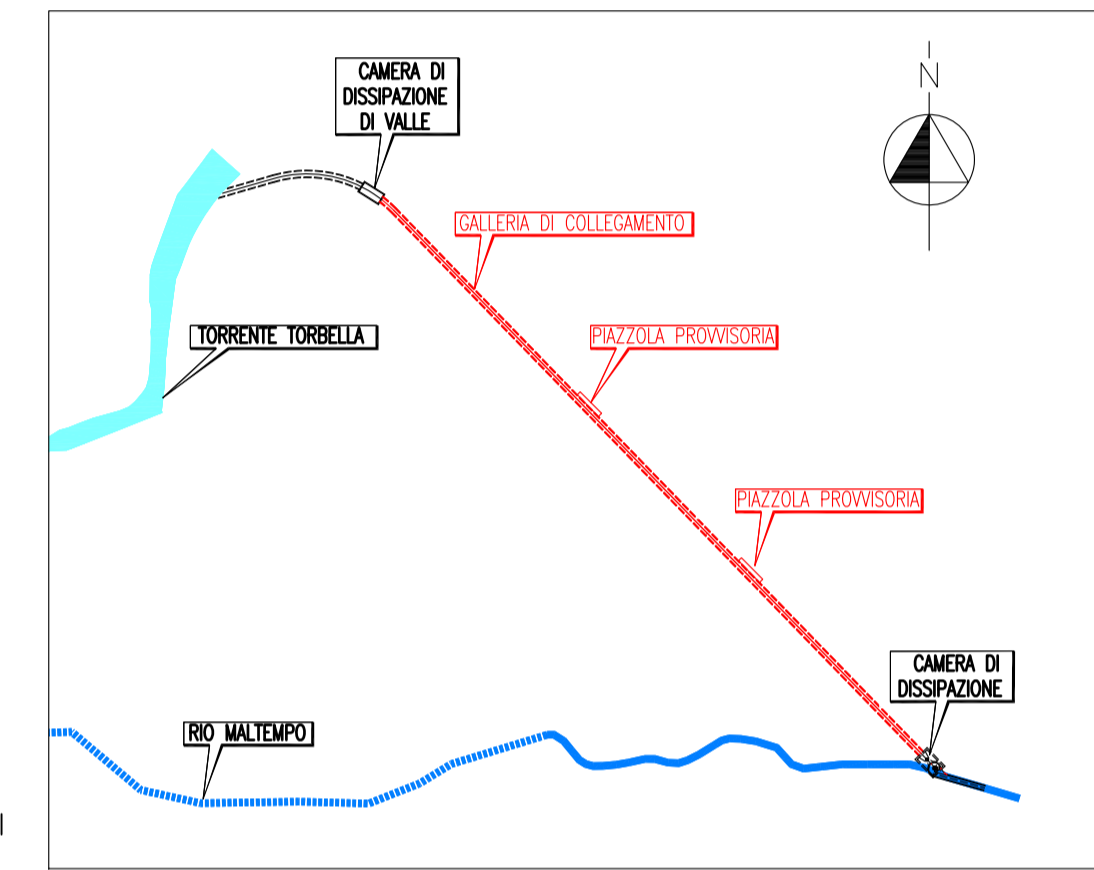


TABELLA MATERIALI

CALCESTRUZZO	CLASSE DI RESISTENZA C32/40	CLASSE DI ESPOSIZIONE XC4
RIVESTIMENTO DEFINITIVO	CLASSE DI CONSISTENZA S3-S4	RAPPORTO a/c < 0.45
	DIAMETRO MASSIMO DEGLI AGGREGATI 25mm	
	AGGIUNTA DI ADDITIVO IMPERMEABILIZZANTE	
MURETTE E ARCOROVESCO COPRIFERRO	AGGREGATI BASALTICI	
	5cm	
SPRITZ BETON FIBRORINFORZATO	CLASSE DI RESISTENZA C25/30	
	resistenza media su carote h/φ=1 a 28gg >= 15 MPa	a 48h >= 30 MPa
ACCIAIO FIBRE	A basso contenuto di carbonio in acciaio trafilato a freddo φ>=0.7mm resistenza a trazione fyk >=1300 MPa - (Dosaggio minimo 25 Kg/m ³)	
ACCIAIO		
ACCIAIO ARMATURE	ACCIAIO IN BARRE TIPO B450C	
ACCIAIO CENTINE/PROFILATI/CALASTRELLI	S275	GUARNIZIONE IDROESPANSIVA
ACCIAIO PIASTRE	S275	- costituito da neoprene e resina espansiva con rivestimento ritardante
ACCIAIO CATENE CENTINE	B450C	- g >= 1.30 g/cm ³
BULLONI PIASTRE UNIONE CENTINE	Classe 8.8	- durezza A-SHORE >= 40
		- resistenza a trazione >= 0.25 kN/cm ²
		- allungamento >= 500%
		- espansione a contatto con acqua sino a 3 volte il suo volume originale.
		- dimensioni water-stop : 20x10mm.

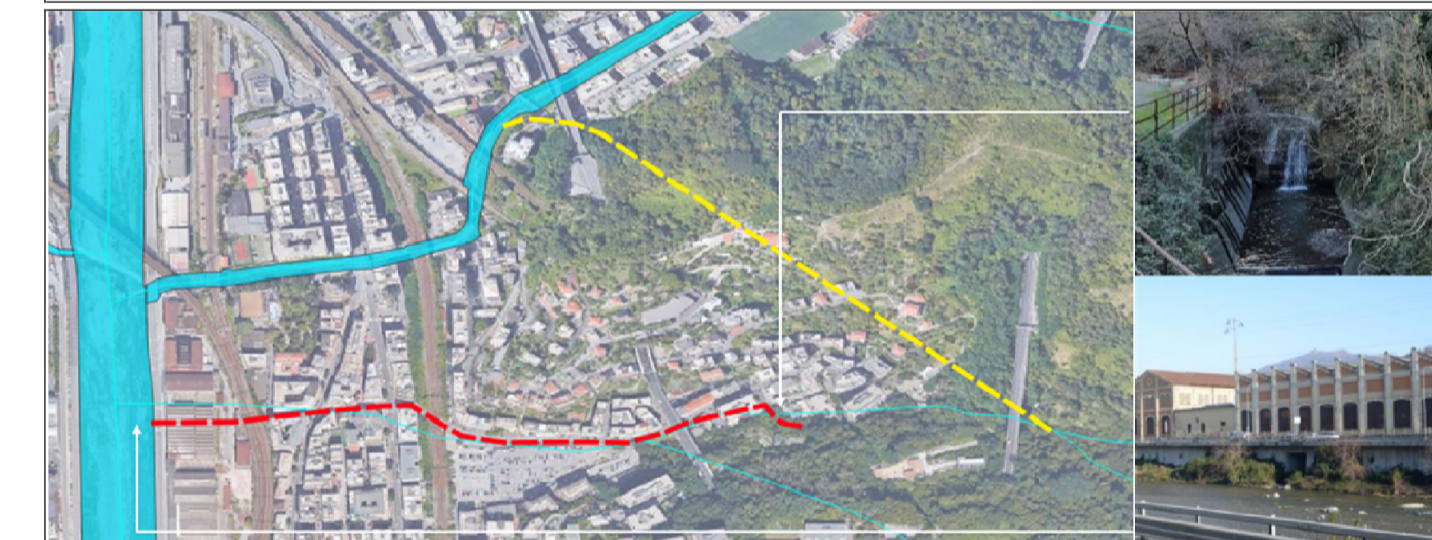
PIANTA CHIAVE



LEGENDA
PS = PIANO DI SCAVO
PC = PIANO DEI CENTRI
QP = QUOTA PROGETTO



COMUNE DI GENOVA



Servizio di Progettazione di Fattibilità Tecnica ed Economica e definitiva (per appalto integrato) nonché del coordinamento della sicurezza in fase di progettazione delle "Opere di adeguamento idraulico del tratto tombinato di valle del rio Maltempo, affluente del torrente Polcevera"

PROGETTO DEFINITIVO

RESPONSABILE UNICO DEL PROCEDIMENTO: Arch. Roberto Valcalda		
PROGETTAZIONE:	MANDATARIA: 	MANDANTE: Dott.ssa Claudia Pizzinato
RESPONSABILE DELLE INTEGRAZIONI DELLE PRESTAZIONI SPECIALISTICHE: Ing. Simone Venturini		

STRUTTURE GALLERIA NATURALE E POZZI GALLERIA DI COLLEGAMENTO - SEZIONE TIPO CORRENTE E PIAZZOLA - ELEMENTI COSTRUTTIVI		
CODICE ESTESO ELABORATO: II151F-PD-STR-D002_1	SCALA: 1:50	DATA: 10/2022
NOME FILE: II151F-PD-STR-D002_1.dwg		

ELABORAZIONE PROGETTUALE:	REVISIONI					
	REV.	DATA	MOTIVO	REDATTO	VERIFICATO	APPROVATO
Ing. SIMONE VENTURINI Ordine degli ingegneri Della Provincia di Verona N. A2515	0	07/2022	Emissione	S.Longo	C.Pesce	S.Venturini
	1	10/2022	Revisione	S.Longo	C.Pesce	S.Venturini