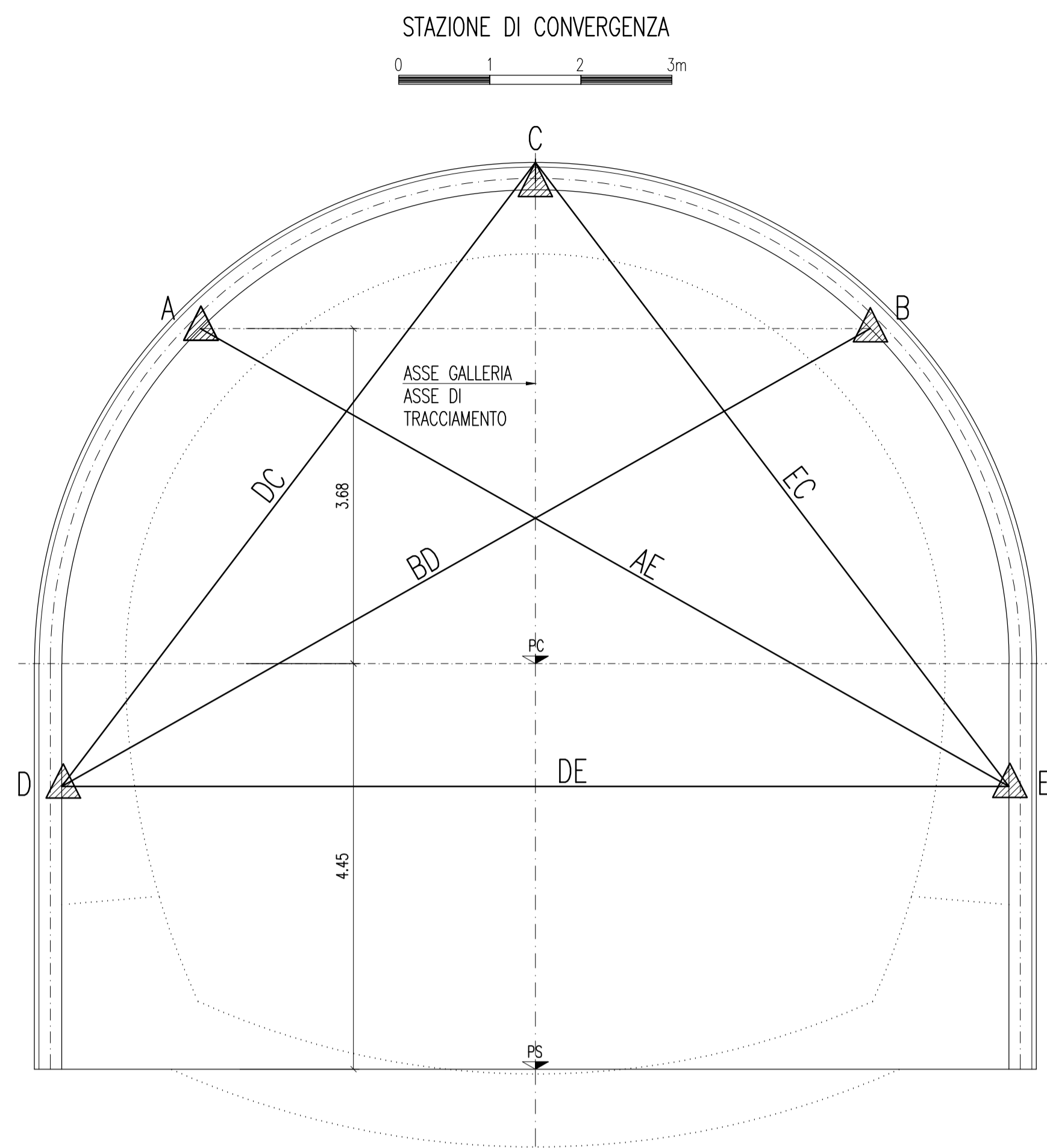
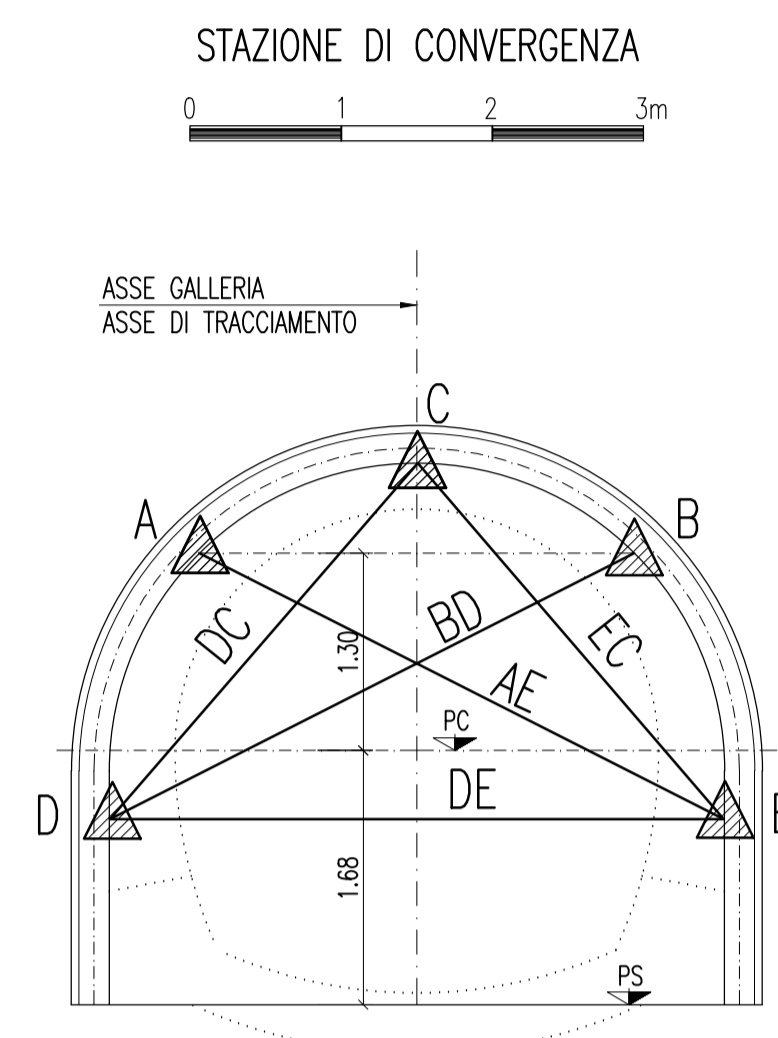


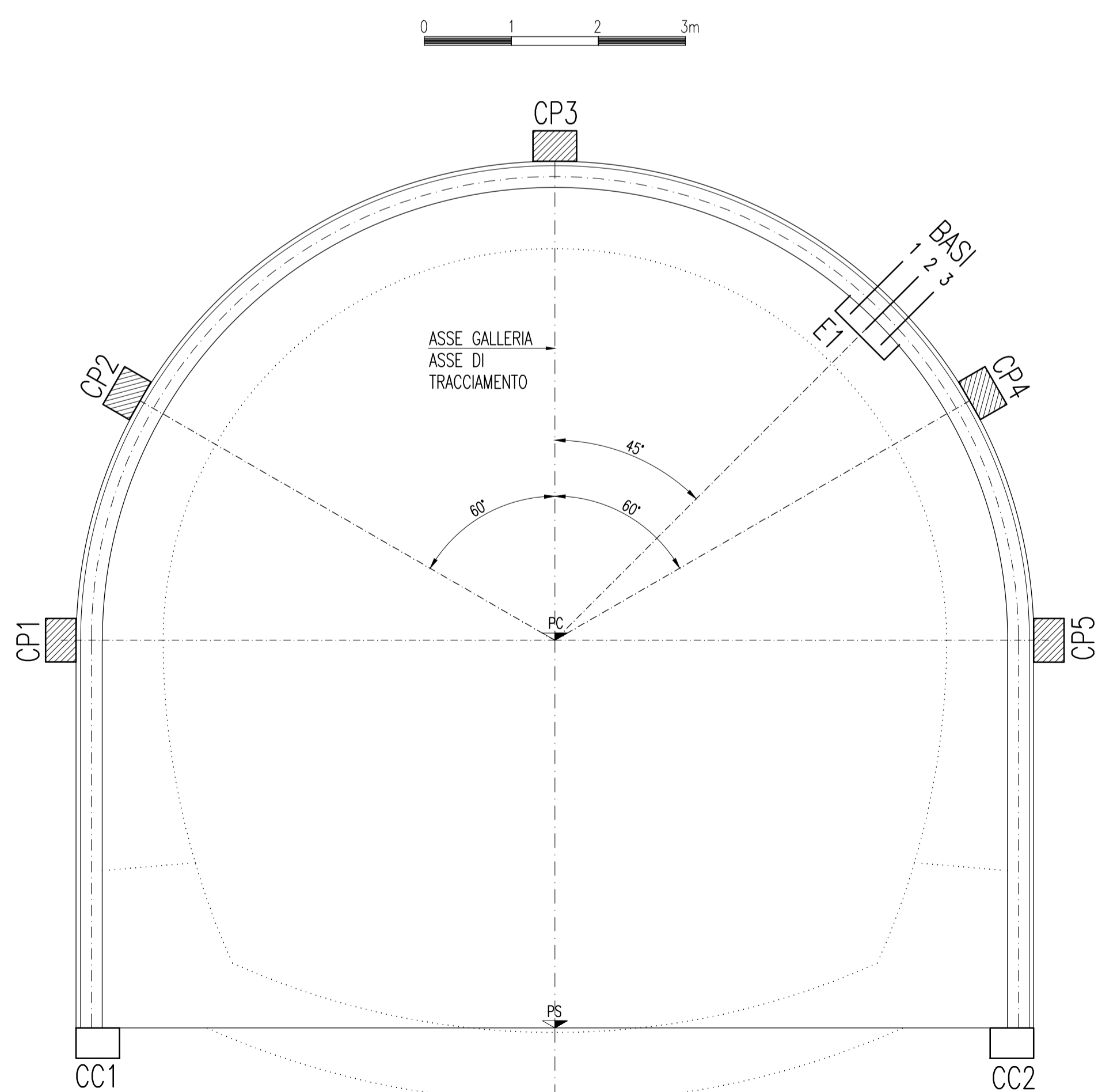
CAMERA DI DISSIPAZIONE



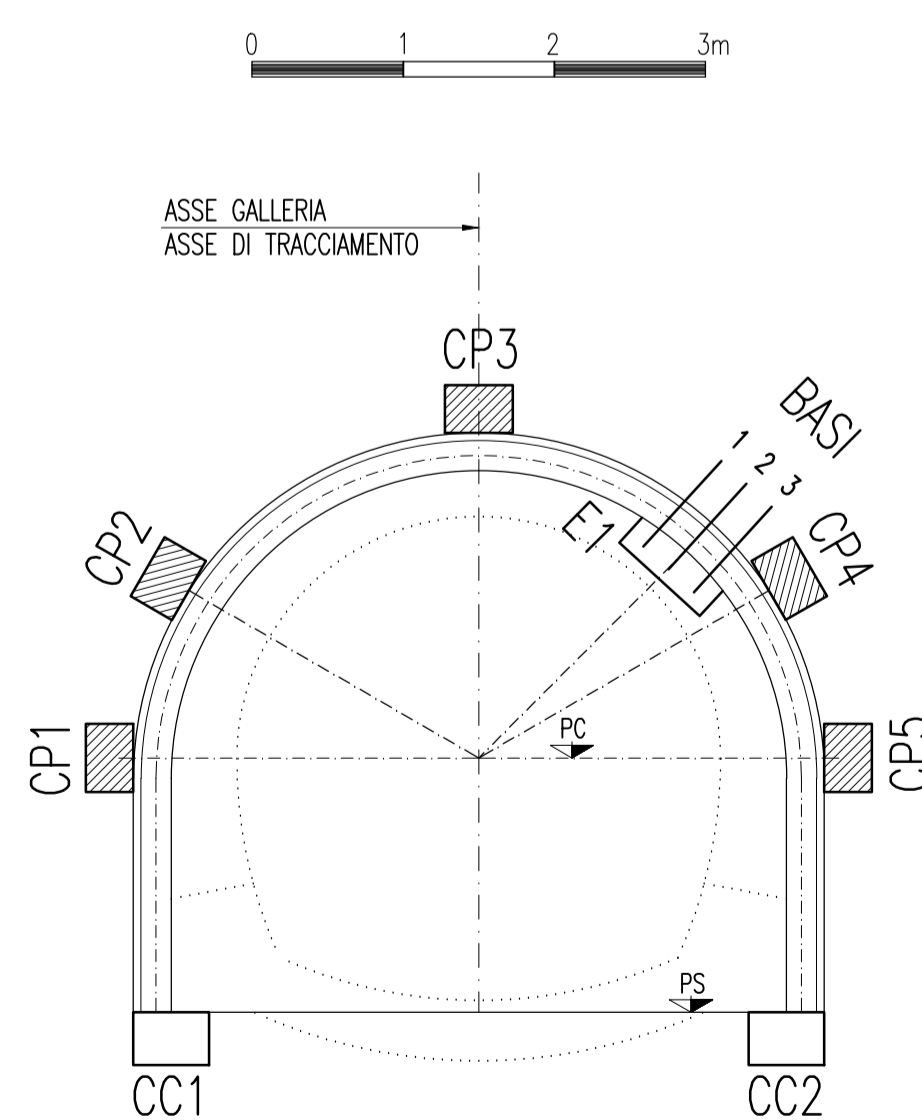
GALLERIA DI COLLEGAMENTO



STAZIONE DI CONTROLLO



STAZIONE DI CONTROLLO



LEGENDA

- CHIODO DI CONVERGENZA
- CELLA DI PRESSIONE
- CELLA DI CARICO

BASI DI MISURA : AE-BD-DC-EC-DE

ESTENSIMETRO A 3 BASI

1	2	3	CAMERA DI DISSIPAZIONE	GALLERIA DI COLLEGAMENTO
			BASE 1 L=4m	BASE 1 L=3m
			BASE 2 L=8m	BASE 2 L=6m
			BASE 3 L=12m	BASE 3 L=9m

SINTESI STRUMENTI PER SEZIONE STRUMENTATA

STAZIONE DI CONVERGENZA :

N° 5 CHIODI DI CONVERGENZA
N° 5 BASI

STAZIONE DI CONTROLLO :

N° 5 CELLE DI PRESSIONE
N° 2 CELLE DI CARICO
N° 1 ESTENSIMETRO MULTIBASE

NOTA

LE CELLE DI PRESSIONE E QUELLE DI CARICO VERRANNO POSTE IN OPERA CON IL PRERIVESTIMENTO E PROLUNGATE ATTRAVERSO IL RIVESTIMENTO DEFINITIVO PER CONTINUARE I RILEVAMENTI

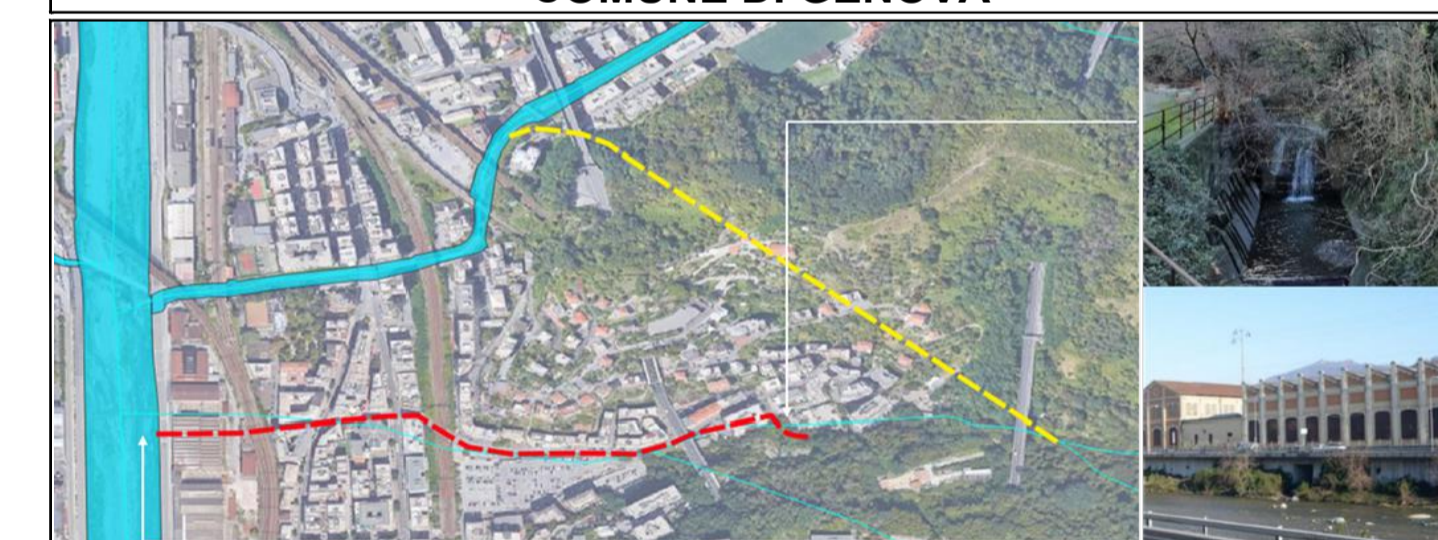
PER LA DISPOSIZIONE DELLE STAZIONI DI CONTROLLO E DI CONVERGENZA, VEDERE IL PROFILO GEOMECCANICO DELLA GALLERIA

LEGENDA

PS = PIANO DI SCAVO
PC= PIANO DEI CENTRI



COMUNE DI GENOVA



Servizio di Progettazione di Fattibilità Tecnica ed Economica e definitiva (per appalto integrato) nonché del coordinamento della sicurezza in fase di progettazione delle "Opere di adeguamento idraulico del tratto tombinato di valle del rio Maltempo, affluente del torrente Polcevera"

PROGETTO DEFINITIVO

RESPONSABILE UNICO DEL PROCEDIMENTO: Arch. Roberto Valcalda

PROGETTAZIONE:	MANDATARIA: 	MANDANTE: Dott.ssa Claudia Pizzinato
----------------	-----------------	---

RESPONSABILE DELLE INTEGRAZIONI DELLE PRESTAZIONI SPECIALISTICHE: Ing. Simone Venturini

STRUTTURE
GALLERIA NATURALE E POZZI
GALLERIA - SCHEMA DELLA STRUMENTAZIONE



CODICE ESTESO ELABORATO: II151F-PD-STR-D023_0	SCALA: 1:50	DATA: 07/2022
	NOME FILE: II151F-PD-STR-D023_0.dwg	

ELABORAZIONE PROGETTUALE:	REVISIONI					
	REV.	DATA	MOTIVO	REDATTO	VERIFICATO	APPROVATO
Ing. SIMONE VENTURINI Ordine degli ingegneri Della Provincia di Verona N. A2515	0	07/2022	Emissione	S.Longo	C.Pesce	S.Venturini