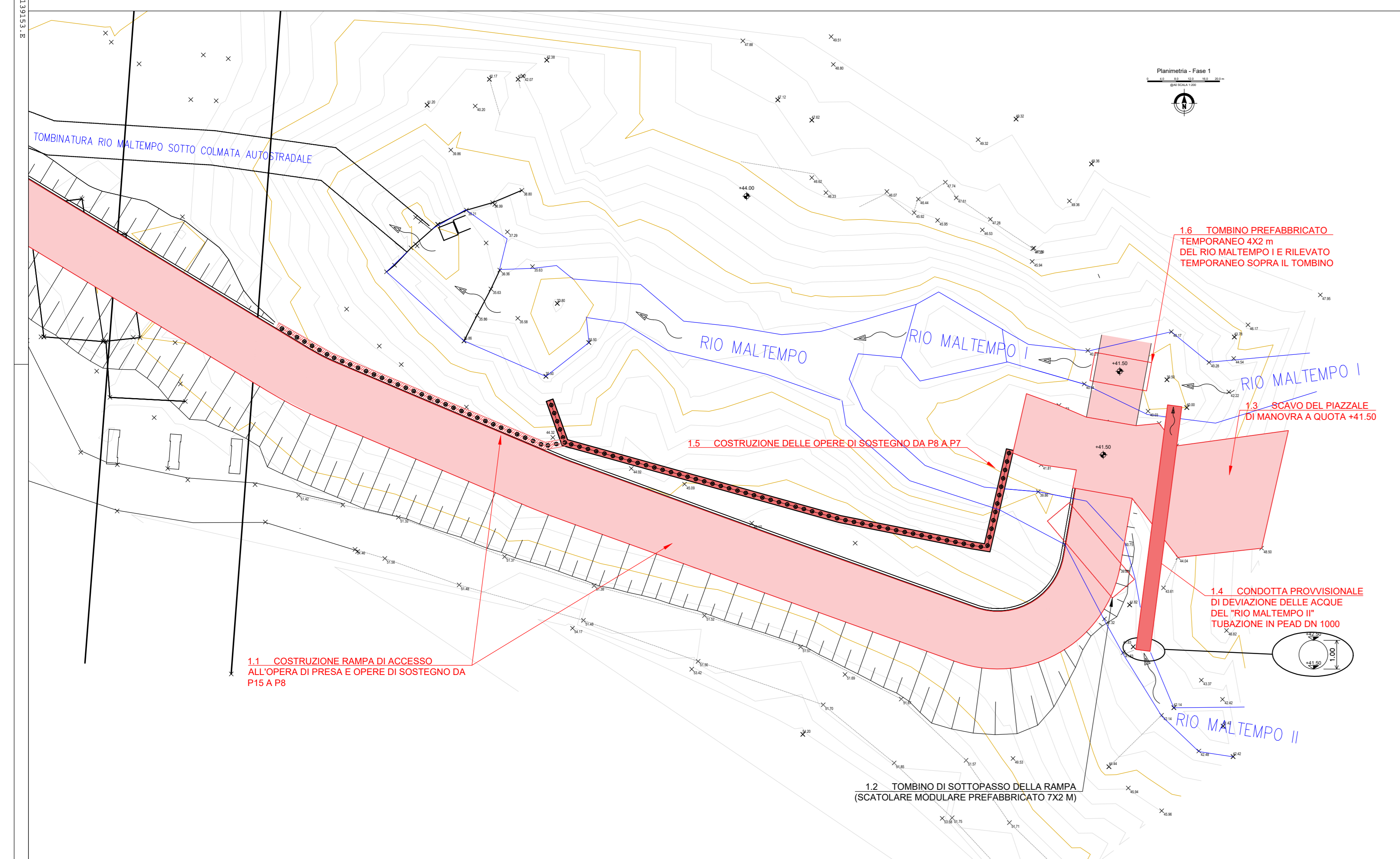
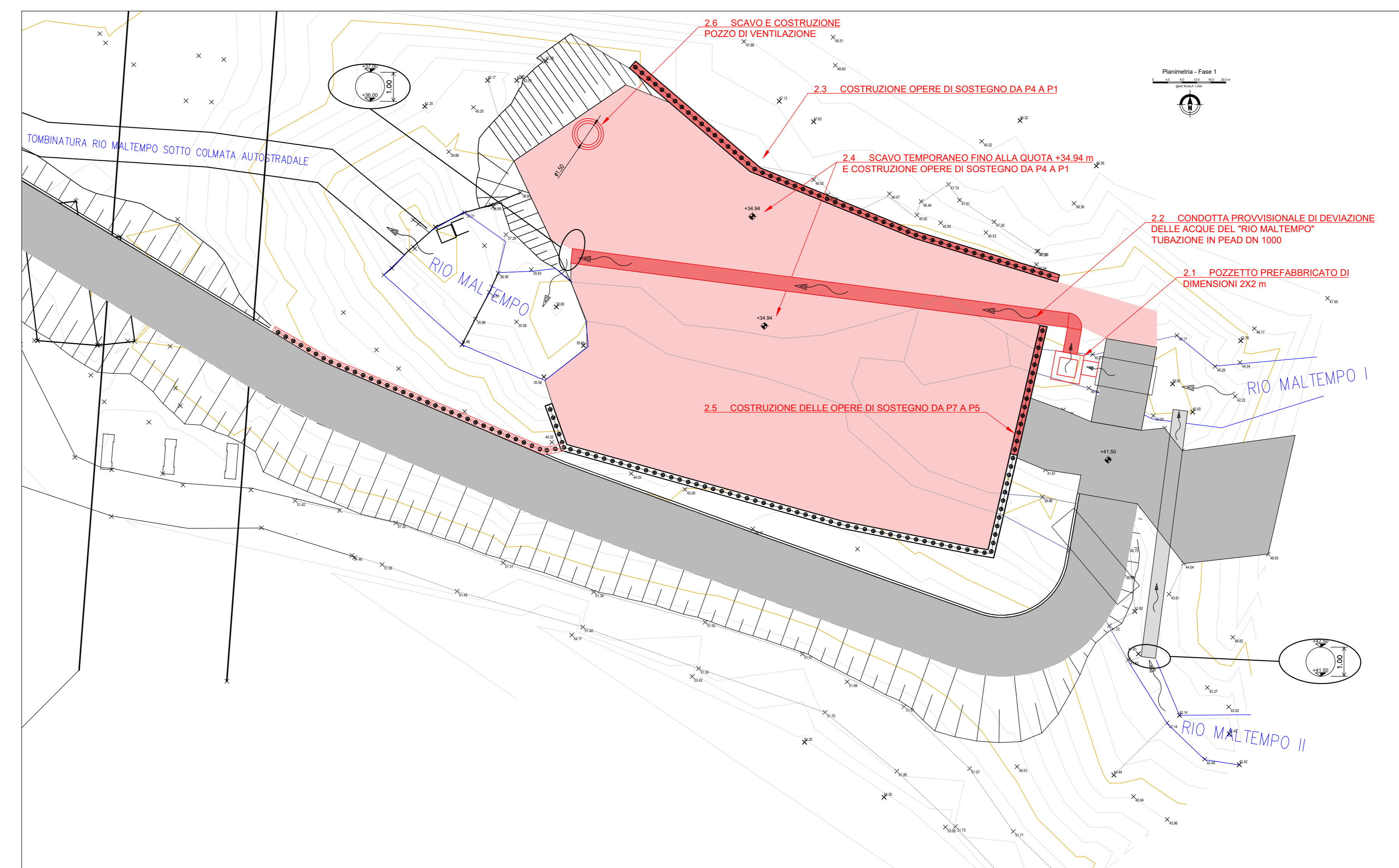


- NOTE:**
- Il sistema di coordinate espresso nei disegni di planimetria è il: Gauss Boaga Monte Mario Italy 1
  - Tutte le dimensioni sono espresse in metri salvo dove diversamente specificato.
  - Le quote altimetriche sono espresse in metri e riferite al livello medio mare
  - Le quote angolari sono espresse in gradi sessagesimali

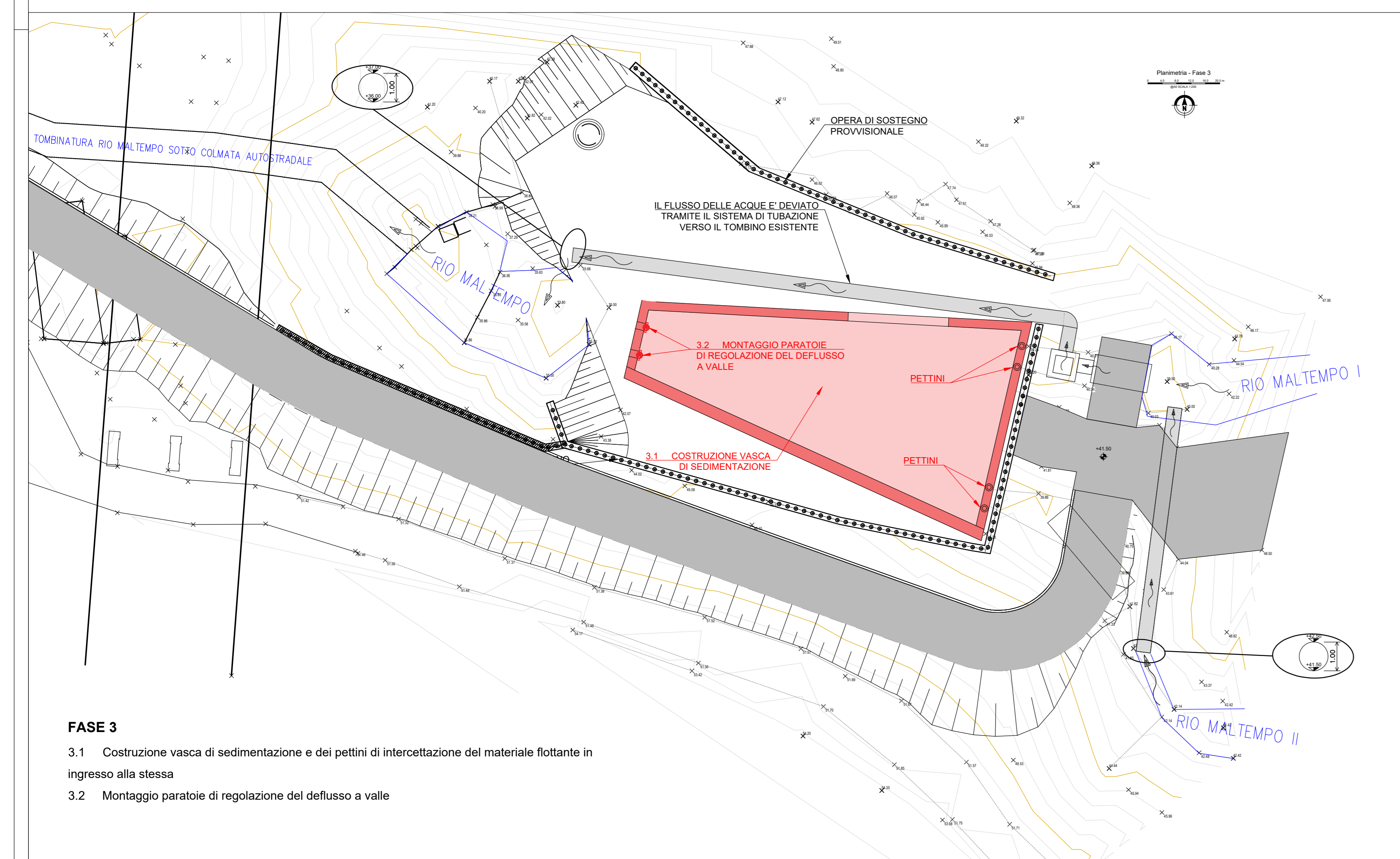
- LEGGENDA:**
- DEMOLIZIONI
  - CONSTRUZIONI



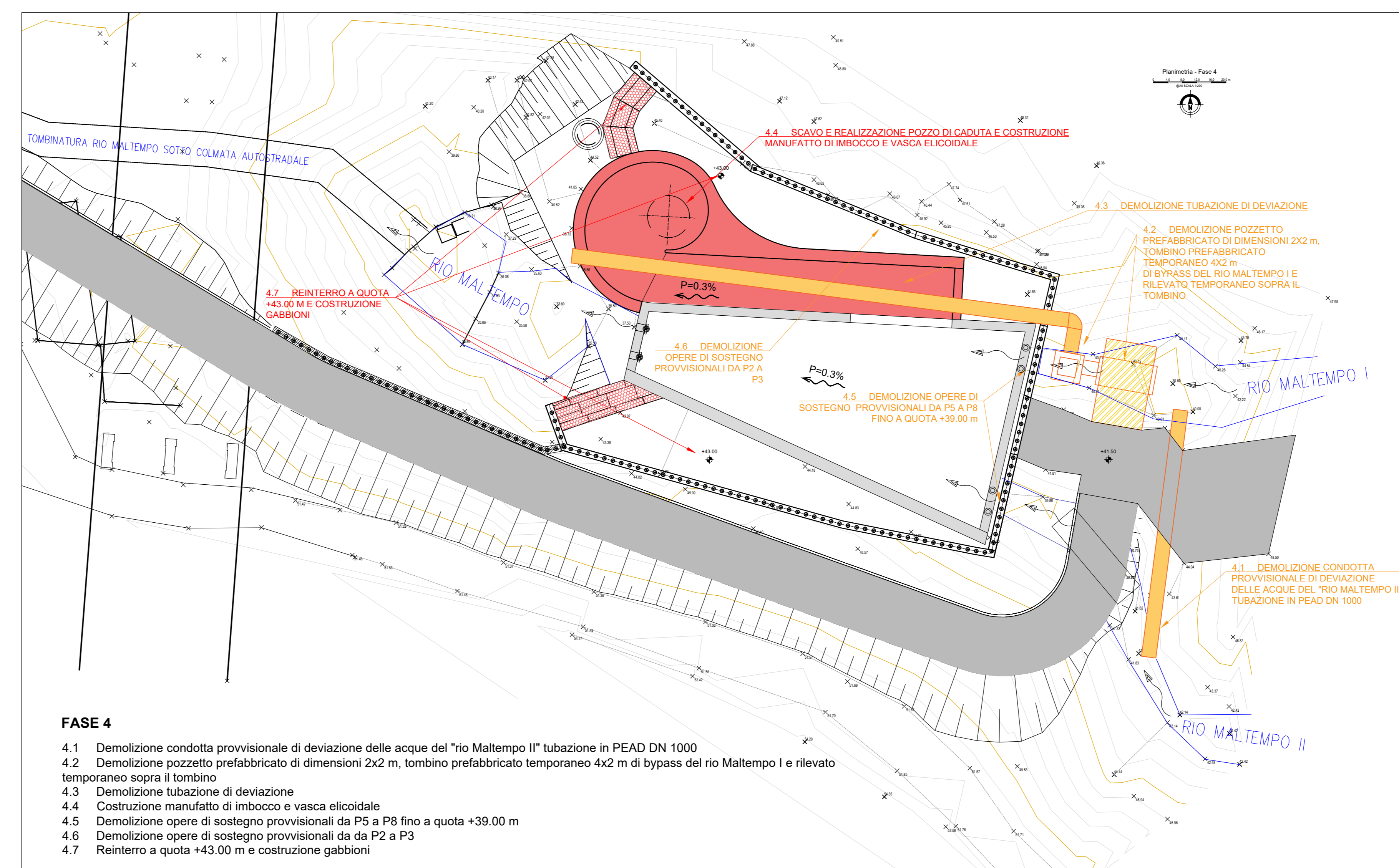
- FASE 1**
- 1.1 Costruzione della rampa di accesso all'opera di presa e delle opere di sostegno provvisionali da P14 a P7
  - 1.2 Posa del tombino di sottopasso della rampa di accesso all'opera di presa
  - 1.3 Scavo del piazzale di manovra a quota +41.50
  - 1.4 Scavo e posa della condotta provvisoria di deviazione delle acque del rio Maltempo II
  - 1.5 Costruzione delle opere di sostegno provvisionali da P9 a P8 (quota +41.50 m)
  - 1.6 Posa del tombino prefabbricato temporaneo 7x2 m del rio maltempo I e ricoprimento con rilevato temporaneo sopra il tombino



- FASE 2**
- 2.1 Posa pozzetto prefabbricato di dimensioni 2x2 m
  - 2.2 Posa condotta provvisoria di deviazione delle acque del rio Maltempo tubazione in PEAD DN 1000
  - 2.3 Costruzione opere di sostegno da P4 a P1
  - 2.4 Scavo temporaneo fino alla quota +34.94 m e costruzione opere di sostegno da P4 a P1
  - 2.5 Costruzione delle opere di sostegno da P7a P5
  - 2.6 Scavo e costruzione pozzo di ventilazione



- FASE 3**
- 3.1 Costruzione vasca di sedimentazione e dei pettini di intercettazione del materiale flottante in ingresso alla stesa
  - 3.2 Montaggio paratoie di regolazione del deflusso a valle



- FASE 4**
- 4.1 Demolizione condotta provvisoria di deviazione delle acque del "rio Maltempo II" tubazione in PEAD DN 1000
  - 4.2 Demolizione pozzetto prefabbricato di dimensioni 2x2 m, tombino prefabbricato temporaneo 4x2 m di bypass del rio Maltempo I e rilevato temporaneo sopra il tombino
  - 4.3 Demolizione tubazione di deviazione
  - 4.4 Costruzione manufatto di imbocco e vasca elicoidale
  - 4.5 Demolizione opere di sostegno provvisionali da P5 a P8 fino a quota +39.00 m
  - 4.6 Demolizione opere di sostegno provvisionali da P2 a P3
  - 4.7 Reintegro a quota +43.00 m e costruzione gabbioni

**COMUNE DI GENOVA**

Servizio di Progettazione di Fattibilità Tecnica ed Economica e definitiva (per appalto integrato) nonché del coordinamento della sicurezza in fase di progettazione delle "Opere di adeguamento idraulico del tratto tombinato di valle del rio Maltempo, affluente del torrente Polcevera"

**PROGETTO DEFINITIVO**

RESPONSABILE UNICO DEL PROCEDIMENTO: Arch. Roberto Valcaldà

PROGETTAZIONE: MANDATARIA: **VENTURINI** MANDANTE: Dott.ssa Claudia Pizzinato

RESPONSABILE DELLE INTEGRAZIONI DELLE PRESTAZIONI SPECIALISTICHE: Ing. Simone Venturini

TITOLO: **STRUTTURE SCOLMATORE-OPERA DI PRESA FASI DI CANTIERE**

CODICE ESTESO ELABORATO: I151F-PD-STR-D032\_2 SCALA: 1:200 DATA: 03/2023

ELABORAZIONE PROGETTUALE: Ing. SIMONE VENTURINI Ordine degli Ingegneri Della Provincia di Verona N. A2515

REV.	DATA	MOTIVO	REDATTO	VERIFICATO	APPROVATO
0	16/09/2022	Emissione	A.CACCIATORI	S.VENTURINI	S.VENTURINI
1	11/2022	Emissione	A.CACCIATORI	S.VENTURINI	S.VENTURINI
2	03/2023	Revisione	A.CACCIATORI	S.VENTURINI	S.VENTURINI