

- NOTE:**
- Il sistema di coordinate espresso nei disegni di planimetria è il: Gauss Boaga Monte Mario Italy 1
 - Tutte le dimensioni sono espresse in metri salvo dove diversamente specificato.
 - Le quote altimetriche sono espresse in metri e riferite al livello medio mare
 - Le quote angolari sono espresse in gradi sessagesimali

CARATTERISTICHE DEI MATERIALI

CALCESTRUZZO conforme alla norma UNI EN 206-1/UNI11104

Classe di calcestruzzi per trave: C32/40
Classe di esposizione: XS1
Classe di consistenza: S4
Max dimensioni aggregato: 15 mm
Copri ferro: 40 mm

CARATTERISTICHE DEI MATERIALI

ACCIAIO in barre ad aderenza migliorata controllato in stabilimento

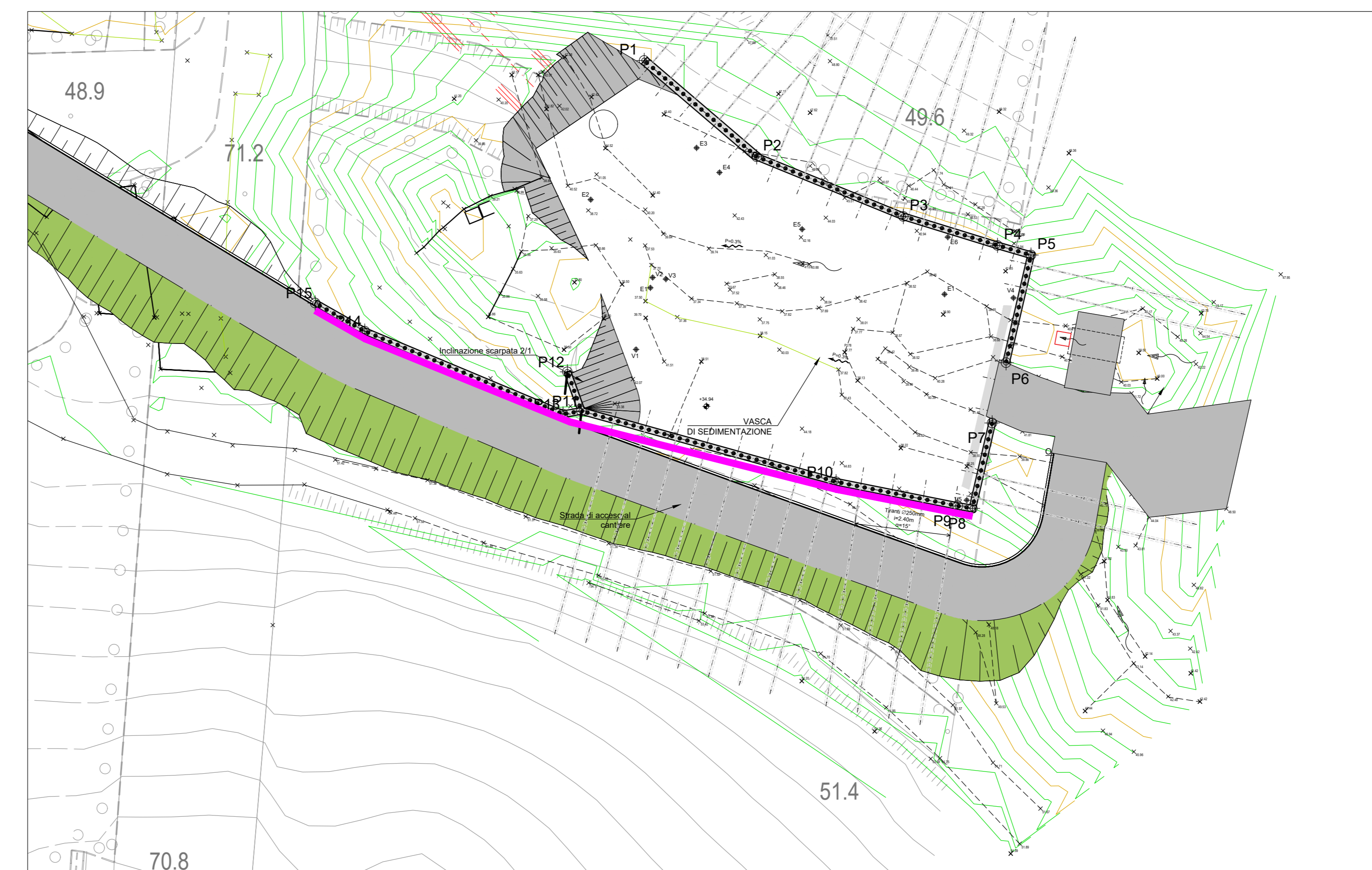
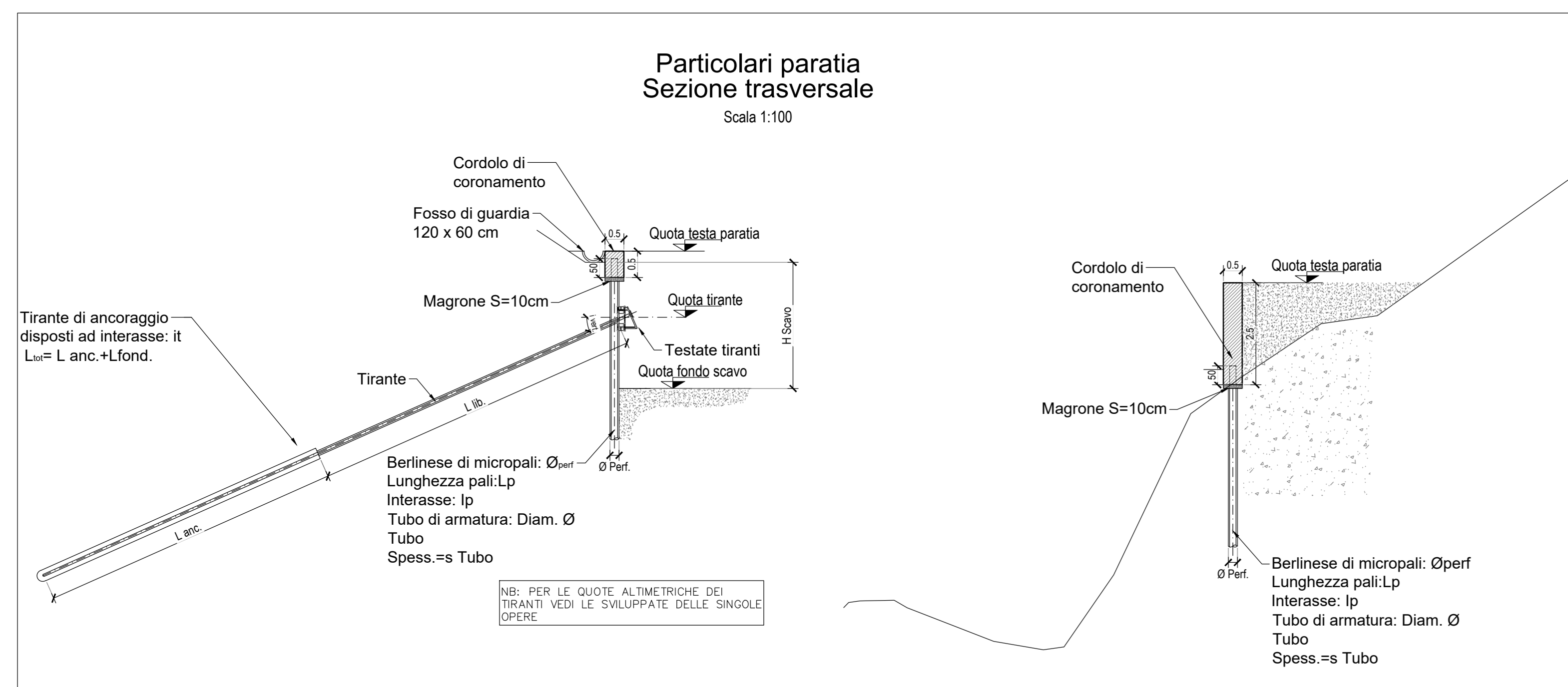
Acciaio per armatura tipo: B450C
Tensione di snervamento caratteristica f_{yk} : ≥ 450 N/mm²
Tensione a rottura caratteristica f_{tk} : ≥ 540 N/mm²
Allungamento totale al carico massimo A_{gt} : $\geq 7.50\%$
Rapporto f_{tk}/f_{yk} : $1.15 \leq f_{tk}/f_{yk} \leq 1.35$

ACCIAIO PER ARMATURE DI PRETENSIONE DEI TREFOLI

Acciaio armonico in trefoli: Y1770 standard
Tensione di snervamento caratteristica f_{yk} : ≥ 1560 N/mm²
Tensione a rottura caratteristica f_{tk} : ≥ 1770 N/mm²

ACCIAIO PER CARPENTERIA METALLICA

Acciaio per carpenteria metallica (UNI EN 10025): S355J0
Tensione di snervamento caratteristica f_{yk} : P 355 N/mm²
Tensione a rottura caratteristica f_{tk} : P 510 N/mm²



COMUNE DI GENOVA

Servizio di Progettazione di Fattibilità Tecnica ed Economica e definitiva (per appalto integrato) nonché del coordinamento della sicurezza in fase di progettazione delle "Opere di adeguamento idraulico del tratto tombato di valle del rio Maltempo, affluente del torrente Polcevera"

PROGETTO DEFINITIVO

RESPONSABILE UNICO DEL PROCEDIMENTO: Arch. Roberto Valcaldà

PROGETTAZIONE:	MANDATARIA:	MANDANTE: Dott.ssa Claudia Pizzinato
----------------	-------------	--------------------------------------

RESPONSABILE DELLE INTEGRAZIONI DELLE PRESTAZIONI SPECIALISTICHE: Ing. Simone Venturini

TITOLO: OPERE DI SOSTEGNO SCOLMATORE RIO MALTEMPO-OPERA DI PRESA SVILUPPATA PARATIE E SEZIONI - PARATIA LATO STRADA

CODICE ESTESO ELABORATO: I151F-PD-STR-D035_1	SCALA: 1:100	DATA: 11/2022
NOME FILE: I151F-PD-STR-D035_1		

ELABORAZIONE PROGETTUALE:	REVISIONI				
REV.	DATA	MOTIVO	REDATTO	VERIFICATO	APPROVATO
0	09/2022	Emissione	A.CACCIATORI	S.VENTURINI	S.VENTURINI
1	11/2022	Emissione	A.CACCIATORI	S.VENTURINI	S.VENTURINI

Ing. SIMONE VENTURINI
Ordine degli Ingegneri
Della Provincia di Verona
N. A2515