

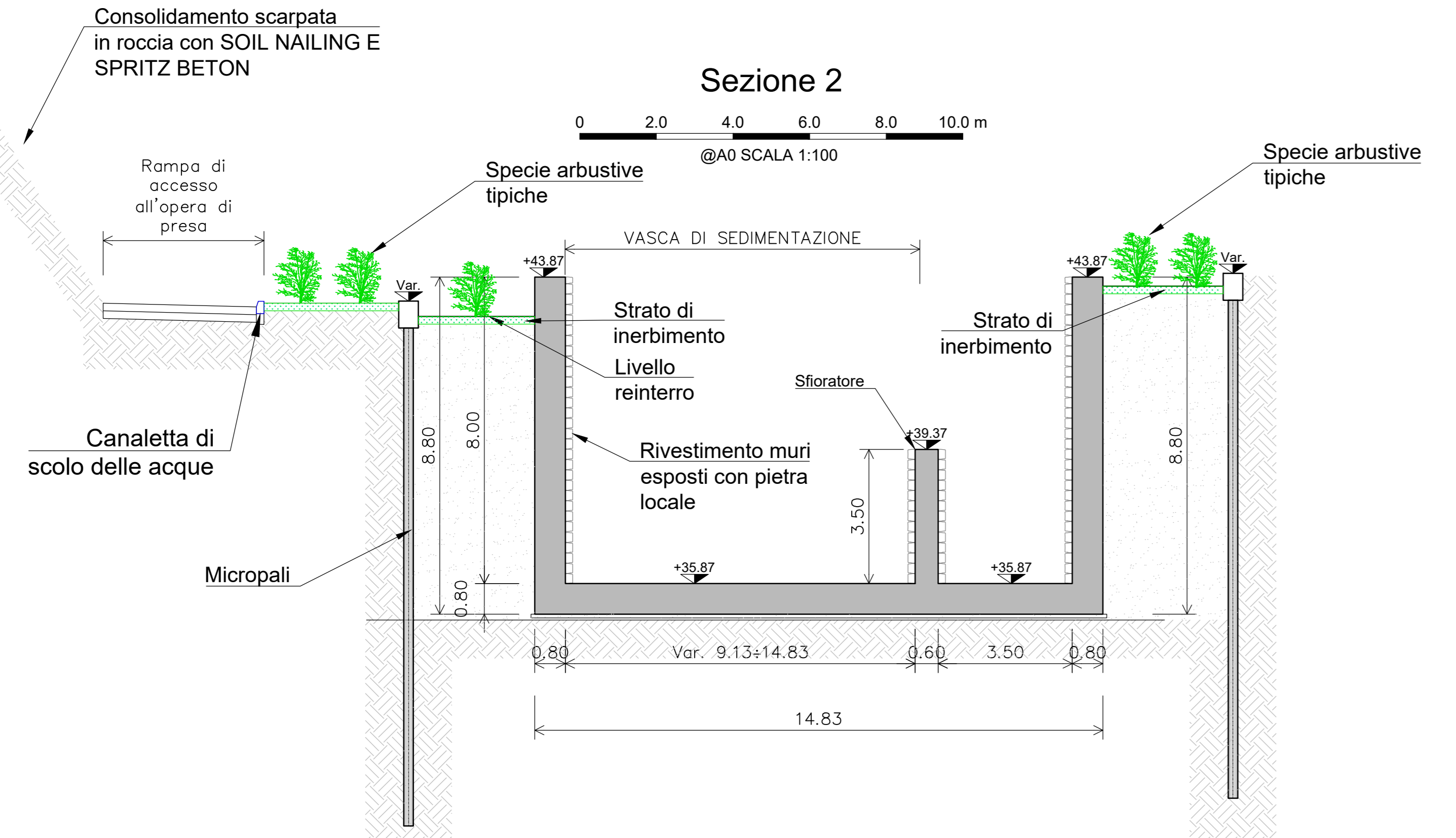
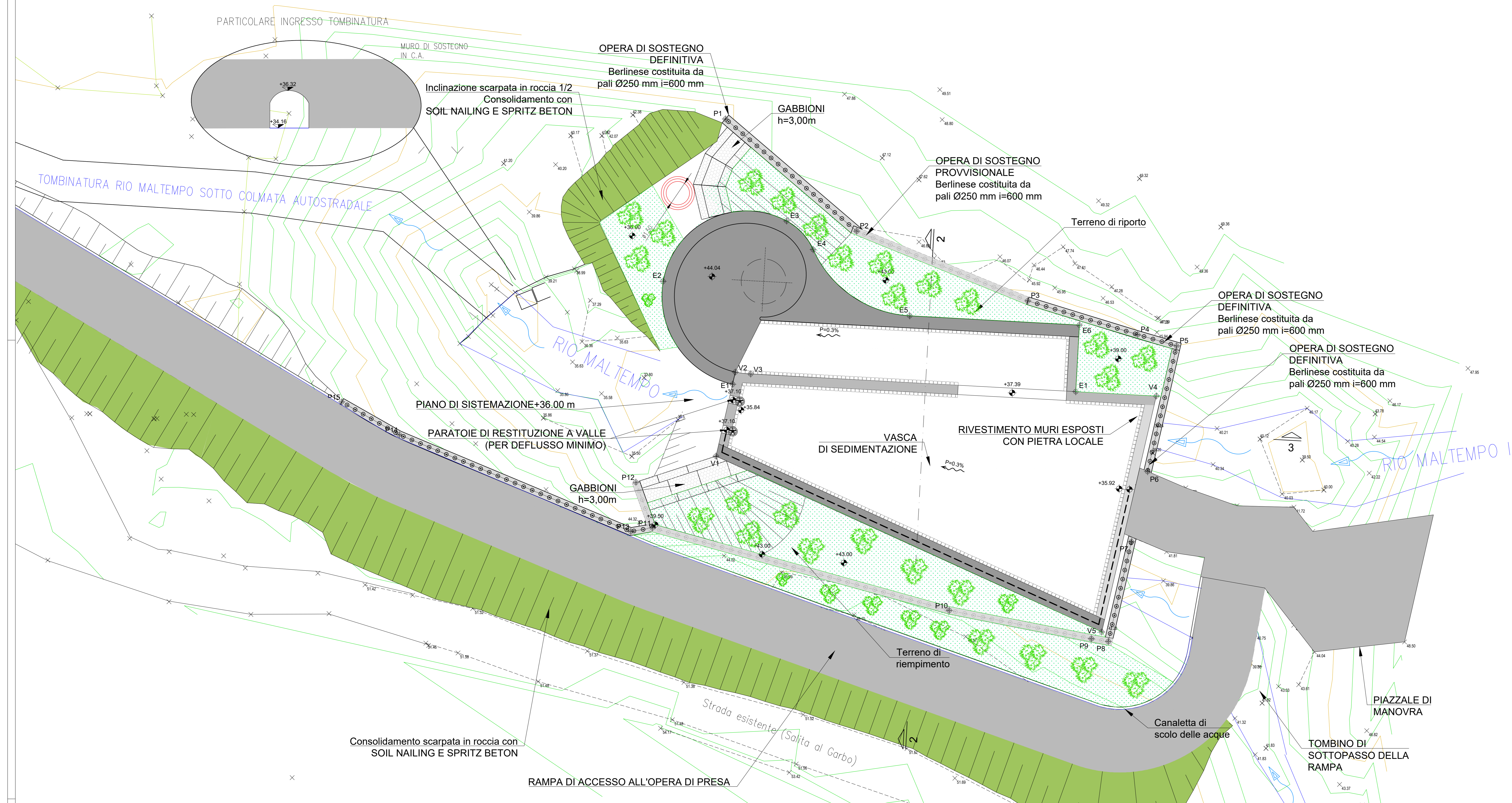
- NOTE:**
- Il sistema di coordinate espresso nei disegni di planimetria è il Gauss Boaga Monte Mario Italy 1
 - Tutte le dimensioni sono espresse in metri salvo dove diversamente specificato.
 - Le quote altimetriche sono espresse in metri e riferite al livello medio mare
 - Le quote angolari sono espresse in gradi sessagesimali

- LEGENDA**
- MICROPALI PROVVISORIALI
 - MICROPALI DEFINITIVI
 - SCARPATA IN ROCCIA CONSOLIDATA CON SOIL NAILING E SPRITZ BETON
 - STRATO DI INERBIMENTO CON MIX DI SPECIE SU MODELLO PRATO MESOFILO
 - PIANTUMAZIONE SPECIE ARBUSTIVE TIPICHE (ES. LIGUSTRUM VULGARE, ILEX AQUIFOLIUM, CRATEGUS MONOGYNA, SAMBUCUS NIGRA)
 - RIVESTIMENTO MURI ESPOSTI CON PIETRA LOCALE
 - SCOLO DELLE ACQUE

TRACCIAMENTO VASCA SEDIMENTAZIONE Gauss Boaga Monte Mario Italy 1	
Vertice	Coordinate: E; N
V1	1492111,412; 4919962,079
V2	1492112,659; 4919967,495
V3	1492113,652; 4919967,376
V4	1492139,793; 4919965,952
V5	1492136,278; 4919950,751

TRACCIAMENTO VASCA ELICOIDALE Gauss Boaga Monte Mario Italy 1	
Vertice	Coordinate: E; N
E1	1492112,485; 4919966,714
E2	1492108,000; 4919973,347
E3	1492115,365; 4919977,236
E4	1492115,365; 4919977,236
E5	1492123,901; 4919971,124
E6	1492134,836; 4919970,529

TRACCIAMENTO PARATIA Gauss Boaga Monte Mario Italy 1	
Vertice	Coordinate: E; N
P1	1492112,021; 4919983,808
P2	1492120,482; 4919976,574
P3	1492131,512; 4919972,086
P4	1492138,589; 4919969,909
P5	1492141,103; 4919969,180
P6	1492139,232; 4919961,086
P7	1492138,186; 4919956,563
P8	1492136,700; 4919950,135
P9	1492135,604; 4919950,315
P10	1492126,450; 4919952,134
P11	1492107,310; 4919957,455
P12	1492106,251; 4919960,399
P13	1492105,922; 4919957,223
P14	1492091,002; 4919965,458
P15	1492087,285; 4919965,574



COMUNE DI GENOVA

Servizio di Progettazione di Fattibilità Tecnica ed Economica e definitiva (per appalto integrato) nonché del coordinamento della sicurezza in fase di progettazione delle "Opere di adeguamento idraulico del tratto tombinato di valle del rio Maltempo, affluente del torrente Polcevera"

PROGETTO DEFINITIVO

RESPONSABILE UNICO DEL PROCEDIMENTO: Arch. Roberto Valcalda

PROGETTAZIONE:	MANDATARIA: 	MANDANTE: Dott.ssa Claudia Pizzinato
----------------	-----------------	---

RESPONSABILE DELLE INTEGRAZIONI DELLE PRESTAZIONI SPECIALISTICHE: Ing. Simone Venturini

TITOLO:
**AMBIENTE E PAESAGGIO
INSERIMENTO PAESAGGISTICO
DELL'INTERVENTO IN PROGETTO**

CODICE ESTESO ELABORATO: II151F-PD-AMB-D001_0	SCALA: 1:100	DATA: 11/2022
NOME FILE: II151F-PD-AMB-D001_0		

ELABORAZIONE PROGETTUALE:	REVISIONI					
	REV.	DATA	MOTIVO	REDATTO	VERIFICATO	APPROVATO
Ing. SIMONE VENTURINI Ordine degli Ingegneri Della Provincia di Verona N. A2515	0	11/2022	Emissione	G.MASSERA	S.VENTURINI	S.VENTURINI