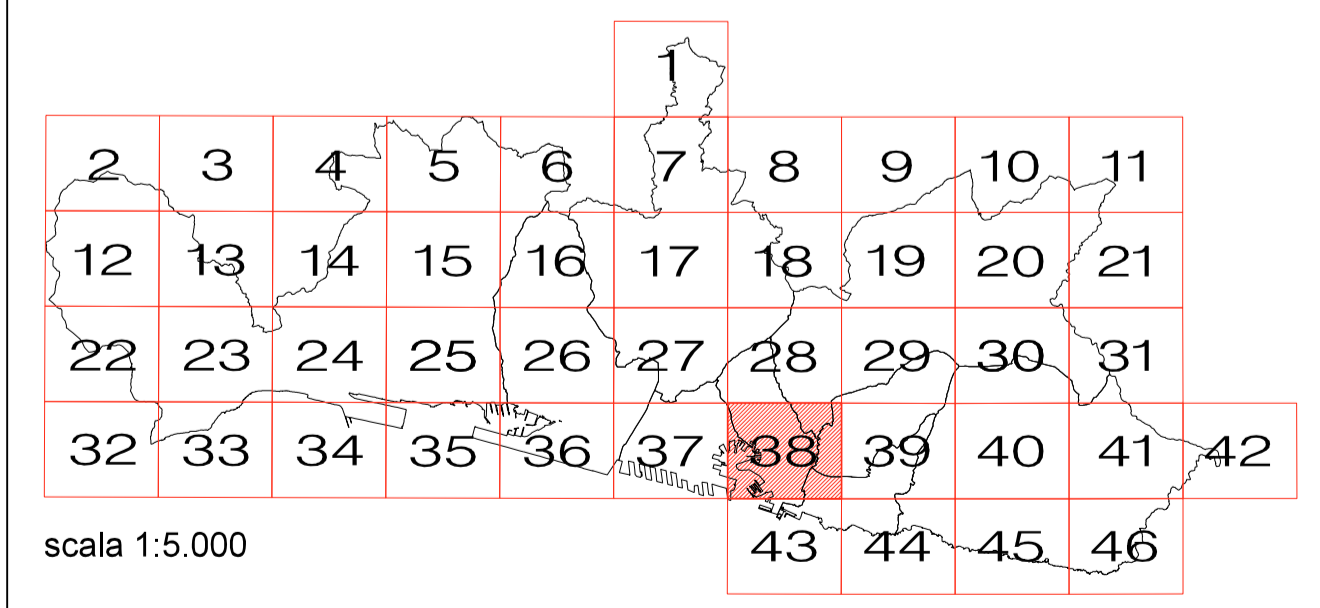


LEGENDA

- AMBITI DEL TERRITORIO EXTRAURBANO**
 - AC-NI ambito di conservazione del territorio non insediato
 - AC-VP ambito di conservazione del territorio di valore paesaggistico e panoramico
 - AR-PA ambito di riqualificazione delle aree di produzione agricola
 - AR-PR (a) ambito di riqualificazione del territorio di presidio ambientale
 - AR-PR (b) ambito di riqualificazione del territorio di presidio ambientale
- AMBITI DEL TERRITORIO URBANO**
 - AC-CS ambito di conservazione del centro storico urbano
 - AC-VU ambito di conservazione del verde urbano strutturato
 - AC-US ambito di conservazione dell'impianto urbano storico
 - AC-AR ambito di conservazione Antica Romana
 - AC-IU ambito di conservazione dell'impianto urbanistico
 - AR-UR ambito di riqualificazione urbanistica - residenziale
 - AR-PU ambito di riqualificazione urbanistica produttivo - urbano
 - AR-PI ambito di riqualificazione urbanistica produttivo - industriale
 - ACO-L ambito complesso per la valorizzazione del litorale
- SERVIZI PUBBLICI**
 - SIS-S servizi pubblici territoriali e di quartiere e parcheggi pubblici
 - SIS-S servizi pubblici territoriali e di quartiere di valore storico paesaggistico
 - SIS-S servizi cimiteriali
- AMBITI SPECIALI**
 - parchi di interesse naturalistico e paesaggistico
 - unità insediativa di identità paesaggistica
 - macro area paesaggistica
 - n^a ambito con disciplina urbanistica speciale
 - fascia di protezione "A" stabilimenti a rischio rilevante
 - fascia di protezione "B" stabilimenti a rischio rilevante
 - aree di osservazione stabilimenti a rischio di incidente rilevante (Variante PTC della Provincia - D.C.P. 39/2008)
 - ambito portuale
 - aree di cava individuate dal Piano Territoriale delle attività estrattive
 - aree di esproprio-cantiere relative a opere infrastrutturali
- INFRASTRUTTURE**
 - autostrada esistente
 - autostrada di previsione
 - ferrovia e trasporto pubblico in sede propria esistente
 - ferrovia di previsione
 - trasporto pubblico in sede propria di previsione
 - SIS-I viabilità principale esistente
 - SIS-I viabilità principale di previsione
 - SIS-I viabilità di previsione
 - n^a nodi infrastrutturali
 - assi di relazione città-porto di previsione
 - assi di relazione città-porto da concertare con Intesa L.84/94
- ALTRI ELEMENTI**
 - distretto di trasformazione
 - rete idrografica
 - limiti amministrativi: Municipi
 - limiti amministrativi: Comune

COMUNE DI GENOVA **GENOVA**
PIANO URBANISTICO COMUNALE



ASSETTO URBANISTICO
 (AGGIORNAMENTO GENNAIO 2026)

STRUTTURA DEL PIANO - LIVELLO 3