

## **Ambito Speciale di Riqualificazione Urbana ex Verrina**

Genova Prà/Voltri

Municipio VII Ponente

### **P.U.O.**

## **Progetto Urbanistico Operativo**

(ai sensi L.R. 16/08 e s.m. e i.)

### **DOCUMENTAZIONE FOTOGRAFICA**

#### **Proponenti:**

proprietà:

**SALATI ARMANDO S.p.A.**

Via dei Piatti, 2 - 20123 MILANO

Via XX Settembre 1/10 -16121 GENOVA

e

*come promissario acquirente di parte dell'area:*

**PAM-PANORAMA S.p.A.**

Via delle Industrie, 8 - 30038 SPINEA (VE)



**FOTO 1. VEDUTA AEREA DA PONENTE**

**FOTO 2. VEDUTA AEREA DA LEVANTE**





FOTO 3. VEDUTA AEREA DEL COMPLESSO INDUSTRIALE

FOTO 4. VIA AURELIA





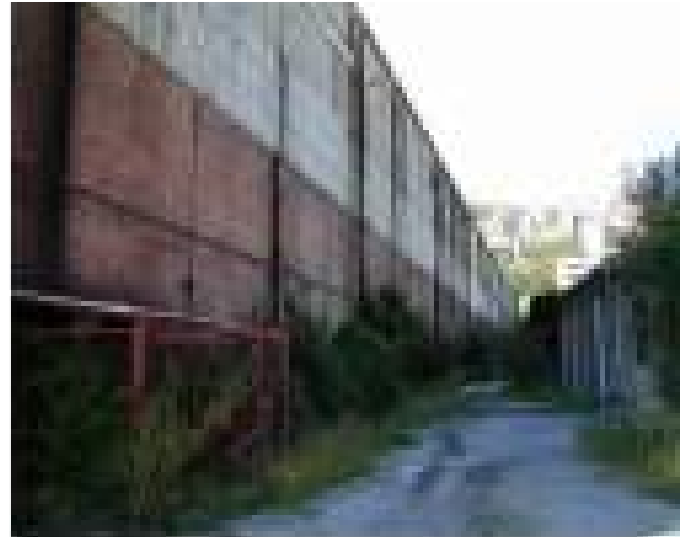
FOTO 5. IL PERIMETRO VERSO IL "MURO" DELLE SERRE DI PRA'

FOTO 6. IL PERIMETRO VERSO L'ABITATO A PONENTE





**FOTO 7. PERIMETRO A PONENTE  
E IL RIO SAN GIULIANO VERSO LA VIA AURELIA**



**FOTO 8. I CAPANNONI INDUSTRIALI VERSO LEVANTE**

**FOTO 9. PERIMETRO A PONENTE E IL CONFINE CON IL RIO SAN GIULIANO VERSO L'AUTOSTRADA**





**FOTO 10. PIAZZALE DI ACCESSO ALLA QUOTA SOPRAELEVATA RISPETTO ALLA VIA AURELIA**

**FOTO 11. VIA PRA' - VIA VOLTRI**



**FOTO 12. INGRESSO ALL'AREA**





FOTO 13 + 14. INTERNI DEL CAPANNONE INDUSTRIALE





FOTO 15 + 16. INTERNI DEL CAPANNONE INDUSTRIALE







**FOTO 17. L'ESPANSIONE RESIDENZIALE SULLE ALTURE DI PRA'**

**FOTO 18. L'AUTOSTRADA GENOVA-VENTIMIGLIA AL CONFINE NORD DELL'AREA**

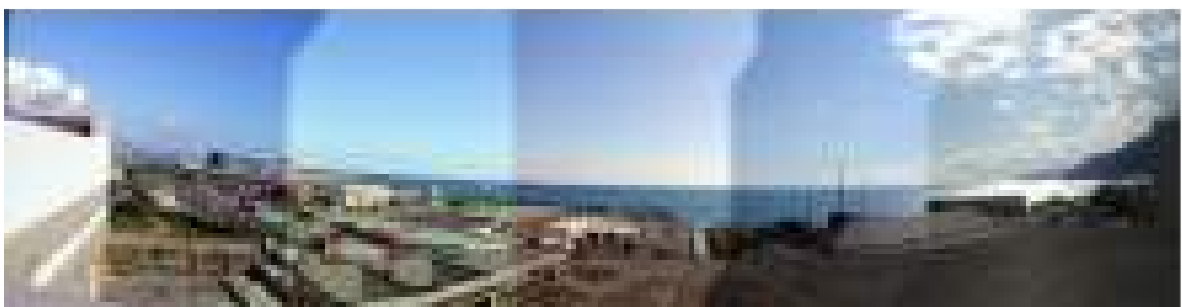




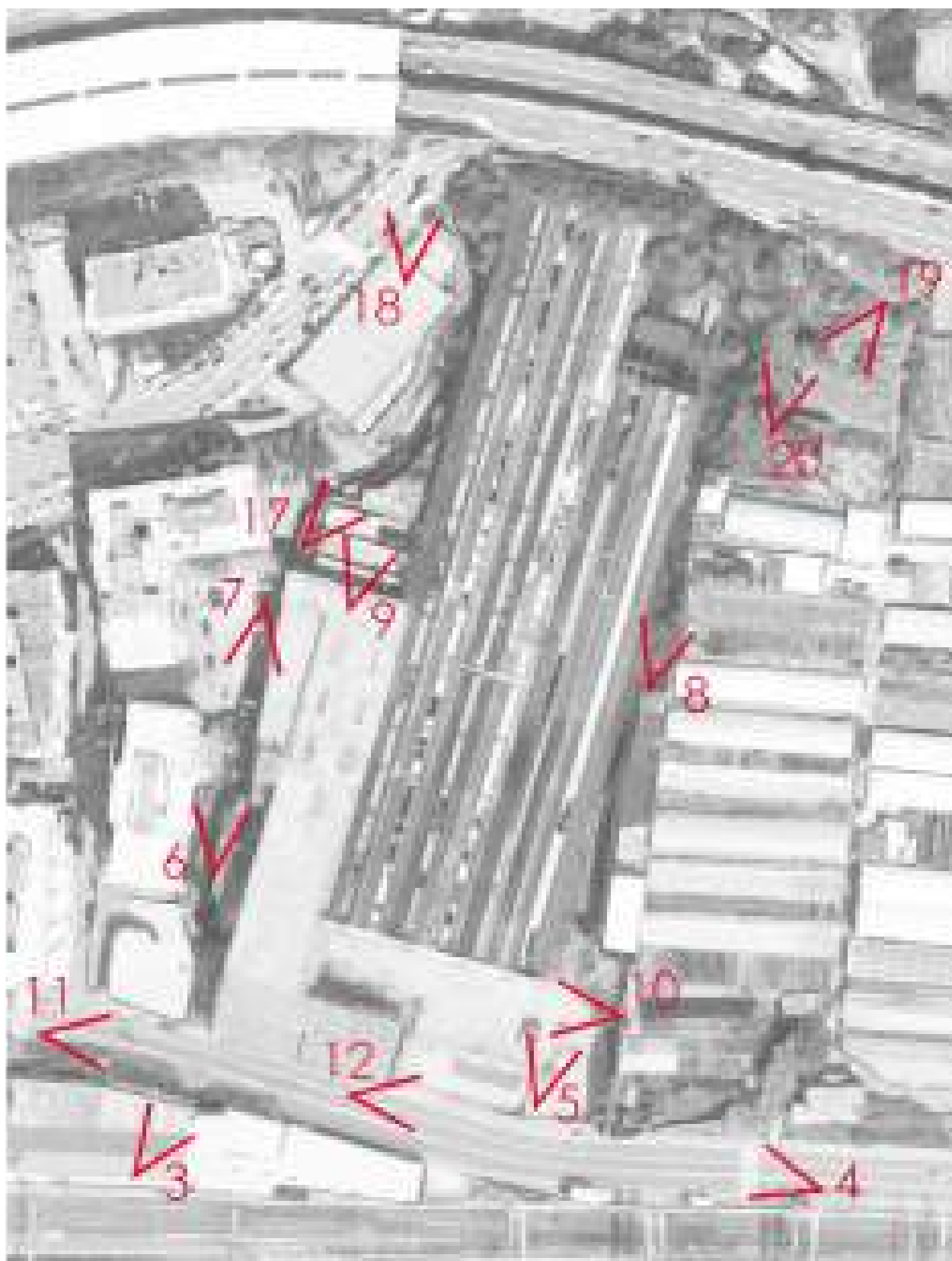
**FOTO 19. CAPANNONI VISTI DALL'AREA DELLE SERRE DI PRA'**



**FOTO 20. PARTE DELL'AREA VERDE VERSO LE SERRE**



**FOTO 21. PANORAMICA DELLA COSTA**



PUNTI DI VISTA