



**CARTELLONISTICA DI SICUREZZA**

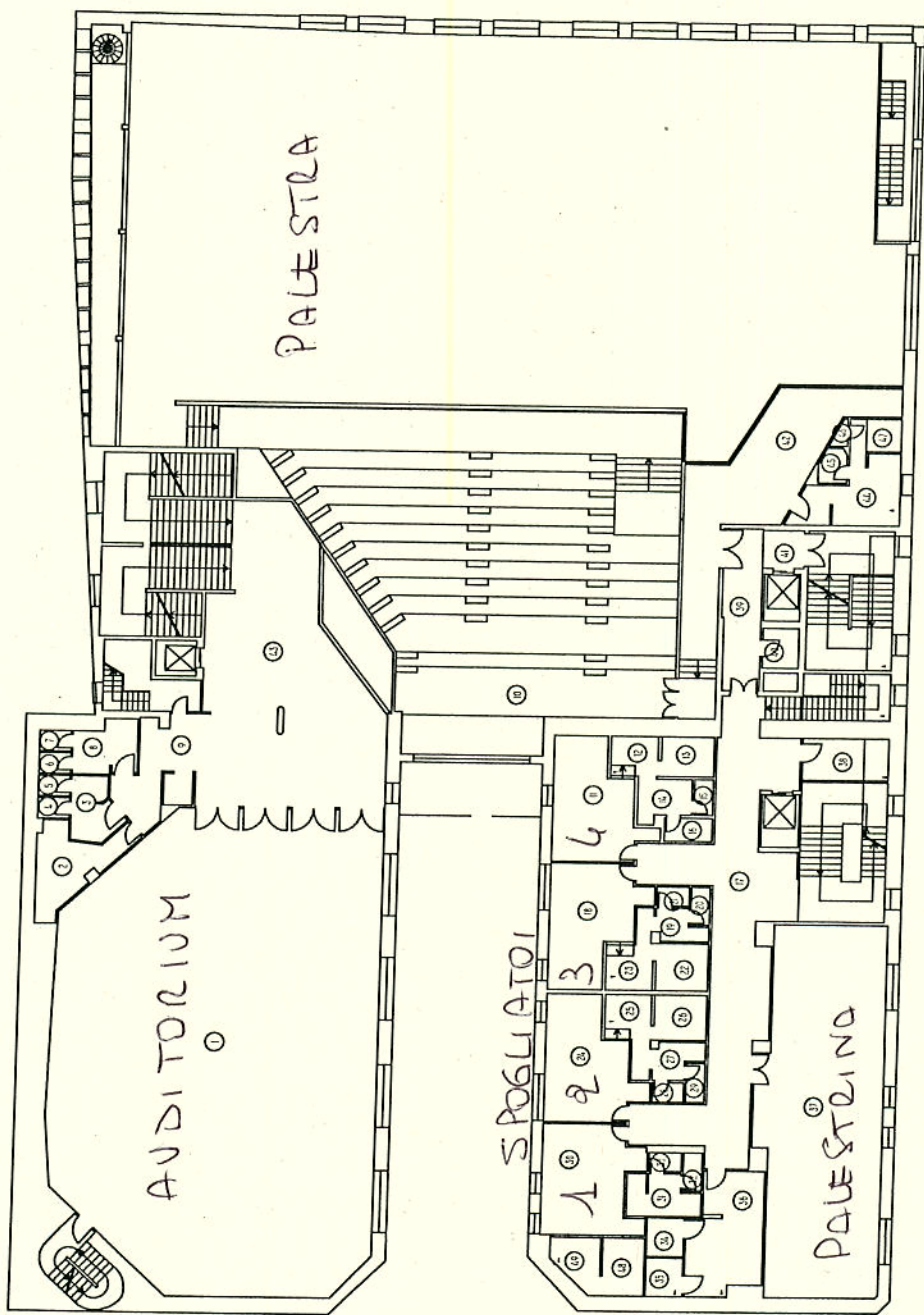
	<b>IDRANTE</b>		<b>USCITA DI EMERGENZA</b>
	<b>ALLARME ANTINCENDIO</b>		<b>PUNTO DI RACCOLTA</b>
	<b>ESTINTORE PORTATILE</b>		<b>CASSETTA DI PRIMO SOCCORSO</b>
	<b>QUADRO ELETTRICO DI ZONA</b>		<b>LUOGO STATICO SICURO</b>

**PERCORSO DI ESODO VERSO L'ALTO**

**PERCORSO DI ESODO ORIZZONTALE**

**PERCORSO DI ESODO VERSO IL BASSO**

**VOI SIETE QUI**

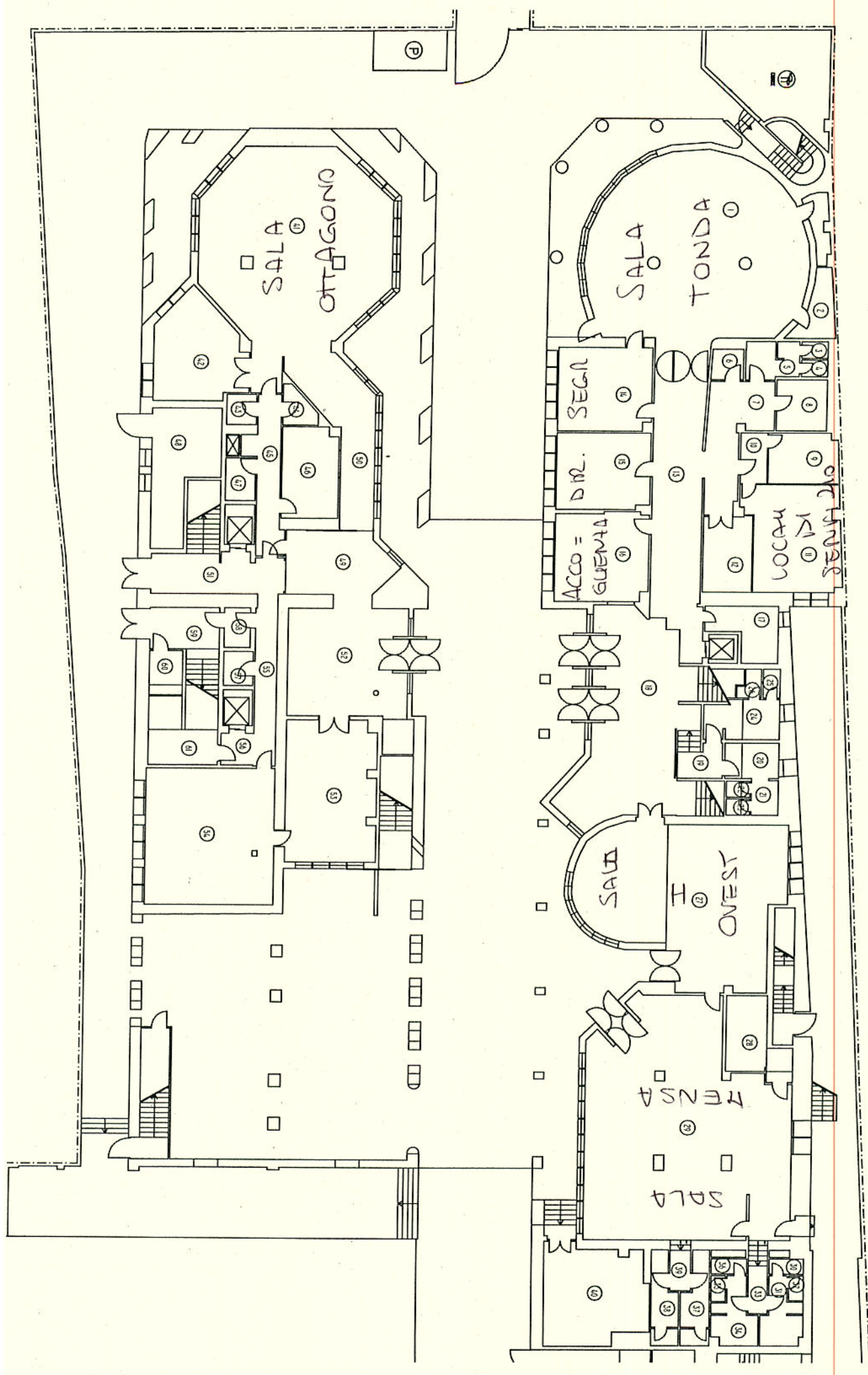


**PROCEDURE DI SEGNALAZIONE EMERGENZE**  
 Chiunque avverta un principio di incendio o di una situazione anomala compor-  
 .....  
 seguito alle procedure necessarie.

**PROCEDURE DA SEGUIRE NELLA FASE DI EVACUAZIONE**  
 .....  
 MANTENERE LA CALMA

- > abbandonare ordinatamente senza indugio l'area cui ci si trova, senza attardarsi per recuperare oggetti personali o per altri motivi;
- > SEGUIRE LA VIA D'ESODO ..... SEGNALAZIONE DI SICUREZZA
- > muoversi IN MODO CALMO senza intralciare le altre persone che stanno uscendo e, se necessario, prestare loro aiuto;
- > raggiungere il punto di raccolta esterno;
- > attendere disposizioni fino al FINE STATO ALLARME da parte dei;

Responsabile Coordinamento dell'Emergenza  
 Responsabile Comando dei Vigili del Fuoco presente sul luogo  
 Responsabile Forze dell'Ordine (Polizia, Carabinieri, ecc.) presenti sul luogo



Piano Terra Centro Civico Buranello - Biblioteca Galileo