



# Urban living lab Genova

Parco urbano ex Caserma Gavoglio

Progettare comunità resilienti per la città mediterranea  
attraverso le Nature-based solutions



European  
Commission

Horizon 2020  
European Union funding  
for Research & Innovation

# Le sfide del territorio urbanizzato

Una metropoli mediterranea

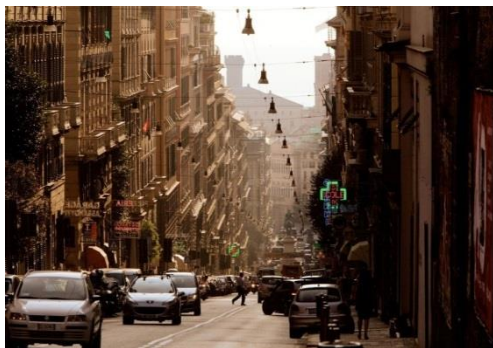
Topografia

+

Densità

+

Cambiamento  
climatico





# Genova: un difficile rapporto con l'acqua

Oltre 500km di corsi d'acqua incanalati

1970



2013



2014



2016



# Progettare con la natura

Una risposta sostenibile alle sfide urbane di oggi e domani



## INNOVATING WITH NATURE



### NATURE BASED SOLUTIONS

‘Le soluzioni basate sulla natura rappresentano risposte positive alle sfide della società e possono essere in grado allo stesso tempo di garantire benefici ambientali, sociali ed economici. Si tratta di interventi ispirati dalla Natura sia utilizzando e valorizzando le soluzioni esistenti sia esplorandone di nuove. Le NBS sono resistenti ai cambiamenti ma anche efficienti dal punto di vista energetico e delle risorse. Le NBS favoriscono lo sviluppo di un approccio sistemico e allo stesso tempo consentono di adattare gli interventi al contesto locale di riferimento’.

Unione Europea, 2015

Fonte: <https://ec.europa.eu/research/environment/index.cfm?pg=nbs>

# Il progetto europeo UNaLab

Un approccio ispirato alla natura



UNaLab will develop, via co-creation with stakeholders and implementation of 'living lab' demonstration areas, a robust evidence base and European framework of innovative, replicable, and locally-attuned **nature-based solutions** to enhance the climate and water resilience of cities.

**29**

partners

**3**

demonstration projects

*Genova, Eindhoven, Tampere*

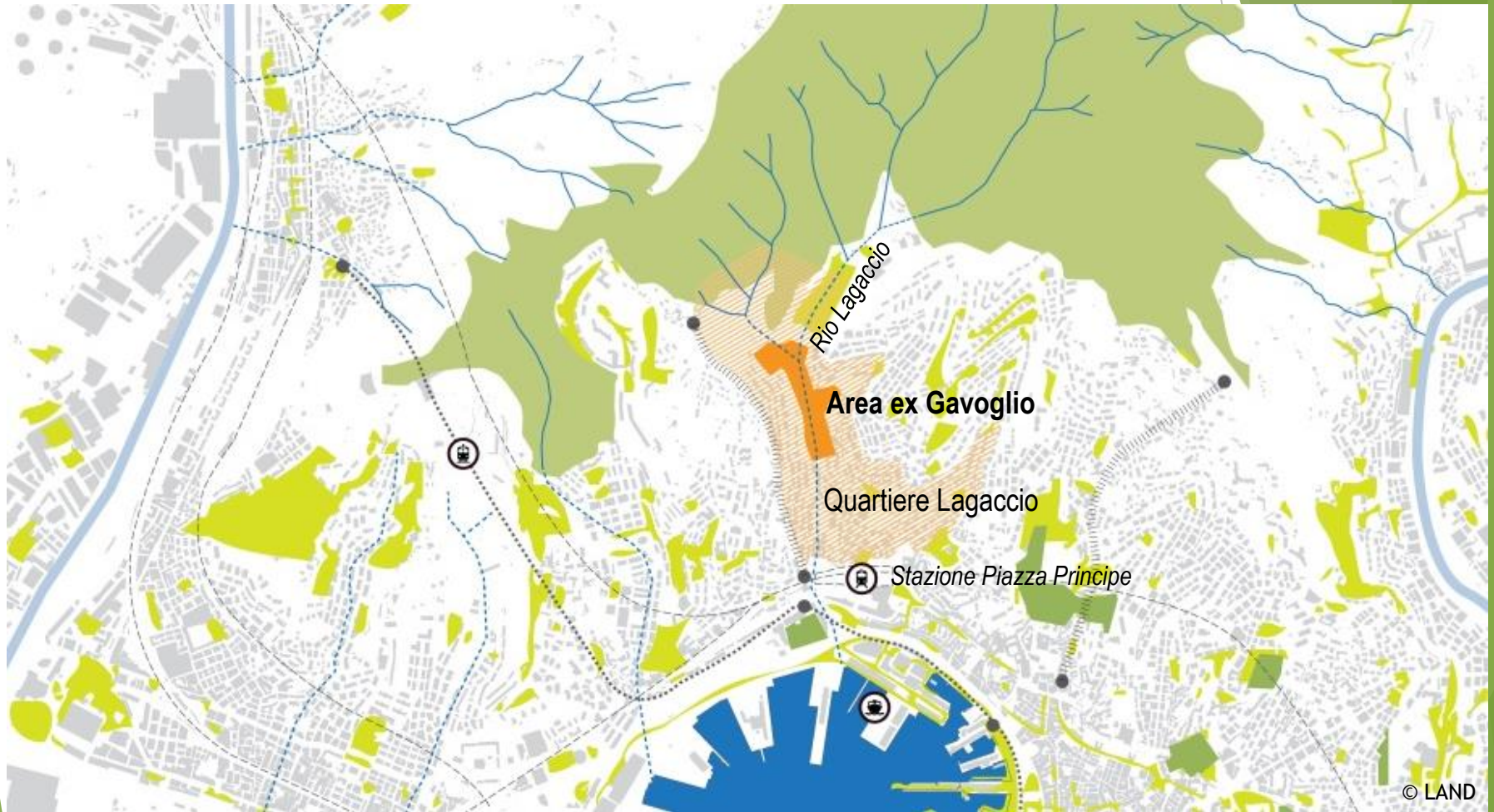
**7**

follower cities



# Un progetto pilota per Genova

Area ex Gavoglio: un laboratorio sperimentale per nuove soluzioni ispirate alla natura





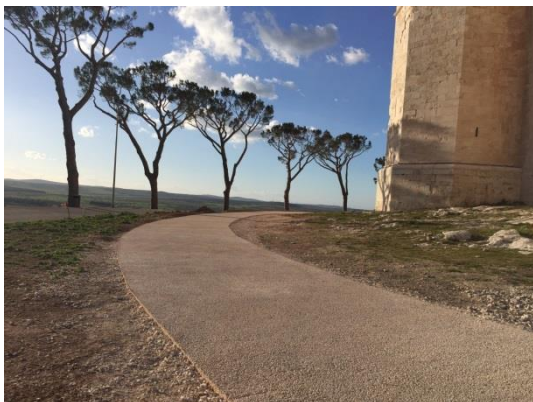


Vista della ex Caserma Gavoglio



# Quali soluzioni possibili

Una prima selezione di NbS in relazione al contesto d'intervento



Pavimentazioni drenanti



Aree ludiche drenanti



Camere di ritenzione delle piogge



Bacini di infiltrazione delle piogge



# Quali soluzioni possibili

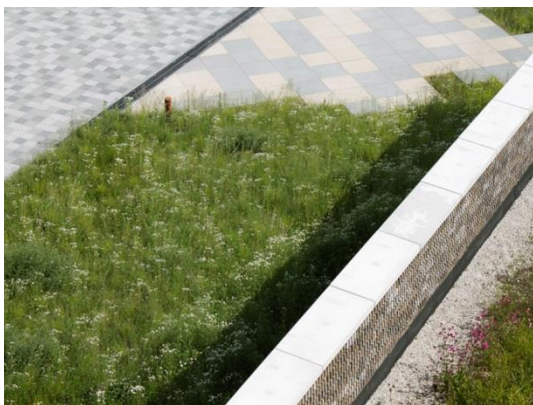
Una prima selezione di NbS in relazione al contesto d'intervento



Gabbionate da resti demolizioni



Gabbionate rinverdite



Prato fiorito



Gruppi arborei

Contatti:

LAND Italia Srl - partner UNaLab

[landsrl.com](http://landsrl.com)

[Facebook](#)

[Linkedin](#)

[Instagram](#)



Consortium UNaLab:

