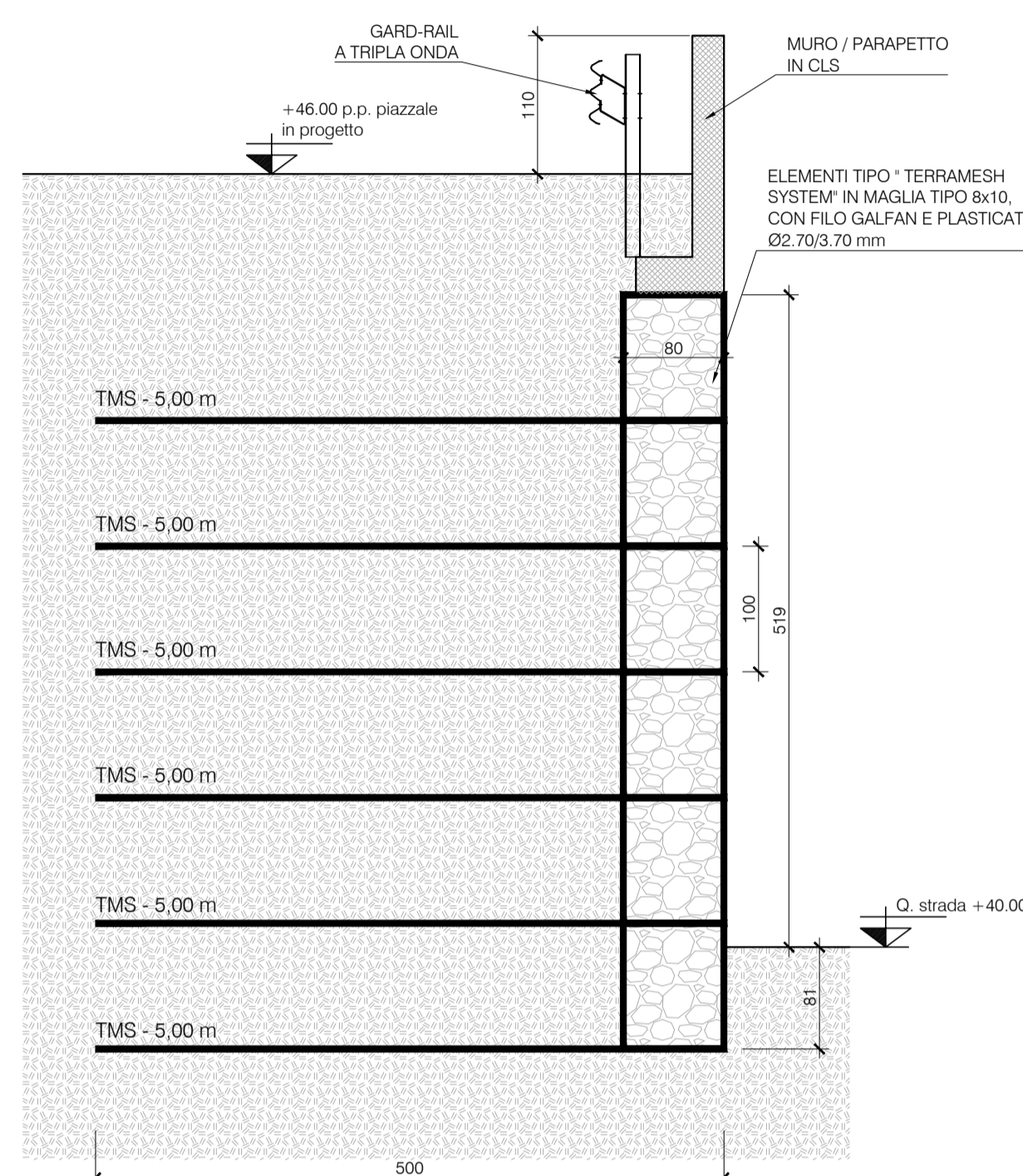
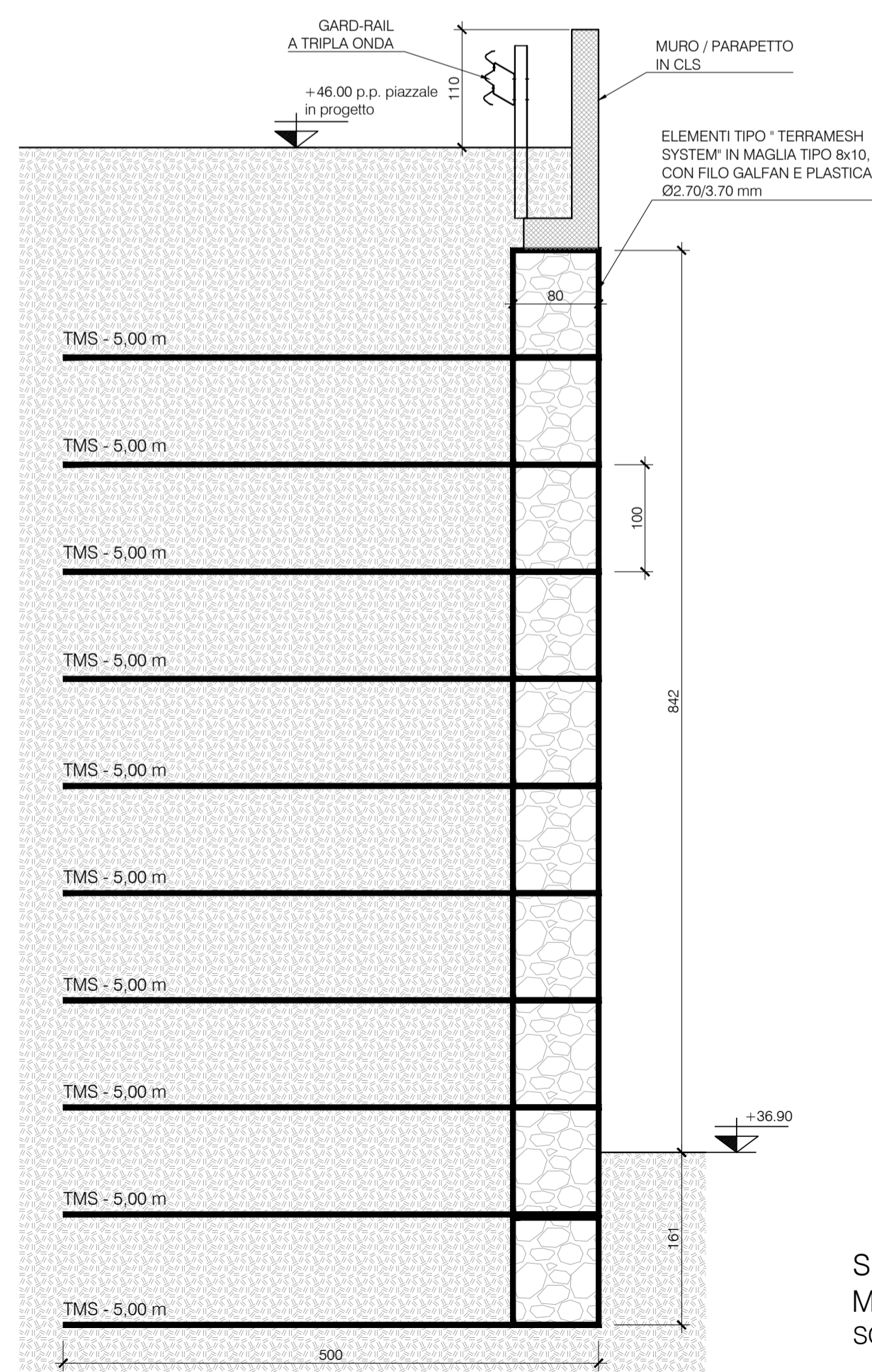


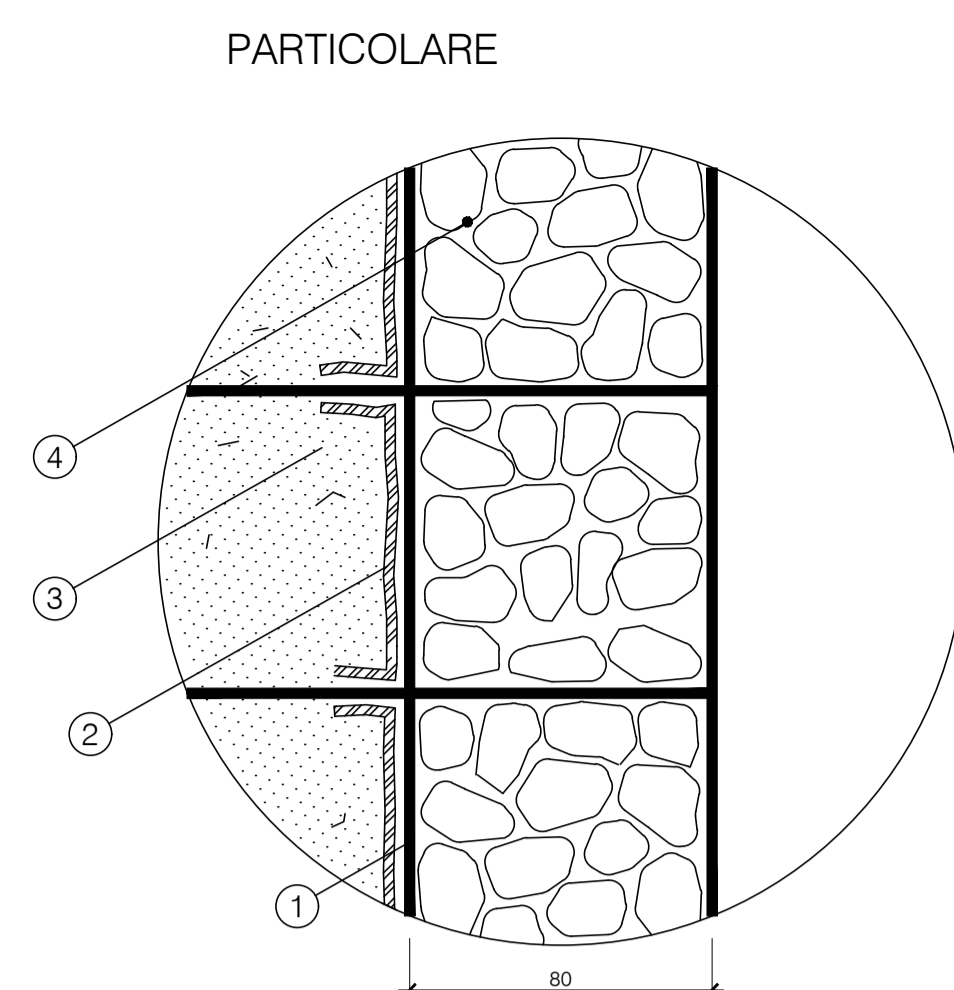
SEZIONE 1-1  
MURO DI CONTENIMENTO  
SCALA 1:50



SEZIONE 2-2  
MURO DI CONTENIMENTO  
SCALA 1:50



SEZIONE 3-3  
MURO DI CONTENIMENTO  
SCALA 1:50



- ELEMENTO STRUTTURALE DI SOSTEGNO IN TERRA RINFORZATA CON PARAMENTO IN PIETREME tipo TERRAMESH SYSTEM. La struttura è costituita da elementi di armatura planari orizzontali, larghi 3,0 m, in rete metallica a doppia torsione realizzata con maglia esagonale tipo 8x10 (UNI-EN 10223-3), tessuta con filo in acciaio trafilato, avente un diametro pari 2,70 mm, galvanizzato con lega eutettica di Zinco - Alluminio (5%), inoltre il filo sarà ricoperto da un rivestimento di materiale plastico che dovrà avere uno spessore nominale di 0,5 mm. Il paramento, costituito da un elemento scatolare di sezione 0,80 m x 1,00m, sarà realizzato risvoltando frontalmente la rete metallica a doppia torsione e collegandola posteriormente con un pannello posteriore di chiusura, solidale con l'elemento di rinforzo orizzontale;
- GEOTESSILE tipo TERRAM 1000 o similare;
- MATERIALE DI RIEMPIMENTO A TERGO PARAMENTO a formazione del rilevato a strati successivi di 25/30 cm opportunamente compattati;
- MATERIALE DI RIEMPIMENTO DEL PARAMENTO con inerti di natura basaltica simile alla roccia in sito di adeguato peso specifico, aventi diametro superiore a quello della maglia della rete, non friabili e non gelivi.

N.B. - Eventualmente si può rinverdire il fronte del paramento inserendo delle talee di specie arbustive nei gabbioni in numero non inferiore a 3-5 a m<sup>2</sup> e con una lunghezza minima di circa 1,50 m.

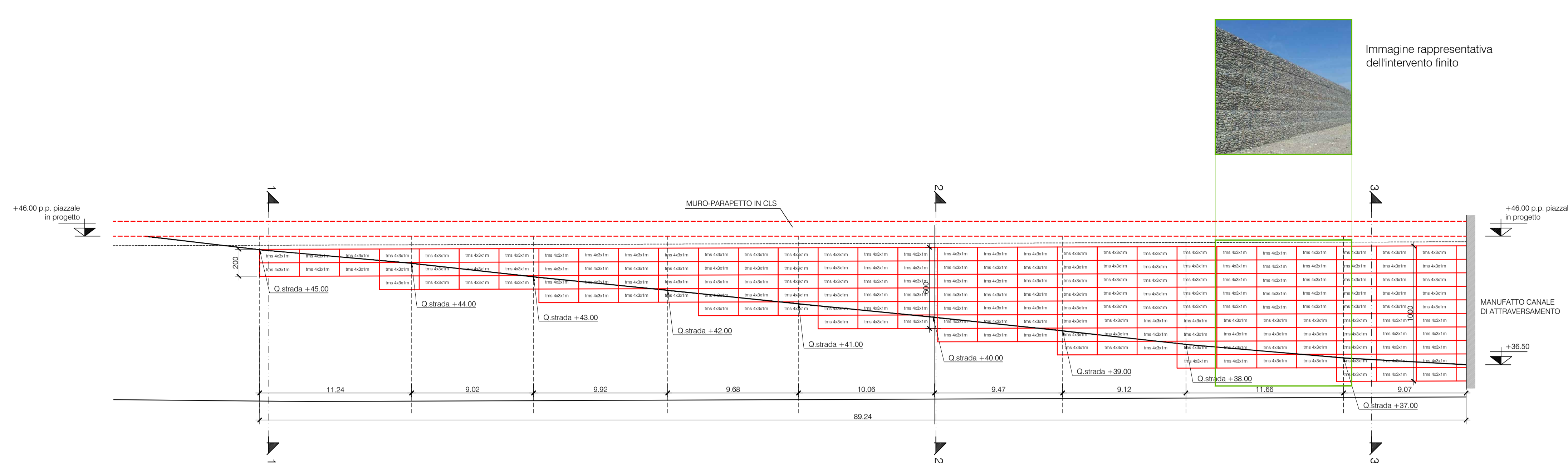
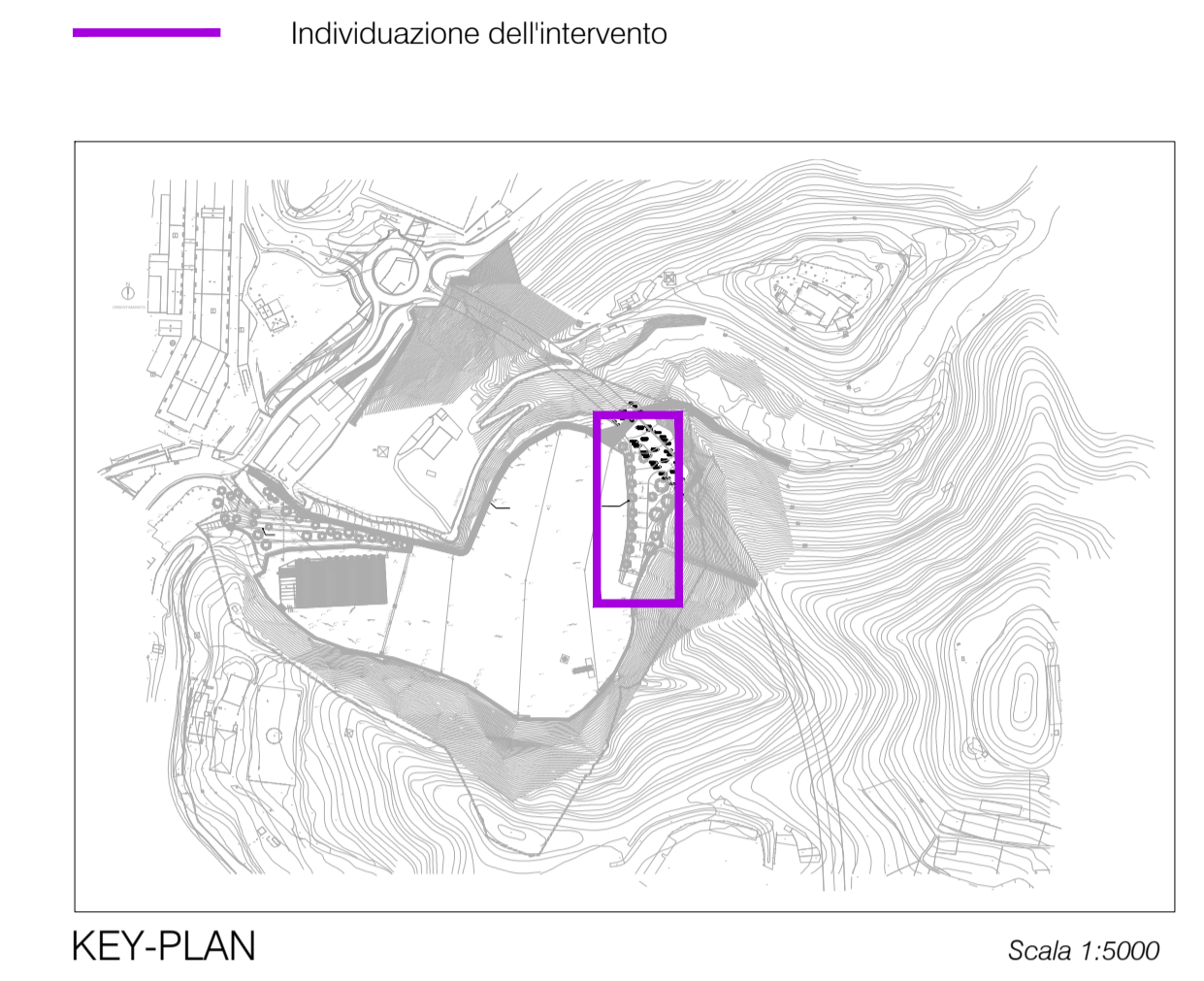
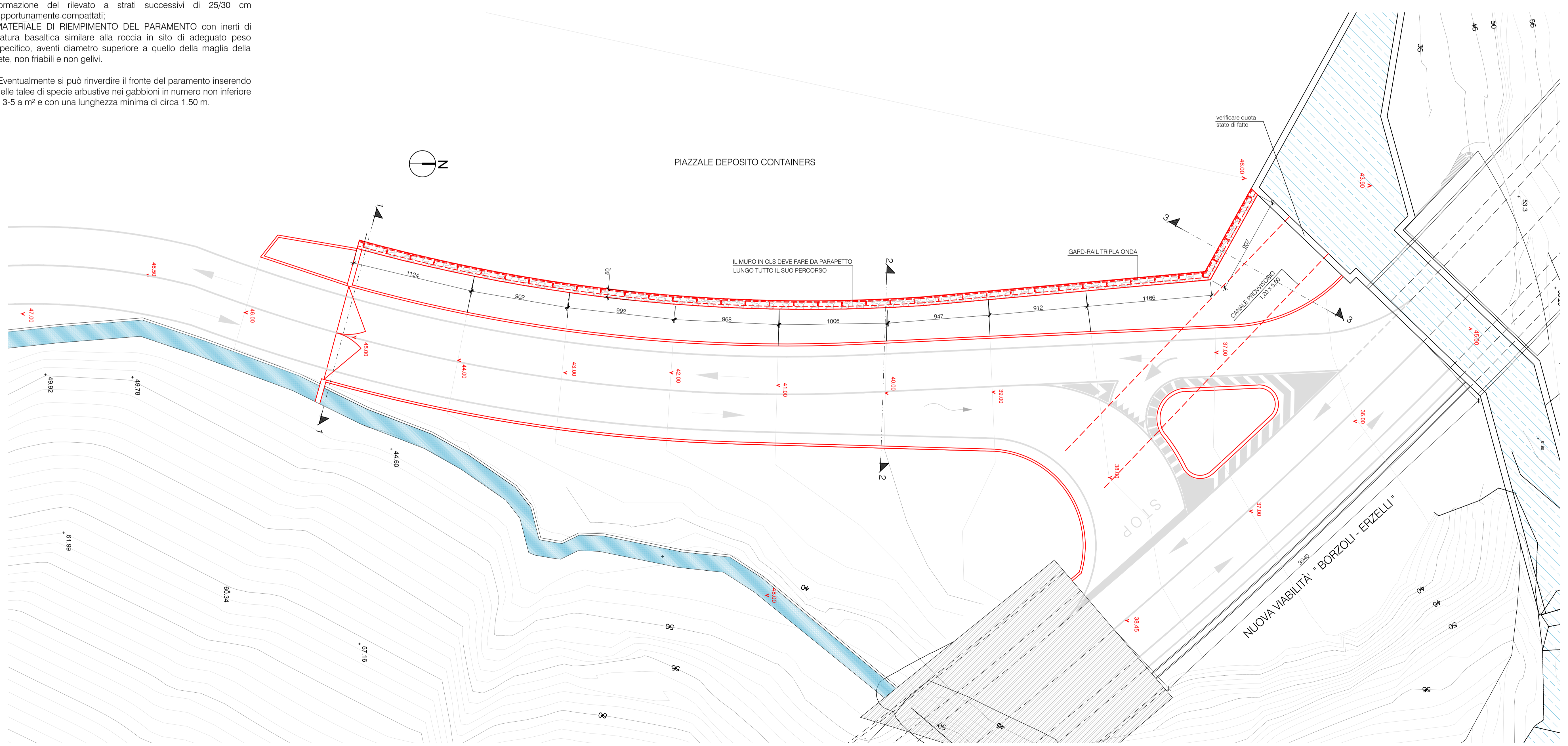


Immagine rappresentativa dell'intervento finito



KEY-PLAN  
Scala 1:5000



**COMUNE DI GENOVA**  
**P.U.O. AREA DERRICK BORZOLI**  
Opere di rimodellazione ambientale, messa in sicurezza e collegamento alla nuova viabilità urbana con mantenimento della attività produttiva

progetto architettonico e coordinamento:  
**ferrazzini** ARCHITETTURA

progetto ingegneria idraulica:  
**ITEC** engineering

progetto ingegneria geotecnica:  
**M+** ASSOCIATI

progetto ingegneria - strutture in elevazione:  
**STUDIO MARTINONE ASSOCIATI**

consulenza ingegneria e servizi ambientali:  
**I.S.A.F.**

consulenza geologica:  
**STUDIO ASSOCIATO BELLINI** Geologi

note:  
-  
prima emissione 04.02.2015  
disegnato da ferrazzini architettura

aggiornamenti:  
A 28/05/2016 REVISIONE GENERALE  
B  
C  
D  
E  
F  
G  
H

descrizione:  
PLANIMETRIA, PROSPETTO, SEZIONI E PARTICOLARI COSTRUTTIVI DELLE TERRE RINFORZATE LATO NUOVO INGRESSO CARRAIO

progetto:  
AREA DERRICK  
Via Borzoli

scala:  
1:200 / 1:50 @A0

nome file:  
130Gd003.dwg

Tavola n°:  
**G03**



Via G. Gozzano n. 6  
20083 Segrate (MI)  
Tel. 0362 251543  
0362 245248  
Fax 0362 247012  
studio@plusassociati.it  
www.plusassociati.it

committente:  
**DERRICK ARQUATA**

DERRICK ARQUATA S.p.A.  
Via Borzoli, 34 - 16153 - Genova  
Tel. +39 010 65 02 761  
g.dallapiana@derrickarquata.it  
www.contrepair.com