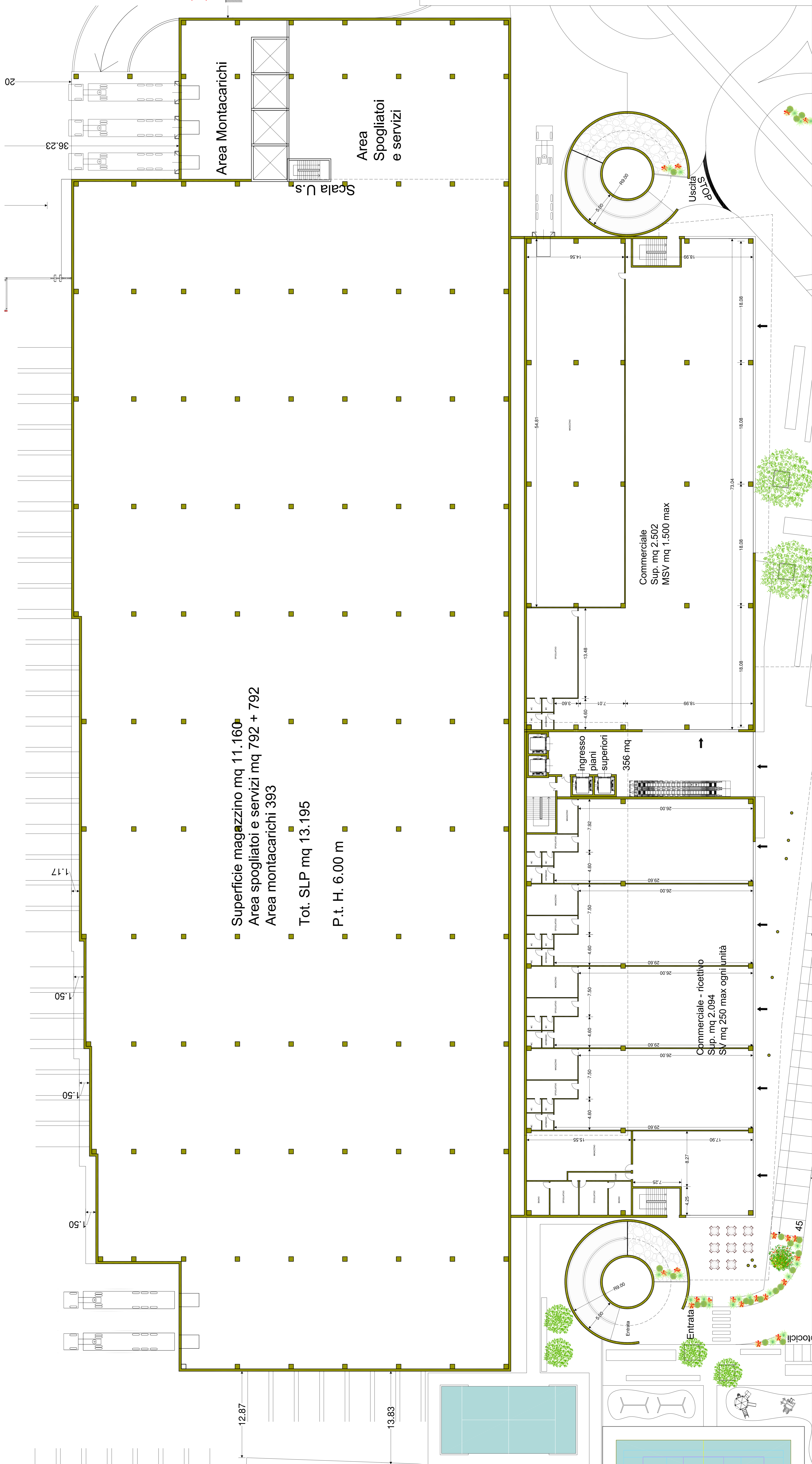
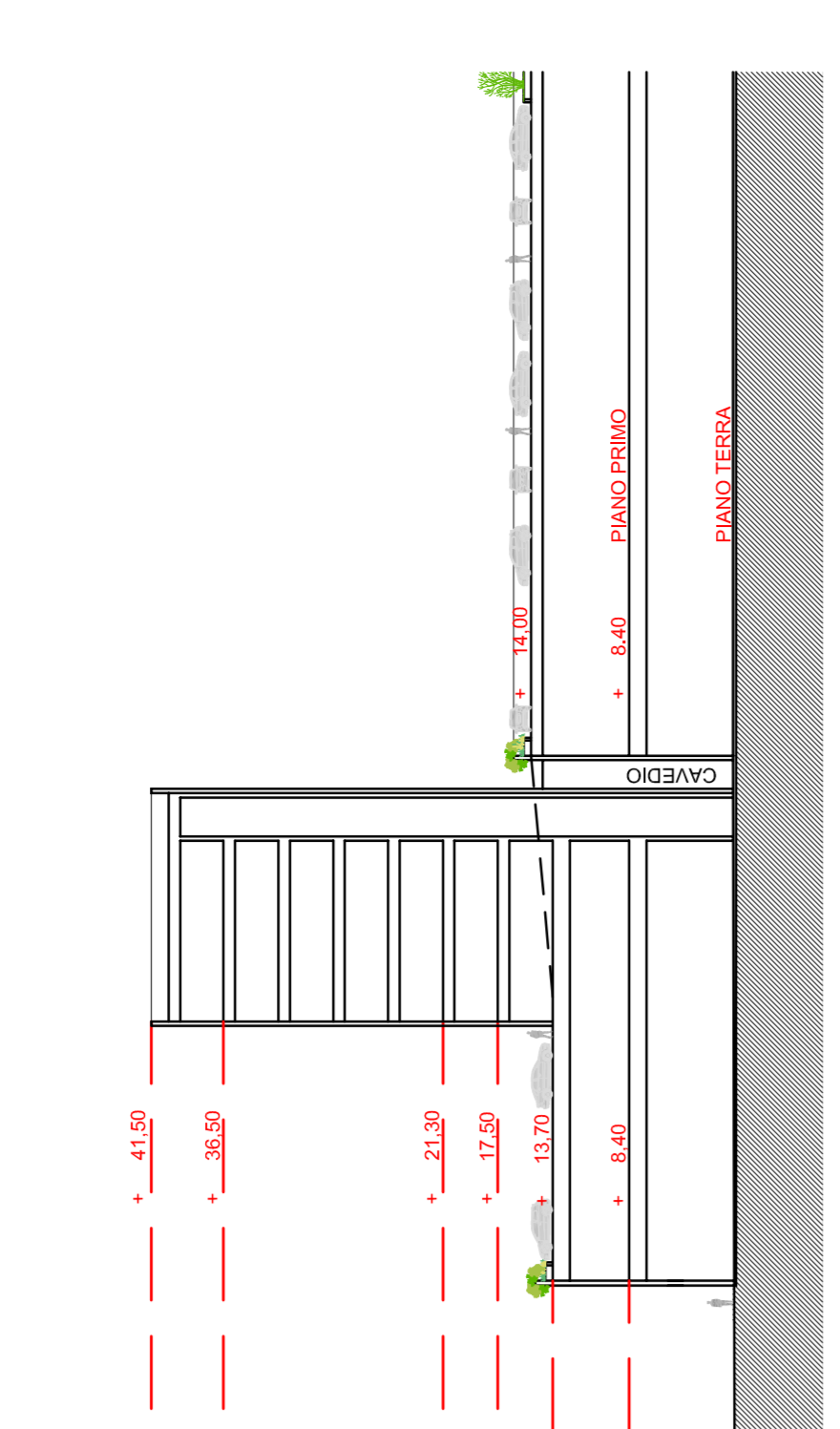


PIANTA PIANO TERRA - QUOTA 1,20
SCALA 1:200



Superficie magazzino mq 11.160
 Area spogliatoi e servizi mq 792 + 792
 Area montacarichi 393
 Tot. SLP mq 13.195
 P.t. H. 6.00 m

SEZIONE A-A
SCALA 1:500



COMUNE DI GENOVA
 committente
PUO "EX MIRALANZA"
cospe s.r.l.

Progetto e studio architettonico		Progetto esecutivo		Compraventa autorizzata	
BOMIS	FERRANDO ARCHITETTI	ING. MAURO MASTRETTA	INDUSTRIA Ambiente s.r.l.	PRIMA	17.05.2021
INQUADRO/SCHEMI	PROGETTO ESECUTIVO	PROGETTO ESECUTIVO	CONTRATTO	SECONDA	03.08.2021
CONTRATTO	PROGETTO ESECUTIVO	PROGETTO ESECUTIVO	CONTRATTO	TERZA	22.08.2021
PROGETTO ESECUTIVO	PROGETTO ESECUTIVO	PROGETTO ESECUTIVO	CONTRATTO	QUARTA	08.09.2021
PROGETTO ESECUTIVO	PROGETTO ESECUTIVO	PROGETTO ESECUTIVO	CONTRATTO	QUINTA	01.10.2021

PIANO URBANISTICO OPERATIVO
 SCHEMI TIPOLOGICI PIANO TERRA

COMUNICAZIONE 015_2021
 PIANO URBANISTICO 01
 SCALA 1:200

4.2.f

PROGETTISTI RESPONSABILI: INQUADRO/SCHEMI: INQUADRO/SCHEMI; PRIMA: INQUADRO/SCHEMI; SECONDA: INQUADRO/SCHEMI; TERZA: INQUADRO/SCHEMI; QUARTA: INQUADRO/SCHEMI; QUINTA: INQUADRO/SCHEMI.